

パンフレット番号	問合せ先	電話番号
20625-493	株式会社クイックパック	0564-59-3525

33-493 盛込桶・丸桶・桶鉢・目皿

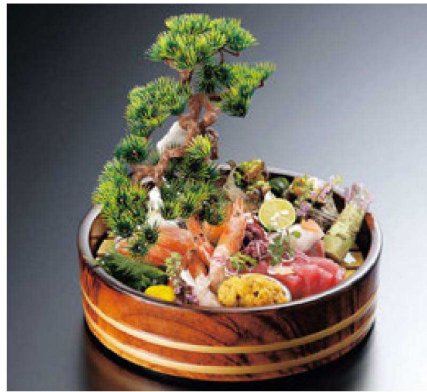
富士型桶



[A]D.X富士型桶 紫檀帯金 底黒塗

① O-2-32	7寸	¥2,900	(22φ×5.5)	桶60
② O-2-33	8寸	¥4,150	(25φ×6)	桶40
③ O-2-34	9寸	¥5,300	(28φ×6)	桶20
④ O-2-35	尺0寸	¥6,050	(31φ×6)	桶20
⑤ O-2-36	尺1寸	¥7,200	(34φ×6)	桶20
⑥ O-2-37	尺2寸	¥8,650	(37φ×6.2)	桶20
⑦ O-2-38	尺3寸	¥9,600	(40φ×6.3)	桶10
⑧ O-2-39	尺4寸	¥11,200	(43.5φ×6.6)	桶10
⑨ O-2-40	尺5寸	¥12,400	(46.5φ×7)	桶10
⑩ O-2-41	尺7寸	¥15,600	(52.3φ×7.6)	桶10

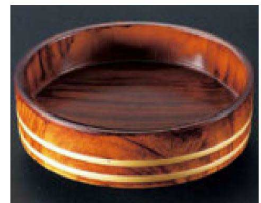
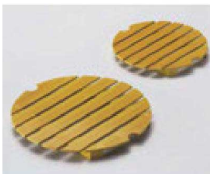
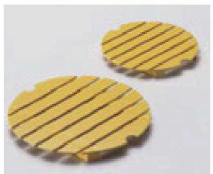
大皿(丸盛鉢)



⑪ M-14-81
[A]D.X7.5寸盛込桶
朱帯黒内黒塗
¥3,300 (22.8φ×7.9) 桶30
(内寸φ20.5×H5.2)

⑫ M-14-31
[A]D.X7.5寸盛込桶
白木帯金内黒塗
¥3,700 (22.8φ×7.9) 桶30
(内寸φ20.5×H5.2)

⑬ O-5-22
[A]D.X7.5寸盛込桶
紫檀帯金
¥4,500 (22.8φ×7.9) 桶30
(内寸φ20.5×H5.2)



⑰ [A]D.X7.5寸盛込桶用
目皿 クリーム
O-5-23 ¥1,100 (19.6φ×2)

⑱ [A]D.X7.5寸盛込桶用
目皿 白木塗
M-14-32 ¥1,250 (19.6φ×2)

⑭ M-14-82
[A]D.X尺0寸盛込桶
朱帯黒内黒塗
¥5,000 (30φ×8.5) 桶20
(内寸φ27.4×H5.2)

⑮ M-14-33
[A]D.X尺0寸盛込桶
白木帯金内黒塗
¥5,400 (30φ×8.5) 桶20
(内寸φ27.4×H5.2)

⑯ O-5-24
[A]D.X尺0寸盛込桶
紫檀帯金
¥7,200 (30φ×8.5) 桶20
(内寸φ27.4×H5.2)

丸桶



⑳ M 尺2寸丸桶 白木塗
M-2-43 ¥9,000 (36.5φ×7) 桶20
(内寸φ34.7×H6)

㉑ 尺33.7φ目皿
1-474-6 ¥8,500 (33.7φ×1.3) 桶20



㉒ M 尺0寸丸桶 白木塗(目皿別売)
M-2-42 ¥6,200 (30φ×6.7) 桶30
(内寸φ28.7×H5.7)

㉓ S-7-29
P.P.P.P目皿 26φグリーン
¥600 (26φ)

㉔ 1-706-5A
A.P 26.7φ目皿
¥2,200 (26.7φ×0.6) 桶60

○尺0寸丸桶を使用しています。