

パンフレット番号	問合せ先	電話番号
20625-604	株式会社クイックパック	0564-59-3525

TAマークは 洗浄機使用OK!

●サイズ(11.5cm×11.5cm)

松花堂オプション 33-604



① C-2-57
TA ABSL鉢・千代久朱天黒セット
¥1,100 (11×11×3) 棚100



③ C-2-59
TA ABSL鉢・千代久青磁セット
¥1,300 (11×11×3) 棚100



⑤ C-2-61
TA ABSL鉢・千代久油滴天目セット
¥1,950 (11×11×3) 棚100



⑦ C-2-63
TA ABSL鉢・千代久赤楽セット
¥1,950 (11×11×3) 棚100



⑨ C-2-65
TA ABSL鉢・千代久吹墨セット
¥1,800 (11×11×3) 棚100



① 1-331-1
M アイボリー天朱・千代久付セット
¥2,100 (11×11×3.2) 棚100



⑩ C-2-67
A 丸透かし鉢 春慶
¥1,400 (11.4φ×3.9) 棚100



⑬ 1-327-1
A 丸透かし鉢 朱天金
¥1,000 (11.4φ×3.9) 棚100



⑮ 1-327-2
A 丸透かし鉢 黒天金
¥1,000 (11.4φ×3.9) 棚100



⑯ 1-327-3
A 隅切透かし鉢 朱天金
¥1,100 (11.3×11.3×4) 棚100



⑰ 1-327-4
A 隅切透かし鉢 黒天金
¥1,100 (11.3×11.3×4) 棚100



⑱ C-2-68
A 隅切透かし鉢 春慶
¥1,500 (11.3×11.3×4) 棚100



⑲ 1-327-5
M 丸鉢 溜天朱
¥1,100 (11.2φ×3) 棚200



⑳ 1-327-6
M 丸鉢 曙
¥1,250 (11.2φ×3) 棚200



㉑ 1-327-7
M 丸鉢 金雅
¥2,050 (11.2φ×3) 棚200



㉒ C-2-69
A 正角皿 朱瀾黒
¥850 (11×11×1.2) 棚200



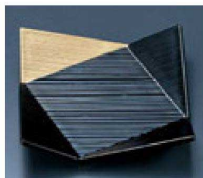
㉓ C-2-71
A 正角皿 青磁
¥900 (11×11×1.2) 棚200



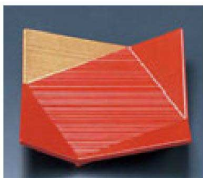
㉔ C-2-70
A 正角皿 溜
¥950 (11×11×1.2) 棚200



㉕ C-2-72
A 正角皿 桜志野
¥1,000 (11×11×1.2) 棚200



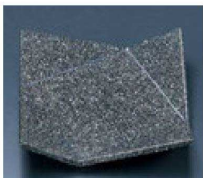
㉖ C-2-77
TA 隅折角皿 黒隅金
¥750 (11.3×11.3×2.6) 棚200



㉗ C-2-78
TA 隅折角皿 朱隅金
¥750 (11.3×11.3×2.6) 棚200



㉘ C-2-79
TA 隅折角皿 溜
¥700 (11.3×11.3×2.6) 棚200



㉙ C-2-80
TA 隅折角皿 御影
¥1,100 (11.3×11.3×2.6) 棚200



㉚ C-2-81
TA 若狭角鉢 黒内朱
¥850 (11.5×11.5×3.4) 棚200



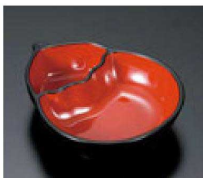
㉛ C-2-82
TA 若狭角鉢 青磁
¥950 (11.5×11.5×3.4) 棚200



㉜ C-2-83
TA 若狭角鉢 溜
¥1,100 (11.5×11.5×3.4) 棚200



㉝ C-2-84
TA 若狭角鉢 茶しぶき
¥1,100 (11.5×11.5×3.4) 棚200



㉞ C-6-11
TA 新ひさごタレ付鉢 黒内朱天黒
¥950 (13.1×10.6×3.1) 棚200



㉟ C-6-12
TA 新ひさごタレ付鉢 黄
¥1,000 (13.1×10.6×3.1) 棚200



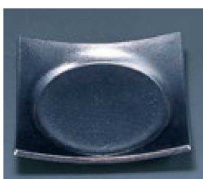
㊱ C-6-13
TA 新ひさごタレ付鉢 青磁
¥1,000 (13.1×10.6×3.1) 棚200



㊲ C-2-85
TA 四方上り角鉢 溜
¥1,100 (11.3×11.3×2.4) 棚200



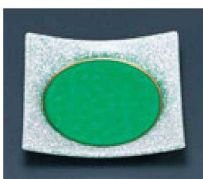
㊳ C-2-86
TA 四方上り角鉢 青磁
¥1,050 (11.3×11.3×2.4) 棚200



㊴ C-2-87
TA 四方上り角鉢 銀石目
¥1,300 (11.3×11.3×2.4) 棚200



㊵ C-2-88
TA 四方上り角鉢 吹墨
¥1,300 (11.3×11.3×2.4) 棚200



㊶ C-2-89
TA 四方上り角鉢 グリーン吹
¥1,300 (11.3×11.3×2.4) 棚200



㊷ C-2-90
TA 四方上り角鉢 銀清流
¥1,500 (11.3×11.3×2.4) 棚200