

パンフレット番号	問合せ先	電話番号
20625-662	株式会社クイックパック	0564-59-3525

お城弁当・野立弁当・桃山弁当・徳川弁当 (かわり型) 33-662



① F-4-75
A お城弁当 金塗り(3段)
¥17,800
(18×18×28) 櫃20



② 1-427-5
A お城弁当 拾萬石(3段)
¥8,600
(18×18×28) 櫃20

幕の内弁当



③ A 野立弁当 黒天朱 仕切付
1-426-5 (長皿・武蔵野椀別) 本体のみ
¥9,900 (24.2×14.6×22.4) 櫃10



④ M 野立弁当中箱用長皿 朱1個
¥850 (13.2×8×4) 櫃100

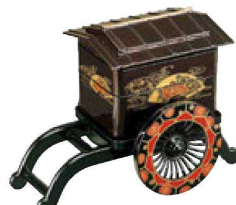
1-229-2 A 2段3寸武蔵野椀 黒刷毛目内朱
¥2,200 (11φ×9.5) 櫃60



⑤ 1-427-3
A 桃山弁当 朱露草内黒塗
¥6,900
(18.5×12.9×16.3) 櫃30



⑥ 1-427-4
A 桃山弁当 黒露草内朱塗
¥6,900
(18.5×12.9×16.3) 櫃30



⑦ A 徳川弁当 茶パール扇面 御所車付2段セット
¥10,350
(32.8×17.7×26) 櫃20



⑧ A 徳川弁当 茶パール扇面 屋形舟付2段セット
¥9,400
(33×17.2×16) 櫃20



⑨ 徳川弁当用オプション

A 1-427-1A	A 屋根	¥1,950 (19.1×15×4.5)
B 1-427-1B	A 中段	¥2,250 (16.5×12.5×4.3)
C 1-427-1C	A 下段	¥2,550 (16.5×12.5×7.1)
D 1-427-1D	A 御所車	¥3,600 (32.8×17.7×13.6)
E 1-708-2	A 屋形舟のみ パール波	¥2,650 (33×17.2×7)