

パンフレット番号	問合せ先	電話番号
20625-949	株式会社クイックパック	0564-59-3525

### 33-949 肉・野菜入れ皿 **エンボス加工** **PAT**

TAマークは 洗浄機使用OK!

焼肉、しゃぶしゃぶ、すき焼き、鍋物等に最適!  
**野菜を盛ったまま積み重ねができる。**

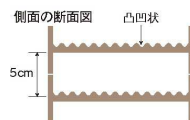


① M-22-4

TA肉・野菜入れ皿 黒 (塗無) エンボス加工  
 ¥1,650 (23.7×23.7×6) 欄50

② M-22-5

TA肉・野菜入れ皿 白塗 エンボス加工  
 ¥2,500 (23.7×23.7×6) 欄50



**エンボス加工**

内・外エンボス加工なので、キズ・汚れが目立ちにくくなっています。



[裏]

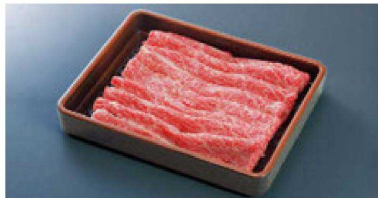
底高になっているため、野菜がつぶれる心配がありません。



スタッキング可!!

### 長角肉皿 **PAT.P**

※特注の色も承ります、お問い合わせください。



焼肉、しゃぶしゃぶ、すき焼き等肉盛皿としてご利用頂けます。

内・外エンボス加工なので、キズ、ヨゴレが目立ちにくくなっています。

肉を盛って積み重ねOK!

26cm・30cmは深型形状



TA ABS長角肉皿 黒 (塗無) エンボス加工

- ③ M-17-18 21cm ¥1,150 (21×16.6×3.3) 欄60
- ④ M-20-36 26cm ¥1,500 (26×20.6×4) 欄40
- ⑤ M-20-37 30cm ¥2,050 (30×23.8×4) 欄30



TA ABS長角肉皿 白塗 エンボス加工

- ⑥ M-17-19 21cm ¥1,800 (21×16.6×3.3) 欄60
- ⑦ M-20-38 26cm ¥2,550 (26×20.6×4) 欄40
- ⑧ M-20-39 30cm ¥3,200 (30×23.8×4) 欄30



TA ABS長角肉皿 青磁 エンボス加工

- ⑨ M-17-20 21cm ¥1,900 (21×16.6×3.3) 欄60
- ⑩ M-20-98 26cm ¥2,600 (26×20.6×4) 欄40
- ⑪ M-20-99 30cm ¥3,250 (30×23.8×4) 欄30



TA ABS長角肉皿 天目 エンボス加工

- ⑫ M-17-21 21cm ¥1,800 (21×16.6×3.3) 欄60
- ⑬ M-20-42 26cm ¥2,600 (26×20.6×4) 欄40
- ⑭ M-20-43 30cm ¥3,250 (30×23.8×4) 欄30

## 肉皿

### 丸型肉皿

焼肉、しゃぶしゃぶ、すき焼き等肉盛皿としてご利用頂けます。

内・外エンボス加工なので、キズ、ヨゴレが目立ちにくくなっています。

肉を盛って積み重ねOK!



⑮ M-17-22

TA ABS丸型肉皿 黒 (塗無) エンボス加工

¥1,100 (21φ×3.3) 欄60



⑯ M-17-23

TA ABS丸型肉皿 白塗 エンボス加工

¥1,900 (21φ×3.3) 欄60



⑰ M-17-24

TA ABS丸型肉皿 青磁 エンボス加工

¥1,900 (21φ×3.3) 欄60

\* (塗無) 素地製品は、予告なく規格変更になる場合があります。