

パンフレット番号	問合せ先	電話番号
20625-955	株式会社クイックパック	0564-59-3525

### 33-955 蓋物・小鉢・盛皿(有田焼)



① H-11-83 直送  
陶小蓋物 二色たたき (有田焼)  
¥3,700 (9.4φ×9.2)



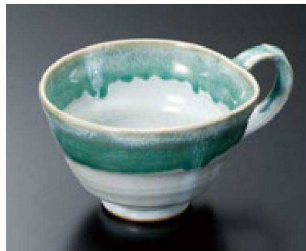
② H-11-84 直送  
陶ゆず肌蓋物(小) 雲母銀彩 (有田焼)  
¥4,700 (10.6φ×9)



③ H-70-6 直送  
陶U型煮物碗(大) ローズ赤ラスター (有田焼)  
¥9,400 (11.8φ×10.2)



④ H-70-37 直送  
陶箱舟小鉢 南天赤流し (有田焼)  
¥5,850 (13×9×5.5)



⑤ H-93-91 直送  
陶緑流しスープカップ (有田焼)  
¥1,500 (15.2×12×8)



⑥ H-20-64 直送  
陶金彩小鉢 (有田焼)  
¥1,300 (13.2×13.2×4)



⑦ H-70-28 直送  
陶特小鉢 間取青花紋 (有田焼)  
¥1,600 (15.3φ×4)



⑧ H-70-29 直送  
陶花型多用鉢 染錦唐草 (有田焼)  
¥2,900 (15φ×5.7)



⑨ H-93-95 直送  
陶三色十草瀏友鉢 (有田焼)  
¥2,300 (15.5φ×5.4)



⑩ H-93-89 直送  
陶青白磁切継小鉢 (有田焼)  
¥3,500 (15.5×14×4.2)



⑪ H-12-13 直送  
陶花型深皿 赤線見返筋入 (有田焼)  
¥1,700 (16.5φ×4)



⑫ H-70-40 直送  
陶6寸角皿 間取 (有田焼)  
¥2,700 (18.5×17.5×2.8)



⑬ 陶菱形焼物皿 白吹菊 (有田焼)  
H-96-47 ¥4,400 (22.2×16.5×2.4) 直送



⑭ 陶布目長角小焼皿 錦古代釉金測 (有田焼)  
H-70-43 ¥5,900 (17.8×10.9×3) 直送



⑮ 陶ひねり千段精円取皿 錦点紋 (有田焼)  
H-70-39 ¥2,200 (18×13×3) 直送

陶器



⑯ H-93-96 直送  
陶黒吹陶長角皿 (有田焼)  
¥1,450 (22.5×12×1)



⑰ H-70-48 直送  
陶葉型ベタ焼皿 ホワイト銀彩二色三角紋 (有田焼)  
¥5,200 (24×14.8×4)

直送 この頁の商品はメーカーから直送の為、運賃は別途請求になります。 \*この頁の商品は、掛率が異なりますのでご注意ください。