

パンフレット番号	問合せ先	電話番号
20632-2090	株式会社クイックパック	0564-59-3525

和食卓上鍋・鍋用小物

2090



15 あられ鍋 段付 M11-621
 (QAL-07) 9-2090-1501 ¥2,000
 外径 高さ 深さ 重 kg
 190×47 45 0.79 0.28
 ●ステンレス製



16 あられ平鍋 M11-623
 (QAL-08) 9-2090-1601 ¥2,000
 外径 高さ 深さ 重 kg 底径
 190×40 37 0.84 0.27 130
 ●ステンレス製



1 18-0 はな鍋(ツチ目入れ)
 (QNB-36)
 外径 深さ 重 kg
 9-2090-0101 大 185×45 0.72 0.24 ¥1,980
 9-2090-0102 小 170×49 0.62 0.20 ¥1,850

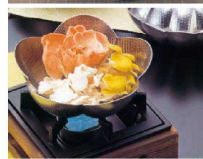


2 18-0 あられ鍋 (QAL-05) ¥1,800
 外径 深さ 重 kg
 9-2090-0201 大 M10-174 190×45 0.45 0.28
 9-2090-0202 小 M10-211 173×52 0.35 0.25

しぐれ鍋 (③~⑦)
 室席をより華やかに。鍋にも、冷やし鉢にも目的に応じて一年を通してお使いいただける商品です。



3 しぐれ鍋 (QSG-06)
 外径 深さ 重 kg
 9-2090-0301 24 M11-067 240×60 1.4 0.64 ¥7,300
 9-2090-0302 28 M11-066 280×67 2.3 0.96 ¥10,700
 9-2090-0303 31 M11-065 310×75 2.7 1.18 ¥13,400
 材質:ステンレス(三層鋼)



4 しぐれ鍋 ゆき (QSG-07)
 外径 深さ 重 kg
 9-2090-0401 21 M11-070 210×52 1.0 0.52 ¥7,300
 9-2090-0402 25 M11-069 250×60 1.6 0.75 ¥10,700
 9-2090-0403 28 M11-068 280×72 2.3 0.95 ¥13,400
 材質:ステンレス(三層鋼)

5 しぐれ鍋 小丸 M11-035 (QSG-02)
 9-2090-0501 本体 ¥2,300
 9-2090-0502 蓋 ¥2,330
 φ150×H50
 ⑤~⑦ 材質:本体、蓋/ステンレス
 蓋ツツミ/耐熱ABS樹脂(メッキ塗装)
 ※蓋のツツミは耐熱樹脂ですので、食器洗浄機にはご使用できません。

6 しぐれ鍋 小梅 M11-037 (QSG-03)
 9-2090-0601 本体 ¥2,450
 9-2090-0602 蓋 ¥2,430
 φ160×H55
 ※コンロでご使用の際は、鍋にあたったものをご利用ください。
 推奨コンロ P.2114⑩花梨こころ5本ツツミ五徳 M11-316

7 しぐれ鍋 小菊 M11-039 (QSG-04)
 9-2090-0701 本体 ¥2,800
 9-2090-0702 蓋 ¥2,830
 φ160×H58
 ※コンロでご使用の際は、鍋にあたったものをご利用ください。
 推奨コンロ P.2114⑩花梨こころ6本ツツミ五徳 M11-317



8 アルミ電磁用うどんすき(白仕上げ) (QUD-09)
 外径 内径 深さ 重 kg 底径
 9-2090-0801 27 286 240×63 2.0 0.9 140 ¥21,600
 9-2090-0802 30 310 265×70 3.0 1.3 150 ¥23,000
 9-2090-0803 33 335 285×75 4.0 1.9 160 ¥30,500



9 アルミ電磁用うどんすき(アメ釉) (QUD-10)
 外径 内径 深さ 重 kg 底径
 9-2090-0901 27 286 240×63 2.0 0.9 140 ¥27,000
 9-2090-0902 30 310 265×70 3.0 1.3 150 ¥28,000
 9-2090-0903 33 335 285×75 4.0 1.9 160 ¥34,000



10 Ω 銅うどんすき鍋(楯目入) (QUD-03)
 外径 内径 深さ 重 kg
 9-2090-1001 30 約3人用 320 270×82 2.4 0.9 ¥12,000
 9-2090-1002 33 約4人用 350 300×85 3.6 1.1 ¥14,000
 9-2090-1003 36 約5人用 380 330×100 4.8 1.3 ¥17,000
 9-2090-1004 39 約6人用 410 360×105 7.1 1.6 ¥21,000



11 あられ鍋 (QAL-06)
 外径 深さ 重 kg
 9-2090-1101 31 M11-050 310×77 2.8 1.14 ¥13,400
 9-2090-1102 28 M11-051 280×69 2.0 0.93 ¥10,700
 9-2090-1103 24 M11-052 240×63 1.3 0.68 ¥7,300
 材質:ステンレス(三層鋼)
 ●電磁調理器、ガスコンロで使用できる鍋です。
 また冷やし鉢や盛器としてもご使用できます。
 ●三層構造(ステンレス+アルミ+ステンレス)で熱効率が高く保温性、耐久性に優れた鍋です。
 ※電磁調理器、コンロでご使用する際は、鍋にあたったものをご利用ください。



12 アルミDON打出うどんすき鍋 (QUD-04) Ω
 外径 内径 深さ 重 kg
 9-2090-1201 24 約1人用 245 205×62 1.2 0.50 ¥9,000
 9-2090-1202 27 約2人用 270 240×65 1.6 0.65 ¥10,000
 9-2090-1203 30 約3人用 310 270×74 2.4 0.85 ¥11,000
 9-2090-1204 33 約4人用 335 300×81 3.3 0.98 ¥12,000
 9-2090-1205 36 約5人用 365 310×92 4.5 1.20 ¥13,000



14 UK ステンレスうどんすき鍋 ツチ目入 (QUD-11)
 外径 内径 深さ 重 kg
 9-2090-1401 30 300 69 2.8 0.58 ¥3,650
 9-2090-1402 33 330 72 3.4 0.64 ¥4,050
 9-2090-1403 36 360 74 4.2 0.74 ¥4,650

和食卓上鍋・鍋用小物

焼肉・石焼中華

釜飯・丼重

松花堂・弁当箱

盛器・料理飾り

懐紙・夫紙

テーブルマット (使い捨て)