

| | | |
|------------|-------------|--------------|
| パンフレット番号 | 問合せ先 | 電話番号 |
| 20632-2522 | 株式会社クイックパック | 0564-59-3525 |

イーゼル・ボード・メニュースタンド **2522**



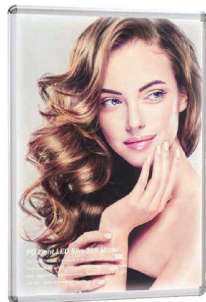
屋外用LEDパネル

- ① PGライトLEDルック型 PG-44R型 (ZPS-07)
- | 外枠寸法 | 画面寸法 | 消費電力 | 質量 |
|----------------|-----------|-----------|------------|
| 9-2522-0101 B1 | 808×1,112 | 717×1,021 | 42W 11.2kg |
| 9-2522-0102 A1 | 674× 923 | 583× 832 | 34W 8.9kg |
- 電源:単相100V
コード長さ:3.0m
- 前4辺のフレームが手で簡単に開閉できます。
 - エッジライト方式、4mm厚アクリル透光板使用。
 - 片面仕様/パネル厚4.6mm極薄仕様
 - 入力電圧範囲AC100V~240V
 - アダプター(DC12V/2.5A)フレーム内蔵

アクリルの透明感とLEDの輝きで印象アップ!



暗い場所ではエッジがきれいに光ります。



② PGライトLED スリム 壁付仕様 PG-32R (YPN-09)

- | 外枠寸法 | 画面寸法 | 消費電力 | 質量 |
|----------------|-----------|-----------|-----------|
| 9-2522-0201 B1 | 773×1,075 | 706×1,008 | 29W 8.7kg |
| 9-2522-0202 B2 | 560× 773 | 493× 706 | 14W 4.7kg |
| 9-2522-0203 A1 | 639× 866 | 572× 819 | 16W 6.2kg |
| 9-2522-0204 A2 | 465× 639 | 398× 572 | 11W 3.3kg |
- 電源:単相100V 50/60Hz
付属品:ACアダプター(DC12V)
材質:フレーム/アルミ型材
表面カバー:透光板/アクリル
ランプ:高輝度白色LED(寿命約40,000時間)
コード長さ:1.5m
- 前4辺のフレームが手で簡単に開閉できます。
 - 本体は極薄で厚さ25mm。
 - B1サイズで3,400ルクスを実現。
- ※掲示物原稿はインクジェット出力によるバックライトフィルムが最適です。

③ アクリル ライトパネル(屋内仕様) (PLI-99)

- | 画面寸法 | 消費電力 | 質量 |
|-------------------|------------------|------------|
| 9-2522-0301 AC-A4 | 280×368(200×286) | 3W 1.24kg |
| 9-2522-0302 AC-A3 | 398×520(286×409) | 6W 2.49kg |
| 9-2522-0303 AC-A2 | 510×684(409×580) | 12W 4.14kg |
| 9-2522-0304 AC-A1 | 700×950(580×830) | 21W 7.76kg |
- 電源:AC/DC(12V)
付属品:ACアダプター・壁面取付用ビス・足(AC-A4のみ)
●フレーム厚さ1mm! スタイリッシュな薄型設計
●長寿・省電力のLEDで経済的。



- LEDの白く美しい発光。
- 四方開閉式でメディアも簡単に交換出来ます。
- 防滴仕様で全天候型・屋外で使用可能です。

④ LEDパネルスタンド LEDグリッパ 片面 (PPN-28)

| シルバ | ブラック | サイズ | 有効画面サイズ | | |
|-----|-------------|-------------|----------------|------------|---------|
| A1 | 9-2522-0401 | 9-2522-0402 | 655×475×H1,180 | 585×H 835 | ¥79,000 |
| B1 | 9-2522-0403 | 9-2522-0404 | 790×660×H1,303 | 715×H1,015 | ¥98,000 |

電源:単相100V 50/60Hz

⑤ LEDパネルスタンド LEDグリッパ 両面 (PPN-29)

| シルバ | ブラック | サイズ | 有効画面サイズ | | |
|-----|-------------|-------------|----------------|------------|----------|
| A1 | 9-2522-0501 | 9-2522-0502 | 665×475×H1,180 | 585×H 835 | ¥136,000 |
| B1 | 9-2522-0503 | 9-2522-0504 | 790×750×H1,303 | 715×H1,015 | ¥185,000 |

電源:単相100V 50/60Hz



⑥ メッセージボックス (平角型ピンナップ仕様) (ZMT-10)

| 外枠寸法 | 画面寸法 | |
|-----------------|---------------------|---------|
| 9-2522-0601 B1判 | 804×1,106 728×1,030 | ¥44,000 |
| 9-2522-0602 B2判 | 591× 804 515× 728 | ¥29,000 |
| 9-2522-0603 A1判 | 670× 917 594× 841 | ¥33,000 |

- 材質:本体/アルミ押出型材
正面板/透明アクリル板2.0mm
取付方法:壁付け(φ4mm穴×4ヶ所)
- 画鋏で掲示する「ピン」専用の掲示板です。
 - 弾力性が強く、ピンホールが目立ちません。
 - 厚み17mmまで掲示可能。
 - 屋内専用

⑦ ポケットパッド (PPK-06)

| | 青 | 白 | |
|----|-------------|-------------|---------|
| A3 | PDA3-3 | PDA3-6 | 445×322 |
| | 9-2522-0701 | 9-2522-0702 | |
| A4 | PDA4-3 | PDA4-6 | 323×235 |
| | 9-2522-0703 | 9-2522-0704 | |
| A5 | PDA5-3 | PDA5-6 | 235×173 |
| | 9-2522-0705 | 9-2522-0706 | |

- 材質:表面/PET、シルク印刷
本体/PVC発泡フォーム、PVC
粘着剤/シリコーンノンスリップフォーム
- ポケットに各種印刷物を入れて掲示用としてご使用いただけます。
 - 接着剤、両面テープ、マグネットが不要です。フラットな光沢面ならどこでもご使用できます。
 - 何度でも繰り返し貼って剥がせます。
 - 表面は、マーカーなどで書き消し自由にご使用できます。

イーゼル・ボード・メニュースタンド
店頭サイン・パーテーション

のぼり

のれん

幕・旗・提灯