

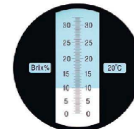
パンフレット番号	問合せ先	電話番号
20632-630	株式会社クイックパック	0564-59-3525

濃度計・塩素計類

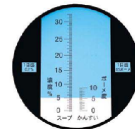
630

Rシリーズ…自動温度補正付

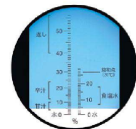
- 10~30℃間の自動温度補正機能付(SK-201R、202Rを除く)、温度を気にせず正しい測定ができます。
- 見やすい目盛りを採用しています。
- 軽くて持ちやすい本体です。



(SK-100R)



(SK-201R)



(SK-202R)



1 手持屈折計 SK-104R (糖度・濃度計)
 〈BKS-11〉 9-0630-0101 ¥19,000
 φ29×全長195 120g
 測定範囲:Brix0.0~10.0%
 最少目盛:Brix0.1%
 用途:低濃度用のだし汁、トマト果汁、スープを測定することができます。



2 手持屈折計 SK-102R (糖度・濃度計)
 〈BKS-10〉 9-0630-0201 ¥18,000
 φ29×全長195 120g
 測定範囲:Brix0.0~18.0
 最少目盛:brix0.1%
 用途:果物の糖分(Brix)、水溶性切削液の濃度を測定することができます。



3 手持屈折計 SK-100R (糖度・濃度計)
 〈BKS-08〉 9-0630-0301 ¥16,000
 φ29×全長170 105g
 測定範囲:Brix0.0~32.0%
 最少目盛:Brix0.2%
 用途:糖分、果汁、不凍液、プレーキオイル、洗浄液などの液体を測定することができます。



4 手持屈折計 SK-109R (糖度・濃度計)
 〈BKS-14〉 9-0630-0401 ¥16,000
 φ29×全長155 100g
 測定範囲:Brix0.0~50.0%
 最少目盛:Brix0.5%
 用途:0.0~50.0%の糖度(濃度)の液体を測定することができます。また混濁しているサンプルの測定などに適しています。



5 手持屈折計 SK-101R (糖度・濃度計)
 〈BKS-09〉 9-0630-0501 ¥17,000
 φ29×全長160 105g
 測定範囲:Brix28.0~62.0%
 最少目盛:Brix0.2%
 用途:ソース、醤油、低糖ジャム、たれ、食用油などの中高濃度液体を測定することができます。



6 手持屈折計 SK-107R (糖度・濃度計)
 〈BKS-13〉 9-0630-0601 ¥13,000
 φ29×全長145 100g
 測定範囲:Brix45.0~92.0%
 最少目盛:Brix0.5%
 用途:液糖、ジャム、マーメイド、食用油などの中高濃度液体を測定することができます。



7 手持屈折計 SK-106R (糖度・濃度計)
 〈BKS-12〉 9-0630-0701 ¥13,000
 φ29×全長150 約100g
 測定範囲:Brix58.0~92.0%
 最少目盛:Brix0.2%
 用途:はちみつ、みずあめ、ジャム、マーメイドなど糖分の多い食品を測定することができます。



8 ラーメンスープ濃度計 SK-201R
 〈BKS-16〉 9-0630-0801 ¥16,000
 φ29×全長185 115g
 測定範囲:スープ濃度0.0~32.0%
 かんすいボーム度0.0~10.0%
 最少目盛:スープ濃度0.2%
 かんすいボーム度0.5%
 用途:ラーメンスープの濃度とかんすいのボーム度を測定することができます。



9 食塩濃度屈折計 SK-200R
 〈BKS-15〉 9-0630-0901 ¥16,000
 φ29×全長170 105g
 測定範囲:食塩濃度0.0~28.0%
 最少目盛:食塩濃度0.2%
 用途:0.0~28.0%の食塩水濃度を測定することができます。漬物仕込み時の食塩水濃度、海産物洗浄などの食塩水の濃度測定に最適です。



10 そば・うどん用濃度計 SK-202R
 〈BKS-17〉 9-0630-1001 ¥21,000
 φ29×全長145 100g
 測定範囲:汁濃度0~56%
 食塩水0~28%
 最少目盛:汁濃度1%
 食塩水1%
 用途:汁の濃度と塩分の濃度を測定することができます。



12 撰種計 (砂糖ボーム)
 〈BSV-25〉 9-0630-1201 ¥3,320
 測定範囲:0~50度 全長:200
 ※ガラスの形状は手造りの為、カタログと異なる場合があります。

13 マトファ 52253 糖度計 (ボーム計)
 〈BTU-01〉 9-0630-1301 ¥3,300
 全長:135
 測定範囲:0~50度



14 マトファ 250112 シロップ カプセル (スズメッキ)
 〈BLS-10〉 9-0630-1401 ¥14,600
 容量:175c.c.
 ●糖度を計る際、シロップを入れる器です。

うらごし・フルイ
 スープ・みそこし
 レードルトンク
 ターナー
 泡立水マッペン
 マッペン
 卸金・すり鉢
 マッペン
 調味料入・ローソト
 和食用小物・寿司
 おにぎり型
 抜型・細工用品
 皮むき・玉子切
 チーズ・バター
 肉用品
 ハサミ
 検抜
 在切類
 はかり・タイマー
 温度計
 湿度計
 濃度計・塩素計類