

パンフレット番号	問合せ先	電話番号
20632-633	株式会社クイックパック	0564-59-3525

633

濃度計・塩素計類

- 料理道具
- 調理小物
- 調理機械
- 厨房機器
- 設備
- サーブ用品
- 喫茶用品
- 鉄板焼用品
- 軽食・製菓用品
- フココン
- 洗濯用品
- 清掃用品
- 衛生
- 消耗品
- ハンカチ
- フワット
- ウェア
- テーブル
- 卓上用品
- 料理演出用品
- グラス
- 食器
- ホテル・旅館用品
- テーブル椅子
- サイン
- 店舗用品



① デジタル糖度計 果樹名人 TKR-1

〈BTU-25〉 9-0633-0101 ¥32,000
 72×110×H28 123g
 測定範囲: Brix0.0~53.0% (自動温度補正)・
 温度10~100℃
 分解能: Brix0.1%・温度0.1℃
 測定精度: Brix±0.2%・温度±1℃
 温度補正範囲: 10~100℃
 使用環境温度: 10~40℃
 測定時間: 約3秒
 電源: 単4アルカリ電池2本 (付属)
 付属品: 収納ケース、カラビナ
 ●果汁、飲料、スープ、ソース、タレ、低糖のジャムなどさまざまなサンプルに対応できます。
 ●丸洗いができるIP65の防水仕様。



② タニタ 残留塩素計セット EW-520

〈BZV-27〉 9-0633-0201 ¥48,000
 202×82×H37
 電源: 単4アルカリ乾電池4本 (付属)
 測定範囲: 0.00~2.00mg/ℓ
 最小表示: 0.01mg/ℓ
 水温・温度測定範囲: 5~60℃
 pH範囲: 5.08~8.08
 導電率範囲: 50~1000μs/cm
 機能: フォーター付・時計機能・複数校正点機能 (SPOT登録機能)・メモリー機能・pH手入力補正機能・測定結果オートモード機能 (15秒ホールド)・校正機能・オートパワーオフ (最終操作後30分)
 質量: 250g
 付属品: CLセンサー・DPD試験簡易セット (比色チャート、容器、試薬2包×5)・ストラップ



③ タニタ 残留塩素チェッカー EW-506 (水道水専用)

〈BZV-32〉 9-0633-0301 ¥15,000
 236×36×H22
 測定範囲: 0.00~0.80mg/ℓ
 最少表示: 0.05mg/ℓ
 表示方式: LED9段階バー表示
 測定環境: 水温15~25℃ pH7.1~7.5
 電源: 単4アルカリ電池×1 (付属)
 ●残留塩素管理、浄水器の交換目安や観賞魚の水質管理に。
 ●マグネット付で冷蔵庫などに貼り付けて保管できます。
 ●ストラップ付きのセンサーキャップでキャップの紛失が防止できます。
 ●暗いところでも見やすいバックライト付。
 ●IPX5の防滴性能で水ぬれOK。
 ※この製品は公的な記録用 (証明用) にはお使いになれません。

簡単操作のシンプルパックで誰でも水質検査ができます。



④ 簡易水質 検査キット シンプルパック 遊離残留塩素 080520-306

〈BKV-30〉 9-0633-0401 ¥4,300
 83×38×H10
 ■用途
 簡易水道水、井戸水、ビルの貯水槽など、飲料水の管理やプールの水質の検査などに使用できます。水道法によると、「給水せんにあける水が遊離残留塩素を0.1mg/ℓ以上 (結合残留塩素の場合は0.4mg/ℓ) を保持するよう塩素消毒をすること。プール水は、厚生省通知により、衛生基準が示され、その中で「遊離残留塩素濃度は0.4mg/ℓ以上、1.0mg/ℓ未満であることが望ましい」とされています。



⑤ 簡易水質 検査キット シンプルパック 残留塩素 100 080520-315

〈BKV-37〉 9-0633-0501 ¥4,300
 83×38×H10
 ■用途
 残留塩素100は5~100mg/ℓと、やや高濃度の残留塩素が測定できます。pHは2~12と、酸性からアルカリ性まで、広範囲の検水に使用できますので、強酸性電解水、弱酸性電解水、アルカリ還元水およびプールの酸洗い槽等の残留塩素が測定できます。また、野菜等の殺菌洗浄に用いられる次亜塩素酸ナトリウム溶液にも使用できます。

水質検査は試験紙タイプのアクアチェックにおまかせ!



特長

- 誰でも、いつでも、どこでも簡単検査の試験紙タイプ。水に浸して反応を比色表で判定するだけ。
- 前処理なしに短時間 (10~30秒) で測定結果がすぐにわかります。
- 容器も中身も焼却可能。廃液もなく人と環境に優しい。

⑥ 水質検査 試験紙 アクアチェックHC (100枚入) (高濃度 遊離残留塩素 測定用)

〈BSI-12〉 9-0633-0601 ¥4,600
 測定範囲 (mg/ℓ): 0.25・50・100・200・400・600
 ●厨房や食品工場などで使用する高濃度の塩素消毒液やプール酸洗槽などの遊離残留塩素濃度測定及び塩素消費のチェックに。

⑦ 水質検査 試験紙 アクアチェック3 (100枚入) (低濃度 遊離残留塩素・PH・Mアルカリ度測定用)

〈BSI-13〉 9-0633-0701 ¥4,000
 測定範囲 (mg/ℓ): 低濃度遊離残留塩素/0.02・0.4・0.7・1.0・2.0・3.0・5.0・10.0
 PH/5.8・6.5・7.0・7.5・8.0・8.6
 Mアルカリ度/0.20・40・80・120・180
 ●遊泳プール、ジャグジー、浴場等の水質管理に。

⑧ 水質検査 試験紙 アクアチェックLC (100枚入) (低濃度 遊離残留塩素 測定用)

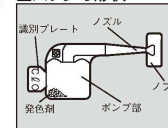
〈BSI-14〉 9-0633-0801 ¥4,600
 測定範囲 (mg/ℓ): 0.0・0.1・0.3・0.7・1.0
 ●飲料水中の遊離残留塩素の測定や浄水器、浄水シャワーの性能チェックに。

■④・⑤特長

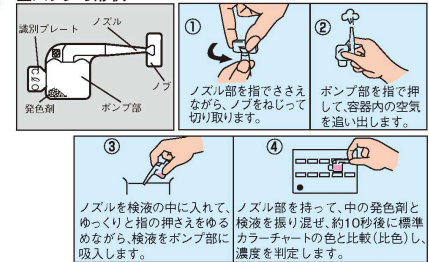
- 手のひらに入るきわめて小型の容器 (ノズルからポンプ部まで約55mm) ですので、かさばらず軽量です。
- 試薬の入った容器に検水を吸い込んで振った後、10秒から数分で反応が完了します。
- 呈色した検水を付属のカラーチャートと比較するだけで定量できます。
- 検水を吸い込み、色を比較するだけの操作ですので、特に専門知識を必要としません。

型 式	④080520-306	⑤080520-315
測定範囲	0.1~5mg/ℓ 8段階	5~100mg/ℓ 6段階
呈 色	淡桃~濃桃	淡黄~黄~黄土色
反応時間	約10秒	約10秒
測定回数	48回	48回
識別記号	Cℓ O100	Cℓ O100

■パックの形状

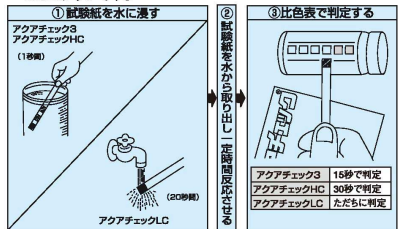


■操作手順



■使用方法

- ①試験紙を水に浸す ②一定時間反応させる ③比色表で判定するの3ステップです。



※試験紙を水に浸す方法は試験紙の種類により異なります。