

パンフレット番号	問合せ先	電話番号
20632-655	株式会社クイックパック	0564-59-3525

655 フードプロセッサー・万能調理機

- 料理道具
- 調理小物
- 調理機械
- 厨房機器
- 設備
- サレビス
- 喫茶用品
- 軽食・鉄板焼用品
- 製菓用品
- フココン
- 洗濯用品
- 清掃用品
- 長靴・白衣
- 衛生
- 消耗品
- ハンカチ
- フタ
- ウェア
- テーブルウェア
- 卓上備品
- 料理演出用品
- グラス
- 食器
- ホテル・旅館用品
- テーブル椅子
- サイン
- 店舗備品

ジュース、スムージー、スープ作りはもちろん、離乳食や介護食作りにも活躍します

食材や仕上がりが、お好みに合わせて、回転数を自由に変えることができるバリエーション機能付き。

超高速攪拌で瞬時に攪拌。

1 クイジナートハリケンブレンダー CBT-PRO1500-J
 〈FKI-01〉 9-0655-0101 ¥48,000
 190×250×H440
 材質：本体/ABS樹脂
 容器/トライトン
 ブレード/ステンレス
 ボトル容量：1.75ℓ
 定格容量：1.5ℓ (Cold) 1.0ℓ (Hot)
 電源：単相100V 50/60Hz
 消費電力：900W
 回転数：Low14,000回/分
 High18,000回/分 (無負荷時)
 質量：3.6kg
 ● 透明度が高く、耐久性、耐破損性に優れたトライトンボトル。
 ● High、Lowの2スピード (パルス機能付き)。スイッチは使いやすいタッチパッド方式です。



2 FMI パワフルブレンダー MX-1200XTP
 〈FBL-40〉 9-0655-0201 ¥311,000
 220×220×H405
 ボトル容量：2.3ℓ (ポリカーボネイト)
 電源：単相100V (50/60Hz)
 電流：12A (1分30秒定格)
 消費電力：1,100W
 質量：6.8kg
 回転数：1,300~22,000r.p.m.
 パルス 25,000r.p.m.
 処理容量：最大1.4ℓ、最小0.25ℓ
 ● 攪拌効率を上げる特許クロバー型容器
 ● 耐久性に優れたボールベアリング方式の軸受け
 ● 着脱、スタッキング可能なポリカーボネイト容器



スープ・ソース・フレッシュジュース等
 キューブアイス チップアイス

3 FMI パワフルブレンダー MX-1000XTP
 〈FBL-39〉 9-0655-0301 ¥222,000
 220×220×H405
 ボトル容量：2.3ℓ (ポリカーボネイト)
 電源：単相100V (50/60Hz)
 電流：12A (1分30秒定格)
 消費電力：1,100W
 質量：6.7kg
 処理容量：最大1.4ℓ、最小0.25ℓ
 攪拌切替：高速 27,000r.p.m.
 低速 23,000r.p.m.
 パルス 27,000r.p.m.
 ● 攪拌効率を上げる特許クロバー型容器
 ● 耐久性に優れたボールベアリング方式の軸受け
 ● 着脱、スタッキング可能なポリカーボネイト容器



スープ・ソース・フレッシュジュース等
 キューブアイス チップアイス

スープやソース、ドレッシング、ピューレなど素早く滑らかに攪拌する強力ブレンダー。

4 FMI コーシャルブレンダー CB-15T
 〈FBL-21〉 9-0655-0401 ¥574,000
 275×290×H660
 ボトル容量：6.0ℓ (ステンレス)
 処理容量：4.0ℓ
 定格電圧：単相100V
 消費電力：1,400W
 質量：15.5kg
 攪拌3段切替：高速 18,500/1分
 中速 16,300/1分
 低速 14,000/1分
 タイマー設定範囲：10秒~3分 (最大)

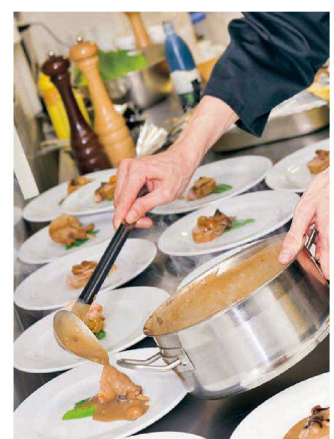


ソース・スープ・ドレッシング等

5 ワーリング フードブレンダー BB-300S
 〈FBL-A9〉 9-0655-0501 ¥132,000
 190×212×H400
 ボトル容量：2.16ℓ (ステンレス)
 定格電圧：単相100V
 消費電力：640W
 質量：3.8kg
 定格時間：3分
 攪拌切替：高速17,000/1分
 低速13,000/1分
 パルス17,000/1分
 ● 軽量で丈夫なステンレス容器を採用。
 ● スープやソース、ドレッシングなど素早く滑らかに攪拌します。



ソース・スープ・ドレッシング等



カフェからジュースバーまで業務用ならではの強力モーターが多彩なメニューを可能にします。

6 FMI バーブレンダー BB-900
 〈FBL-07〉 9-0655-0601 ¥94,000
 180×180×H385
 ボトル容量：1.6ℓ (ポリカーボネイト)
 定格電圧：単相100V
 消費電力：250W
 質量：3.0kg
 攪拌2段切替：高速19,000/1分
 低速15,000/1分
 ※オプション：ガラス製容器 1.2ℓ
 ステンレス製容器 1.2ℓ



フレッシュジュース・フロズンドリンク等
 チップアイス クラッシュアイス

7 FMI 除菌洗浄剤
 〈FSV-06〉 9-0655-0701 ¥4,200
 1kg
 弱アルカリ性
 使用量の目安：ぬるま湯 (30~60℃) 10ℓに対し 20g (0.2%水溶液)
 ● 除菌と洗浄が同時に出来る洗浄剤です。
 ● ステンレスの曇りを取り、ピカピカになります。
 ● 樹脂製のバッキン、ポリカーボネイトなどミキサーに使用されている材質も痛めません。



自動変速サイクルでスムーズなオペレーション。強力なブレンディングで、食感なめらかなスムージーを。

8 FMI スムージー専用ブレンダー コノシユア (防音フード付)
 〈FBL-79〉 9-0655-0801 ¥326,000
 227×232×H473
 ボトル容量：2.2ℓ (ポリカーボネイト)
 定格電圧：単相100V 50/60Hz
 消費電力：1,000W
 質量：7.7kg
 回転数：4,100~15,000r.p.m.
 (スピード7段階)
 ● 回転サイクルが5種類、そして押している間だけ高速回転する「パルススイッチ (P)」が標準装備されているので途中で混ぜ合わせたり、変速回転させる必要がありません。



スムージー等
 キューブアイス

9 FMI スムージーブレンダー STEALTH ステルス885
 〈FBL-91〉 9-0655-0901 ¥373,000
 220×235×H440
 ボトル容量：2.2ℓ (トライトン)
 処理能力：最大0.95ℓ
 電源：単相100V
 消費電力：1,200W
 定格時間：30分
 質量：7.2kg
 回転数：2,100~21,000rpm
 (10段階切替)
 ● アイスキューブを粉碎する際の音が非常に静かになりません。
 ● 様々なプログラムを設定可能です。
 ● 容器が標準で2個付。



0.95ℓ