

パンフレット番号	問合せ先	電話番号
20632-929	株式会社クイックパック	0564-59-3525

929

エスプーマ・ブレンダー・ミキサー

関連商品 その他ブレンダー・交換用部品→P.642

- 料理道具
- 調理小物
- 調理機械
- 厨房機器
- サレビス
- 喫茶用品
- 鉄板焼用品
- 製菓用品
- フココン
- 洗濯用品
- 清掃用品
- 衛生
- 消耗品
- ハンカチ
- フタ
- ウェア
- テーブル
- 卓上用品
- 料理演出
- グラス
- 食器
- ホテル
- 椅子
- サイン
- 店舗用品



スーパーブレンダーの攪拌性能はそのままに、用途に応じた自由自在なカスタマイズが可能。

食品衛生法適合品

ミキサー専用フードブレンダー
スーパーブレンダー tiny ASH-6



① アサヒ
スーパーブレンダー
tiny(タイニー) ASH-6SI
〈FBL-71〉 ¥9,0929-0101 ¥92,000
185×260×H392

② アサヒ
スーパーブレンダー
tiny(タイニー) ASH-6LI
〈FBL-72〉 ¥9,0929-0201 ¥94,000
185×260×H457

仕様

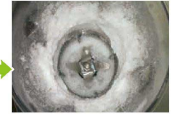
型 式	ASH-6SI	ASH-6LI
電 源	AC100V	50/60Hz
消費電力	600W	
定格時間	10分運転2分停止の連続	
回転数	高速24000～低速1100rpmの5段階	
ボトル容量	1.0ℓ	1.8ℓ
処理容量	最大0.5ℓ、最小100ml	最大1.0ℓ、最小120ml
ボトル材質	コポリエステル	
質 量	4.0kg	3.8kg

交換部品

9-0929-0102 カッター(ロックアイス刃用) ¥22,400

特殊刃

ロックアイス刃

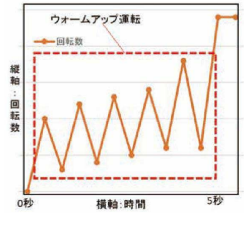


ロックアイスや冷凍フルーツなどある程度の固さ・大きさがある素材の粉砕が得意な刃。通常の攪拌は勿論、フローズンドリンク・アイススモージー・ゼラートなどのメニューも調理可能です。

継承した攪拌力

独自の水流:「ダンシング攪拌」

asahiのブレンダーが持つ攪拌性能に優れた水流「ダンシング攪拌」。その秘密は、粉砕性・耐久性に優れた極厚のギザ刃と、特殊な形状の容器が引き起こす独特のリズム。これにより水分が少なくても、全ての内容物を綺麗に攪拌することが可能です。業界トップレベルの攪拌性能をお約束します。



業界初:「ウォームアップ運転」

綺麗に攪拌出来るかどうかは最初の5秒で決まります。asahiはこの5秒に徹底的にこだわり、新たに独自機能「ウォームアップ運転」を加えました。この運転では攪拌の初動で刻む回転のリズムが、食材を軽く巻き上げて、硬さ、固い食材の粉砕性能向上や、素材の飛散や壁面への張り付きによるムラを軽減します。

高い安全性と操作性

誤操作を防ぐ2つの安全スイッチ



容器と本体の設置部位に2つの安全スイッチを装備。容器が傾くと安全スイッチから外れて自動的に運転が止まり、事故を未然に防ぎます。

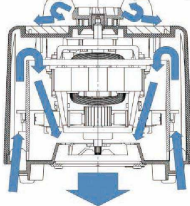
水濡れに強い5スピードパネル



「清掃しやすく、水が浸入しにくい樹脂シートのパネル・攪拌力に優れた高速24000回転から、静音で微調整しやすい低速1100回転まで5段階のスピード調節。小さな力で操作可能なタクトレススイッチ・使いやすく、視認性の良い角度がついた操作パネル・主電源と運転/停止ボタンの2段階操作で運転時の誤操作を防ぎます。

驚異の耐久性:連続使用10分

秘密は「モーターの冷却機能」



モーター下部に設置された強力なファンが、加熱された空気を吐き出し、常に新鮮な外気でモーターを冷やす様に設計されています。この設計により、本体内部の温度上昇を抑え、連続使用時間10分の実現に至りました。又、極度に負荷がかかった時や、熱が蓄積した際は保護装置が働き、モーターが壊れない様に保護します。厨房内でのタフな使用環境を想定して耐久性を高めました。

衛生的な設計

容器の分解性能

容器は大・小ともに上下に分割して洗浄が出来、いつも清潔に使用出来ます。また、調味料の調合に便利な目盛り付きで、注ぎ口もあり調理がスピーディで正確に行えます。容器は耐薬品性に優れたコポリエステルを採用し、次亜塩素酸ナトリウムや自動食器洗浄機などで安心してご利用いただけます。

刃の取り外し可能

「ブラシで洗いたいように刃を取り外したい」というリクエストにお応えし、刃をカッターベースと別部品にしました。裏側から刃を洗浄できるので、洗い残しの心配もありません。

コポリエステル容器採用

高透明性、耐衝撃性、耐薬品性、耐熱性に優れた素材。次亜塩素酸ナトリウムでの消毒や自動食器洗浄機にも対応しています。

強靭な刃とスピードコントロールでキューブアイス素早く粉砕!



④ アサヒ ハイパーブレンダー ASH-3

〈FBL-42〉 ¥130,000
9-0929-0301 ピンク
9-0929-0302 ブルー
200×225×H470
ボトル容量:満水1.8ℓ(ポリカーボネイト)
処理容量:最大1ℓ、最小0.24ℓ
電源:単相100V 50/60Hz
消費電力:750W
定格時間:連続(15分運転2分停止の連続)
回転数:9,500~24,100rpm(10段階・ダイヤル設定)
質量:約4.45kg
●1枚の特殊刃から成型され、超高速回転時の耐久性にも優れた強靭なステンレス製カッターを採用。
●10段階のスピードコントロールで水の仕上がり調整し、あらゆるフードペアに対応します。
●最大93dBの静音設計で、防音カバー無しでも店頭でご使用いただけます。



運転方式

自動変速運転(30秒)
操作スイッチを1回押すと30秒間運転後、自動停止します。
(フルパワー1秒間+設定スピードで29秒間運転)
通常運転(連続運転)
操作スイッチを2回続けて押すと(0.5秒以内)、設定したスピードで通常スピードになります。もう1回押すとOFFになり、運転が停止します。
フラッシュスイッチ
押している間のみ高速回転します。



①アサヒ スーパーブレンダーのボトル(別売)が使用できます。ミキサー食やフレッシュジュース、熱いスープ作りも可能になります。用途が広がり通年とおしてご使用いただけます。