

パンフレット番号	問合せ先	電話番号
20635-11	株式会社クイックパック	0564-59-3525



ラーメン特選

🍜 **カンダオリジナル メタル丼® Metal-don** 実用新案 第3156794号

熱さを、内に秘めて。 **関連 576ページ~582ページ**

ステンレス製の中空二重構造により、「冷めにくい」と「持っても熱くない」を両立

あたたかい料理をあたたかいままに、つめたい料理は、つめたいままに。そんな「当たり前」を実現し、熱も美味しさも逃しません。多種多様の豊富なバリエーション・品揃えで、あらゆる料理シーンに対応し、お手入れもしやすくご家庭でも重宝します。

- ◎ 料理の熱を保つ………中空二重構造を採用した中身が冷めにくい保温食器
- ◎ さわっても熱くなりにくい…中身の温度が直接手に伝わりにくい優れたもの
- ◎ 割れない ……丈夫な18-8 ステンレス製



**【中空二重構造】**  
ステンレスの二重構造の間に中空断熱層を設けることにより、熱伝導が抑えられ、優れた保温性能を発揮します。

●適正容量:1200cc



① **メタル丼レギュラー厚口タイプ C**

商品コード	規格	外径×高さmm	注文コード	標準価格
387171	ステンレスミラー磨き仕様	φ210×H85	07-0011-0101	¥5,500
387172	ステンレスつや消仕様	φ210×H85	07-0011-0102	¥5,500
387173	塗装仕様黒	φ210×H85	07-0011-0103	¥6,500
387174	塗装仕様赤	φ210×H85	07-0011-0104	¥6,500
387176	塗装仕様黄	φ210×H85	07-0011-0105	¥6,500
387178	塗装仕様白	φ210×H85	07-0011-0106	¥6,500
387175	塗装仕様青磁	φ210×H85	07-0011-0107	¥6,500

材質 / 18-8ステンレス

●適正容量:1200cc



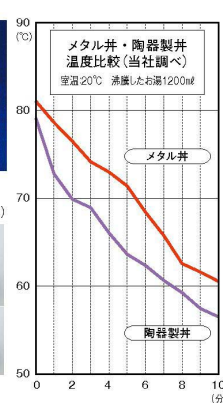
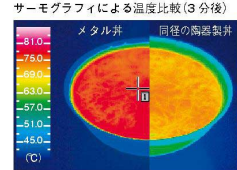
③ **メタル丼レギュラー測磨きタイプ C**

商品コード	規格	外径×高さmm	注文コード	標準価格
387180	塗装仕様黒	φ210×H85	07-0011-0301	¥6,500
387181	塗装仕様赤	φ210×H85	07-0011-0302	¥6,500
387183	塗装仕様黄	φ210×H85	07-0011-0303	¥6,500
387184	塗装仕様白	φ210×H85	07-0011-0304	¥6,500
387182	塗装仕様青磁	φ210×H85	07-0011-0305	¥6,500

材質 / 18-8ステンレス



熱さを保つ  
サーモグラフィによる温度比較(3分後)



冷たさを保つ  
アイスクリンによる実証実験(室温:21℃)



●適正容量:1000cc



② **メタル丼フラワー厚口タイプ C**

商品コード	規格	外径×高さmm	注文コード	標準価格
387720	ステンレスミラー磨き仕様	φ210×H80	07-0011-0201	¥5,000
387721	ステンレスつや消仕様	φ210×H80	07-0011-0202	¥5,000
387722	塗装仕様黒	φ210×H80	07-0011-0203	¥6,000
387723	塗装仕様赤	φ210×H80	07-0011-0204	¥6,000
387724	塗装仕様黄	φ210×H80	07-0011-0205	¥6,000
387725	塗装仕様白	φ210×H80	07-0011-0206	¥6,000
387726	塗装仕様青磁	φ210×H80	07-0011-0207	¥6,000

材質 / 18-8ステンレス

●適正容量:1000cc



④ **メタル丼フラワー厚口測磨きタイプ C**

商品コード	規格	外径×高さmm	注文コード	標準価格
387728	塗装仕様黒	φ210×H80	07-0011-0401	¥6,500
387729	塗装仕様赤	φ210×H80	07-0011-0402	¥6,500
387730	塗装仕様黄	φ210×H80	07-0011-0403	¥6,500
387731	塗装仕様白	φ210×H80	07-0011-0404	¥6,500
387732	塗装仕様青磁	φ210×H80	07-0011-0405	¥6,500

材質 / 18-8ステンレス