

パンフレット番号	問合せ先	電話番号
20635-358	株式会社クイックパック	0564-59-3525

最新価格はこちらからご確認ください。 [スマホで確認](#) [パソコンで確認](#) <https://www.kankuma.co.jp/price>



Kitchen Goods for Professional
High Grade vol.7

358

調理用品

糖度とは：

糖度とは、例えば果汁100gの中に糖分が何g含まれているかを表わします。百分率ですので単位は%です。果物の甘さ(糖度)では「*%度」と表すこともあります。

濃度とは：

ラーメンスープ、シチュー、たれなどは糖分の他に塩分、酸、エキスなどが溶け込んでいます。これら溶け込んでいるものを全てを合算して可溶性固形分と称しています。濃度とは、例えばスープ100gの中に可溶性固形分が何g含まれているかを表わします。百分率ですので単位は%です。

Brixとは：

Brix(ブリックス)とは糖度計(屈折計)の測定表示値の目盛名です。果汁、ジャムのようにほとんど糖分のみが溶け込んでいるサンプルでは、Brix=糖度になります。スープやたれのように色々な成分が溶け込んでいるサンプルでは、Brix=濃度になります。通常、糖度と濃度の違いは意識せずに、Brix(ブリックス)がいくつと言っています。単位は%です。



αシリーズ…自動温度補正・防水機能付き(IP65)

●温度を気にせず正確な数値が得られます。(10~30℃)

●用途：低濃度用のトマト果汁・スープ・だし汁などの測定に。

●用途：ソース、ケチャップ、ヨーグルト、漬け込み液などの測定に適しています。

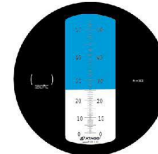


① αシリーズ手持屈折計(濃度計) M



商品コード	規格	直径×全長mm	注文コード	標準価格
128121	MASTER-20α	φ33×204	07-0358-0101	¥20,000

●測定範囲 Brix0~20% ●最小目盛 Brix0.1% ●質量 160g



② 各種専用αシリーズ調味料濃度屈折計 M

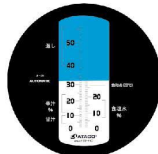


商品コード	規格	直径×全長mm	注文コード	標準価格
128123	MASTER-53Pα	φ33×168	07-0358-0201	¥20,000

●測定範囲 Brix0~56.0% ●測定精度 Brix±0.5%(10~40℃)
●最小目盛 Brix0.5% ●質量 90g

●用途：そば・うどん専用目盛を持った濃度計です。食塩水・返し・辛汁・甘汁の目盛が表示されます。

●用途：麺の製造時に必要な「かんすい」の濃度管理ができるボーメ度の目盛もついています。●味の均一化にも役立ちます。

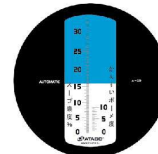


③ 専用αシリーズそば・うどん用濃度計 M



商品コード	規格	直径×全長mm	注文コード	標準価格
128127	MASTER-めんつゆα	φ33×168	07-0358-0301	¥20,000

●測定範囲 汁濃度0~56% 食塩濃度0~28%
●測定精度 汁濃度±1.0%(10~40℃) 食塩濃度±1.0%(10~40℃)
●最小目盛 汁濃度 1% 食塩濃度 1%
●質量 90g ●自動温度補正、防水機能付



④ 専用αシリーズラーメンスープ濃度計 M



商品コード	規格	直径×全長mm	注文コード	標準価格
128128	MASTER-ラーメンα	φ33×204	07-0358-0401	¥20,000

●測定範囲 スープ濃度0.0~33.0% かんすいボーメ度0.0~10.0
●測定精度 スープ濃度±0.2% かんすいボーメ度±0.5%(10~30℃)
●最小目盛 スープ濃度0.2% かんすいボーメ度0.5
●質量 100g ●自動温度補正、防水機能付

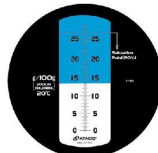


専用Mシリーズ…自動温度補正機能無し

●用途：漬物仕込み時の食塩水濃度の調整、海産物洗浄用、立て塩漬け用の食塩水の濃度測定に活用できます。

●用途：ラーメンスープの濃度管理用です。常に一定のスープを保ち、チェーン店の味の均一化にも役立ちます。

●用途：低濃度用のトマト果汁・スープ・だし汁・洗剤の測定に適しています。

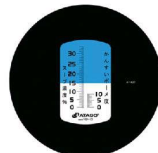


⑤ 専用Mシリーズ食塩濃度屈折計 M



商品コード	規格	直径×全長mm	注文コード	標準価格
128126	MASTER-S28M	φ33×204	07-0358-0501	¥12,500

●測定範囲 食塩濃度0~28% ●最小目盛 食塩濃度0.2%
●質量 100g ●自動温度補正、防水機能付

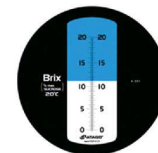


⑥ 専用Mシリーズ濃度計 M



商品コード	規格	直径×全長mm	注文コード	標準価格
128204	MASTERラーメンM	φ34×203	07-0358-0601	¥12,500

●測定範囲：Brix0.0~20.0% ●最小目盛：Brix0.1%



⑦ 専用Mシリーズ濃度計 M



商品コード	規格	直径×全長mm	注文コード	標準価格
128205	MASTER-20PM	φ34×207	07-0358-0701	¥12,500

●測定範囲：スープ濃度0.0~33.0% かんすいボーメ度0.0~10.0
●最小目盛：スープ濃度0.2% かんすいボーメ度0.5
●測定精度：スープ±0.2% かんすいボーメ度±0.5(10~30℃)

料理道具

ストック・仕込み

調理小物

軽食 鉄板焼き用品

機材・計測

調理機械

厨房機器・設備