

パンフレット番号	問合せ先	電話番号
20647-275	株式会社クイックパック	0564-59-3525



**YB-5 FU 飯碗**  
141 × 60 ・ 440ml (5/80) **¥1,610**  
C-140 ¥410 → P.283

**YB-3 FU 汁碗**  
121 × 55 ・ 280ml (5/80) **¥1,450**

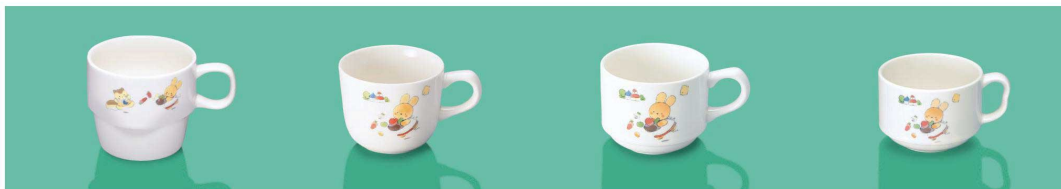
**YB-333 FU 幼児碗**  
121 × 53 ・ 300ml (5/80) **¥1,480**



**YB-2 FU 幼児碗**  
117 × 47 ・ 250ml (5/100) **¥1,410**

**YB-1 FU 乳児碗**  
107 × 47 ・ 220ml (5/100) **¥1,360**

**YB-111 FU 乳児碗**  
107 × 47 ・ 210ml (5/100) **¥1,360**



**YC-15 FU スタックマグカップ**  
109 × 79 × 69 ・ 220ml  
(6/96) **¥1,490**

**YC-9 FU マグカップ**  
109 × 81 × 64 ・ 220ml  
(6/60) **¥1,480**

**YC-11 FU マグカップ**  
110 × 80 × 64 ・ 220ml  
(6/60) **¥1,480**

**YC-166 FU マグカップ**  
97 × 77 × 56 ・ 180ml  
(6/96) **¥1,420**



**YC-10 FU 両手マグカップ**  
122 × 82 × 58 ・ 200ml  
(6/60) **¥1,760**

**YC-13 FU ミルクカップ**  
75 × 77 ・ 180ml  
(6/96) **¥1,390**

**YC-181 FU ミルクカップ**  
67 × 71 ・ 140ml  
(6/96) **¥1,320**

**YC-7 FU 湯呑**  
66 × 69 ・ 160ml  
(6/96) **¥1,320**

**YC-8 FU カップ**  
81 × 64 ・ 220ml  
(6/60) **¥1,480**

## UD すくいやすいお皿

### すくいやすく、こぼしにくい

深皿(YB-75、YS-74、YS-73、YS-72)は、フチが内側に反り返っているため、離乳食・幼児食もすくいやすく、こぼしにくいお皿です。こどもたちの「自分で食べたい」気持ちを楽しくアシストします。

#### 【解説】 すくいやすいお皿のみみつ



丸くなった返りで  
こぼさずすくえる

なだらかな側面で  
すくいやすい

#### POINT

高台は乾燥性の良い  
水切り付き!



使用食器 | YB-73 FU 深皿、18SP Y PPグリップスプーン

深皿(YS-39)は、こぼしにくい深さと、側面が立っているため、食材がすくいやすい形です。