

パンフレット番号	問合せ先	電話番号
20649-140	株式会社クイックパック	0564-59-3525

笹風 SA

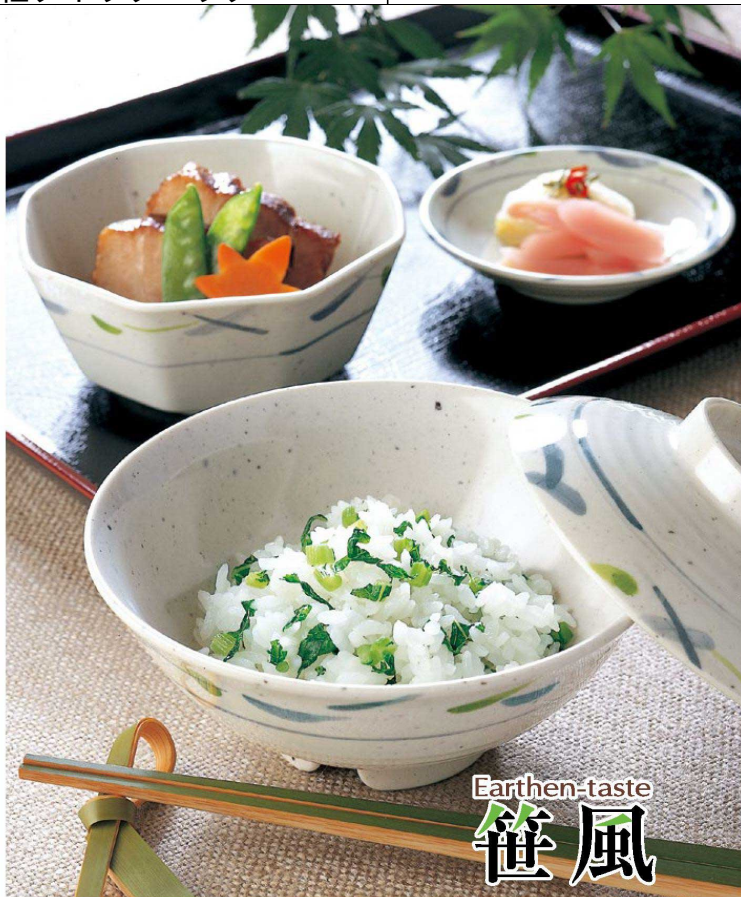
料理が栄える白い石風素地に
藍と緑が織りなす心地よい趣。

風にゆれる笹の葉のさわやかなイメージを、藍と緑の新鮮な色合いで描きました。お料理が栄える白基調の石風素地に、シンプルなデザインを施した新しい土物の感覚が新鮮です。年齢を問わず喜んでいただける親しみやすい和食器です。

和風

Point

本格的な土物の質感
黒やグレーの粒子を散りばめ、
石風素地の風合いを再現。



Earthen-taste
笹風

●使用製品 / 飯茶碗大(A35SA)・八角小鉢中(G47SA)・丸新香皿小(D75SA)



A25SA 井大
157×76 (720ml) ¥1,230
●PP116 ¥430 (P254) 組高89

A23SA 茶漬茶碗 [IAB]
158×67 (540ml) ¥1,100
●PP116 ¥430 (P254) 組高81

A35SA 飯茶碗 大 [IAB]
138×58 (400ml) ¥1,020
●PP014 ¥420 (P255) 組高93

A21SA 飯茶碗 組高83 [IAB]
身 B 123×61 (320ml) ¥750
蓋 C 113×30 ¥580
●PP012 ¥280 (P254) 組高76 ※IWのみ



A28SA 大井 [IAB]
169×84 (1.0L) ¥1,720
●PP117 ¥440 (P254) 組高97 ※IWのみ

A27SA うどん鉢 中 [IA]
156×83 (840ml) ¥1,570
●PP116 ¥430 (P254) 組高96



B10SA むし碗 組高87 [IAB]
身 B 87×68 (240ml) ¥590
蓋 C 94×25 ¥480
●PP008 ¥230 (P253) 組高84
※B10Bは内側グレースコーティング製品です。

⚠ 生蒸気があたるご使用は製品劣化が早まることに留意ください。