

パンフレット番号	問合せ先	電話番号
20651-440	株式会社クイックパック	0564-59-3525

440 酒器・酒燗器 Sake Goods

容量(cc)は満水時目安です。

刺身向付

中鉢 小鉢 組小鉢 小付・珍味

松花堂・蓋向・田菓子碗・小吸碗

むし碗・土瓶むし

前菜皿

仕切皿

焼物皿

天皿・香水

組皿・和皿
銘々皿・和皿

盛皿・オードブル

大鉢・盛鉢・組鉢
組井ボウル

酒器・置き・卓上小物
箸スプレンゲ成皿



土物 青磁刷毛

- 440-1-43J 1,850円 燗冷徳利2合 8.8×13cm 約320cc
- 440-2-43J 1,650円 燗冷器 11.8×12cm
- 440-3-43J 1,480円 コンロ 11.8×7.8cm
- 440-4-43J 1,200円 カップ燗冷器 11.8×7.8cm
- 440-5-43J 880円 キネ型けずりタンブラー 10入 7.2×11cm 約300cc
- 440-6-43J 720円 盃 6.8×4.5cm 約100cc



土物 かがり火

- 440-7-43J 1,850円 燗冷徳利2合 10入 8.8×13cm 約320cc
- 440-8-43J 1,650円 燗冷器 11.8×12cm
- 440-9-43J 1,480円 コンロ 11.8×7.8cm
- 440-10-43J 1,200円 カップ燗冷器 11.8×7.8cm
- 440-11-43J 720円 盃 6.8×4.5cm 約100cc



土物 うでい

- 440-12-43J 1,850円 燗冷徳利2合 8.8×13cm 約320cc
- 440-13-43J 1,650円 燗冷器 11.8×12cm
- 440-14-43J 1,480円 コンロ 10入 11.8×7.8cm
- 440-15-43J 1,060円 カップ燗冷器 11.8×7.8cm
- 440-16-43J 870円 キネ型けずりタンブラー 10入 7.2×11cm 約300cc
- 440-17-43J 720円 盃 6.8×4.5cm 約100cc



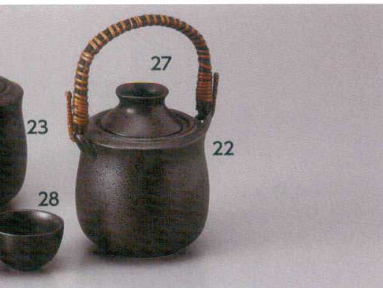
備前吹

- 440-18-48J 4,600円 二号酒燗器 4入 12.5×15.5cm 約300cc
- 440-19-48J 2,800円 一号酒燗器 5入 10×12cm 約140cc
- 440-20-48J 800円 大丸ぐい呑 7×4.2cm
- 440-21-48J 700円 反ぐい呑 5.3×4cm



黒結晶

- 440-22-24J 4,250円 手付酒燗器(大)容器のみ 約290cc
- 440-23-24J 3,300円 酒燗器(大)容器のみ 1入 約290cc
- 440-24-24J 2,900円 酒燗器(小)容器のみ 約130cc
- 440-25-24J 1,700円 酒燗器(大)用徳利のみ 10入 約300cc



- 440-26-24J 1,000円 酒燗器(小)用徳利のみ 20入 約140cc
- 440-27-24J 1,700円 手付酒燗器(大)徳利 約300cc
- 440-28-45J
- 440-29-24J 500円 口反ぐい呑 10入 5.3×4.3cm 約60cc



つる唐草

- 440-30-5J 5,800円 温冷酒器(大) 1入 12.5×16cm 約300cc
- 440-31-5J 3,800円 温冷酒器(小) 1入 10×12.5cm 約140cc
- 440-32-5J 1,200円 ぐい呑(大) 7×4.6cm 約80cc
- 440-33-5J 1,180円 ぐい呑(小) 5.8×3.8cm 約50cc



たご唐草

- 440-34-5J 5,800円 温冷酒器(大) 1入 12.5×16cm 約300cc
- 440-35-5J 3,800円 温冷酒器(小) 1入 10×12.5cm 約140cc
- 440-36-5J 1,200円 ぐい呑(大) 7×4.6cm 約80cc
- 440-37-5J 1,180円 ぐい呑(小) 5.8×3.8cm 約50cc



宙(sora)

- 440-38-2J 5,300円 酒燗器 1入 12.5×16cm 約300cc
- 440-39-2J 3,500円 酒燗器(小) 1入 9.8×12.7cm 約160cc
- 440-40-2J 750円 ぐい呑(大) 7.2×4.5cm



黒信楽

- 440-41-21J 2,700円 酒燗器(大)容器のみ 12.3×11.3cm 約900cc
- 440-42-21J 1,800円 徳利(大)のみ 8×12.3cm 約310cc
- 440-43-21J 1,700円 酒燗器(小)容器のみ 10.5×9.5cm 約500cc
- 440-44-21J 1,100円 徳利(小)のみ 6×10cm 約170cc



黒銀彩

- 440-45-41J 4,800円 酒燗器 大 1入 12.5×16cm 約300cc
- 440-46-41J 3,000円 酒燗器 小 1入 10×12.5cm 約140cc
- 440-47-41J 730円 ぐい呑 大 7×4.6cm



土物 塗分

- 440-48-79J 1,980円 5.0片口鉢 16×13.5×7cm 約450cc
- 440-49-79J 1,150円 3.6片口鉢 12.7×11.5×6cm 約260cc
- 440-50-79J 640円 ぐい呑 6.7×4.5cm 約90cc