

パンフレット番号	問合せ先	電話番号
20652-13	株式会社クイックパック	0564-59-3525

最新情報  
P006-100



刺身  
Sashimi Plate

013



13-101-473 **1,500円**  
青白磁うず潮向付(15×4)  
13-102-473 **800円**  
青白磁うず千代口(9.2×3.2)



13-103-473 **1,500円**  
もえぎたわみ向付(17×15×4.5)  
13-104-473 **800円**  
もえぎたわみ千代口(9×8.3×3)



13-105-413 **1,500円**  
もえぎ輪花 向付(14.8×4.2)  
13-106-413 **500円**  
もえぎ輪花 千代口(8.3×3)



13-107-513 **4,000円**  
信楽風木ノ葉刺身皿(20.2×18.5×4.4)  
13-108-513 **1,000円**  
信楽風木の葉千代口(6.8×3.2)



13-201-263 **1,500円**  
風車三ツ足刺身鉢(15.5×4.5)  
13-202-263 **750円**  
風車三ツ足3.0鉢(10×3)



13-203-353 **1,500円**  
伊賀帯変形皿(20×16×3.3)  
13-204-353 **680円**  
伊賀帯変形千代口(9.5×7.8×2.6)



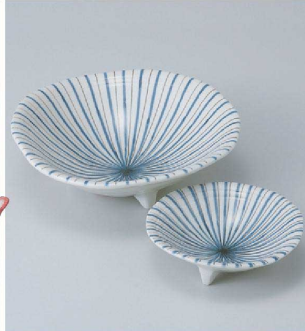
13-205-413 **1,500円**  
ひるがの 向付(15.5×4.5)  
13-206-413 **720円**  
ひるがの 千代口(8.5×3.6)



13-207-253 **1,600円**  
油滴三つ足5.0鉢(15.5×4.6)  
13-208-253 **750円**  
油滴三つ足3.3鉢(10×2.8)



13-301-163 **1,480円**  
赤彩巻貝鉢(18.5×13×5)  
13-302-163 **740円**  
赤彩巻貝千代口(12.3×17.7)



13-303-333 **1,300円**  
京十草三ツ足5.0鉢(15.5×5)  
13-304-333 **630円**  
京十草三ツ足3.3鉢(10×3)



13-305-353 **920円**  
黒マット三つ足5.0鉢(16.7×16×5.7)  
13-306-353 **400円**  
黒マット三つ足3.0鉢(9.5×3.7)



13-307-353 **920円**  
白マット三つ足5.0鉢(16.7×16×5.7)  
13-308-353 **400円**  
白マット三つ足3.0鉢(9.5×3.7)



13-401-403 **900円**  
新黒結晶三ツ足向付(16×5.8)  
13-402-403 **380円**  
新黒結晶三ツ足千代口(9.2×3.8)



13-403-403 **880円**  
濃十草楕円向付(17×16.5×6)  
13-404-403 **460円**  
濃十草三角千代口(9×9×4)



13-405-403 **620円**  
窯変紺 六兵向付(17×4.9)  
13-406-403 **480円**  
窯変紺 菊形千代口(9×3.9)



13-407-403 **580円**  
藍十草向付(17×4.9)  
13-408-403 **450円**  
藍十草三角千代口(9×3.9)

刺身

向付

中鉢

小鉢

小付

珍味

松花堂

前菜皿

付出皿

焼物皿

天皿

香水

蓋物

蒸籠

土灰蓋し

小皿

和皿

多用皿

多用鉢

盛込鉢

盛込皿

酒器

フリー

カップ

そば用品

薬味皿

めん皿

井

多用井

流石見焼

特選

茶漬碗

飯碗

土瓶

ポット

急須

湯呑

干茶

カスター

卓上小物

箸置

レンジ

スプーン

灰皿