

パンフレット番号	問合せ先	電話番号
20652-165	株式会社クイックパック	0564-59-3525

最新情報
P101-200



蒸碗
Small Lidded Bowl for Steaming

165



165-101-253 **1,200円**
赤絵小花むし碗
(9.3×9.2・220cc)



165-102-403 **1,100円**
せせらぎむし碗
(9.2×9.2・260cc)



165-103-403 **980円**
クリーム 菊割むし碗
(9.3×10・240cc)



165-104-403 **980円**
ひわ青地 菊割むし碗
(9.3×10・240cc)



165-201-403 **950円**
レインボー むし碗
(8.9×9.2・230cc)



165-202-783 **950円**
黒釉むし碗
(8.8×9.2・200cc)



165-203-333 **1,050円**
南蛮金茶吹むし碗
(8.7×9・200cc)



165-204-333 **1,050円**
伊賀織部吹むし碗
(8.7×9・200cc)



165-301-473 **900円**
雲海彫十草小むし碗
(7.1×8・180cc)



165-302-473 **900円**
ヒワレモン彫十草小むし碗
(7.1×8・180cc)



165-303-473 **900円**
鉄結晶彫十草小むし碗
(7.1×8・180cc)



165-304-413 **980円**
さくらさくらむし碗
(9×8・170cc)



165-401-543 **900円**
黄地三色十草 むし碗
(8×9.2・230cc)



165-402-543 **900円**
赤花 むし碗
(8×9.2・230cc)



165-403-543 **850円**
花情 むし碗
(8×9.2・230cc)



165-404-743 **800円**
淡雪ラインむし碗
(8×9.2・230cc)



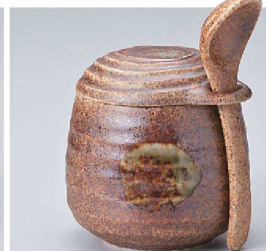
165-501-543 **1,000円**
黒唐草 むし碗
(8×9.2・230cc)



165-502-513 **1,200円**
粉引スプーン付 むし碗
(8.8×9.5・280cc)



165-503-153 **1,200円**
白刷毛スプーン付きむし碗
(8.8×9.5・280cc)



165-504-153 **1,200円**
備前織部スプーン付きむし碗
(8.8×9.5・280cc)

- 刺身
- 向付
- 中鉢
- 小鉢
- 小付
- 珍味
- 松花堂
- 前菜皿
- 付出皿
- 焼物皿
- 天皿
- 香水

蒸碗
土紙蒸し

- 小皿
- 和皿
- 多用皿
- 多用鉢
- 盛込鉢
- 盛込皿

- 酒器
- フリー
カップ
- そば用品
薬味皿
- めん皿
- 井
多用井

- 湯呑
煎茶
- 茶漬碗
飯碗
- 土瓶
ポット
急須
- 湯呑
干茶
- カスター
卓上小物
- 箸置
- レンジ
スプーン
- 灰皿