

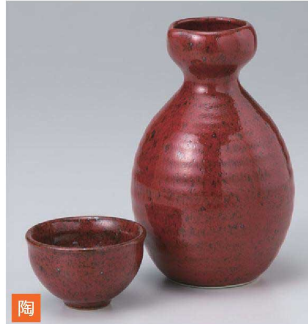
パンフレット番号	問合せ先	電話番号
20652-245	株式会社クイックパック	0564-59-3525

最新情報  
P201-300



酒器  
Sake Set

245



陶  
245-101-333 **2,600円**  
赤柚子 徳利(8.8×13.3×300cc)  
245-102-333 **950円**  
赤柚子 ぐい呑(6.8×4.50cc)



陶  
245-103-333 **2,600円**  
油滴天目 徳利(8.6×13.3×300cc)  
245-104-333 **950円**  
油滴天目 ぐい呑(6.8×4.50cc)



陶  
245-105-253 **2,300円** 黒銀彩青海波2合徳利(8×14.5×300cc)  
245-106-253 **1,750円** 黒銀彩青海波1合徳利(7×11.9×220cc)  
245-107-253 **880円** 黒銀彩青海波盃(5.2×4.45cc)



陶  
245-108-543 **2,400円**  
黒備前八角徳利(7.5×12.5×350cc)  
245-109-543 **1,200円**  
黒備前八角ぐい呑(6×4.5×60cc)



245-201-253 **2,360円**  
いぶし黒釉大徳利(9.5×15.5×420cc)  
245-202-253 **1,260円**  
いぶし黒釉ぐい呑(6×6×100cc)



陶  
245-203-523 **2,000円**  
銀彩黒唐草玉徳利(9×12×360cc)  
245-204-523 **820円**  
銀彩黒唐草グイ呑(6.5×3.9×60cc)



陶  
245-205-523 **1,700円**  
平安桜 玉徳利(9×12×360cc)  
245-206-523 **700円**  
平安桜 グイ呑(6.5×3.9×60cc)



245-207-243 **1,500円**  
ローウス徳利(9×11.3×350cc)  
245-208-243 **480円**  
ローウス盃(5.8×4.5×70cc)



245-301-573 **1,750円**  
黒伊賀冷酒器(290cc)  
245-302-573 **630円**  
黒伊賀平ぐい呑(6.7×3.7×50cc)



245-303-013 **1,650円**  
ソギ徳利 織部イラボ(12.8×9×300cc)  
245-304-013 **580円**  
ソギ盃 織部イラボ(6×4×50cc)



245-305-013 **1,650円**  
ソギ徳利 うのふ(12.8×9×300cc)  
245-306-013 **580円**  
ソギ盃 うのふ(6×4×50cc)



245-307-013 **1,650円**  
ソギ徳利 紺(12.8×9×300cc)  
245-308-013 **580円**  
ソギ盃 紺(6×4×50cc)



245-401-153 **1,500円**  
備前風丸徳利(350cc)  
245-402-153 **500円**  
備前風ぐい呑(5.7×4.6×70cc)



245-403-163 **1,280円**  
酒は百葉長徳利(4.3×16×300cc)  
245-404-163 **420円**  
酒は百葉長盃(5.5×4.3×60cc)



245-405-573 **1,150円**  
天目金流玉大徳利(9.5×12.3×450cc)  
245-406-573 **330円**  
天目金流ぐい呑(5.3×4×50cc)



245-407-573 **1,150円**  
白金流玉大徳利(9.5×12.3×450cc)  
245-408-573 **330円**  
白金流ぐい呑(5.3×4×50cc)

- 刺身
- 向付
- 中鉢
- 小鉢
- 小付
- 珍味
- 松花堂
- 前菜皿
- 付皿
- 焼物皿
- 天皿
- 香水
- 蓋物
- 蒸籠
- 土紙蓋し
- 小皿

- 和皿
- 多用皿
- 多用鉢
- 盛込鉢
- 盛込皿
- 酒器
- フリー
- カップ
- そば用品
- 薬味皿

- めん皿
- 井
- 多用井
- 流石焼
- 特選
- 茶漬碗
- 飯碗
- 土瓶
- ポット
- 急須
- 湯呑
- 干茶
- カスター
- 卓上小物
- 箸置
- レンジ
- スプーン
- 灰皿