

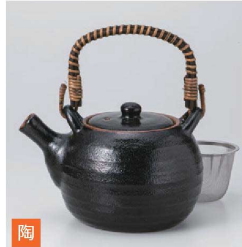
パンフレット番号	問合せ先	電話番号
20652-339	株式会社クイックパック	0564-59-3525

最新情報  
P301-400



土瓶  
Tea Pot with Handle on Top

339



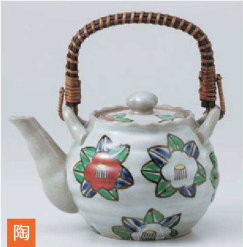
339-101-543 **8,500円**  
ゆず天目7号土瓶  
(15×11.8-1250cc)



339-102-543 **8,500円**  
唐津7号土瓶  
(15×11.8-1250cc)



339-103-513 **5,200円**  
十草6号土瓶  
(19×12.5-1000cc)



339-104-513 **5,200円**  
染錦椿6号土瓶  
(19×12.5-1000cc)



339-105-253 **8,100円**  
あられ土瓶鉄黒  
(17.1×14.7×9.5-800cc)



339-201-253 **8,100円**  
あられ土瓶 白  
(17.1×14.7×9.5-800cc)



339-202-523 **6,300円**  
うるし釉土瓶Uアミ付  
(10.5×11.5-520cc)



339-203-523 **5,100円**  
夜空 土瓶(アミ付)大  
(16×10.3×11.3-530cc)  
339-204-523 **5,000円**  
夜空 土瓶(小)  
(13.5×19.4×10.1-350cc)



339-205-523 **5,200円**  
黒信楽土瓶アミ付  
(16×10.3×11.3-530cc)



339-206-013 **4,380円**  
金彩5号土瓶(U・茶コシ付)  
(19×12-750cc)



339-301-513 **3,400円**  
染錦椿(中)土瓶  
(16.5×10.5-600cc)



339-302-203 **4,000円**  
コス巻唐草土瓶6.0  
(20.5×11-1050cc)



339-303-523 **4,800円**  
平安桜土瓶Uアミ付  
(11.5×14-770cc)



339-304-013 **4,380円**  
グリーン伊良保5号土瓶(U・茶コシ付)  
(19×12-750cc)



339-305-513 **3,400円**  
十草中土瓶  
(16.5×10.5-600cc)



339-401-153 **6,000円**  
粉引丸土瓶(カゴアミ付)  
(14.3×9.8×11.5-520cc)



339-402-153 **6,000円**  
備前丸土瓶(カゴアミ付)  
(14.3×9.8×11.5-520cc)



339-403-523 **5,100円**  
漆黒土瓶(アミ付)大  
(16×10.3×11.3-530cc)



339-404-523 **5,000円**  
漆黒土瓶(小)  
(13.5×19.4×10.1-350cc)



339-405-603 **4,900円**  
サビ志野 土瓶(大)  
(16×10.3×11.3-530cc)  
339-406-603 **4,800円**  
サビ志野 土瓶(小)  
(13.5×9.4×10.1-370cc)



339-501-353 **3,650円**  
黒結晶 土瓶(カゴアミ付)  
(9×12-400cc)



339-502-353 **3,650円**  
セミマット 土瓶(カゴアミ付)  
(9×12-400cc)



339-503-523 **3,450円**  
十草丸紋青5号土瓶  
(13×9.8-520cc)



339-504-413 **2,300円**  
土瓶 さくらさくら  
(16×12.5×11.5-600cc)



339-505-203 **2,900円**  
スリム土瓶春秋  
(10.5×12.3-480cc)

- 刺身
- 向付
- 中鉢
- 小鉢
- 小付
- 珍珠
- 松花堂
- 前菜皿
- 付出皿
- 焼物皿
- 天皿
- 香水
- 蓋物
- 蒸籠  
土蒸籠し
- 小皿
- 和皿
- 多用皿
- 多用鉢
- 盛込鉢
- 盛込皿
- 酒器
- フリー  
カップ
- そば用品  
薬味皿
- めん皿
- 井  
多用井
- 流石焼  
特選
- 茶漬碗  
飯碗
- 土瓶  
ポット  
急須
- 湯呑  
干茶
- カスター  
卓上小物
- 箸置
- レンジ  
スプーン
- 灰皿