

| | | |
|------------|-------------|--------------|
| パンフレット番号 | 問合せ先 | 電話番号 |
| 20661-1046 | 株式会社クイックパック | 0564-59-3525 |

天板・シリコンマット

1046

HACCPに沿った衛生管理に!



1 ヴォルラース・ウェアエパー NSFシートパン (WSC-26) B

| 品番 | フルサイズ | 939001 | 板厚(mm) | 1.3 | ¥11,500 |
|-------------|-----------------------|--------|--------|-----|---------|
| 1-1046-0101 | 650(620)×450(420)×H25 | | | | |
| 品番 | ハーフサイズ | 935303 | 板厚(mm) | 1.0 | ¥6,500 |
| 1-1046-0102 | 330(300)×450(420)×H25 | | | | |

※()サイズは底内寸法です。
●アルミの密閉型補強ビードが縁部分への雑菌の侵入、サビを防止します。



2 ヴォルラース・ウェアエパー ノンスティックシートパン (WSC-27) B

| 品番 | フルサイズ | 9002NS | 板厚(mm) | 1.0 | ¥16,000 |
|-------------|--------|--------|--------|-----|---------|
| 1-1046-0201 | | | | | |
| 品番 | ハーフサイズ | 5303NS | 板厚(mm) | 1.0 | ¥13,000 |
| 1-1046-0202 | | | | | |

3 ノンスティック穴あきシートパン (WSC-28) B

| 品番 | フルサイズ | 9002NSP | 板厚(mm) | 1.0 | ¥17,000 |
|-------------|--------|---------|--------|-----|---------|
| 1-1046-0301 | | | | | |
| 品番 | ハーフサイズ | 5303NSP | 板厚(mm) | 1.0 | ¥14,000 |
| 1-1046-0302 | | | | | |

●プレコーティングにより耐摩耗性・耐久性に優れています。
②③
●サイズは①を参照下さい。

4 ヴォルラース・ノンスティック・波型アルミシートパン (コンベアオープン用焼物天板) (ASC-79) B

| 品番 | フルサイズ | 68376 | 板厚(mm) | 1.3 | ¥28,000 |
|-------------|-------------|-------|--------|-----|---------|
| 1-1046-0401 | 650×450×H25 | | | | |

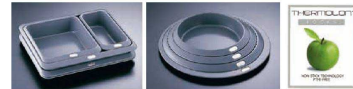
●焦げつかない、使い勝手の良い焼き皿。
●ハンバーグ、鶏肉料理、焼き魚、ムニエル等の料理に最適です。

グリーンパン ドバイ オープンウェアシリーズ (5)~(13)



材質：アルミメッキ銅板
表面加工：Thermolom™ ミネラルコーティング
板厚：1mm

●優れた耐熱性(450℃)で従来のフッ素樹脂加工のような熱による膨れ、剥がれが発生しません。
●幅広いリムは耐熱グローブをしてもつかみやすく、持ち運びも楽にできます。



●スタッキング性能に優れ、収納スペースも節約できます。



5 ラージ レクタンギュラー オープンパン 38×28cm (WGL-10) B 1-1046-0501 ¥7,200
408×330×H65
内380×280(360×260)



6 レクタンギュラー オープントレイ 38×28cm (WGL-11) B 1-1046-0601 ¥6,000
408×330×H30
内380×280(370×270)



7 レクタンギュラー プロイラートレイ 38×28cm (WGL-12) B 1-1046-0701 ¥6,100
408×330×H30
内380×280(370×270)
●⑤にセットすれば肉などの脂分を落とす事ができ、ヘルシーに仕上げられます。



8 ディープ レクタンギュラー オープンパン 28×23cm (WGL-13) B 1-1046-0801 ¥5,400
250×280×H70
内220×240(200×220)



9 レクタンギュラー オープンパン 28×7.5cm (WGL-14) B 1-1046-0901 ¥4,900
408×330×H30
内135×280×H70
内105×242(85×215)



10 ラウンド オープントレイ 14インチ (WGL-15) B 1-1046-1001 ¥4,900
φ385×H20 内径345(340)



11 ラージラウンドオープンパン 12インチ(タルトパン) (WGL-16) B 1-1046-1101 ¥4,700
φ350×H30 内径305(280)



12 ラージ ディープラウンド オープンパン 10インチ (WGL-17) B 1-1046-1201 ¥4,200
φ305×H38 内径265(220)



13 ディープラウンド オープンパン 9インチ (WGL-18) B 1-1046-1301 ¥3,800
φ270×H50 内径225(205)

シリコン天板・シリコンマット

デコレーター! 絞り袋・スハチユラ

チョコレット用品 ハケ・ゴムヘラ

製菓用型

フレキシブルモルド 天板型

クッキータテ型

製パン用品

使い捨てモルド・カップ・ラッピング

販売トレイ! バスケット・POP

和菓子用品・アメ細工類

製パン用機械