

パンフレット番号	問合せ先	電話番号
20661-1143	株式会社クイックパック	0564-59-3525

1143 製パン用品

- 料理道具
- 調理小物
- 調理機械
- 厨房機器
- 設備
- サービス
- 喫茶用品
- 鉄板焼用品
- 製菓用品
- フロン
- 洗濯用
- 清掃用品
- 長靴白衣
- 衛生
- 消耗品
- バンケット
- ウェア
- テーブル
- ウェア
- 卓上備品
- 料理演出
- 用品
- グラス
- 食器
- ホテル
- 旅館用品
- テーブル
- 椅子
- サイン
- 店舗備品



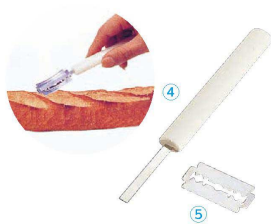
1 クープナイフ PP-801
 〈WKC-Q2〉 **1-1143-0101 ¥1,200**
 全長:130 刃渡り:40
 材質:ステンレス鋼
 ●先端の薄い直刃と波刃、両方備えた多彩な切り方ができます。



2 マトファ ベーカーブレード 120006
 〈WBC-45〉 **1-1143-0201 ¥2,200**
 全長:150(耐熱120℃)

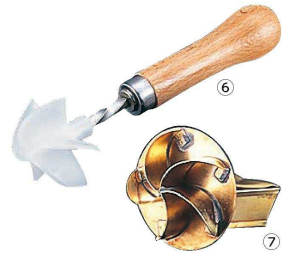


3 マトファ クープナイフ 12本組 120022(スチール製)
 〈WKC-13〉 **1-1143-0301 ¥18,500** **入庫**
 全長:120
 ●パン生地に線を入れたり穴を明ける道具です。



4 プラ柄 カミソリ刃ホルダー ES-1
 〈WKM-04〉 **1-1143-0401 ¥950**
 全長:160(耐熱80℃)

5 両刃カミソリ刃 ES-2 (10枚入)
 〈WKM-05〉 **1-1143-0501 ¥400** **入庫**
 43×23
 ※取扱いの際は、手を切らないように御注意ください。



6 マトファ 82335 カイザーロール
 〈WKL-05〉 **1-1143-0601 ¥20,300**
 φ70×150

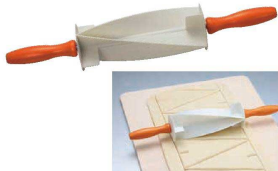
7 真鍮製 カイザーロール
 〈WKL-04〉 **1-1143-0701 ¥10,000**
 φ75×H75



8 サーマ PP製 ブレッドマーカ 43791
 〈WBL-53〉 **1-1143-0801 ¥1,140**
 φ67×H63



9 プラスチック メロンパン型 SN4181
 〈WML-88〉 **1-1143-0901 ¥520**
 φ104×H33
 材質:プラスチック



10 クロワッサンカッター No.1658
 〈WKL-32〉 **1-1143-1001 ¥1,500**
 φ65×374
 生地カットサイズ:100×170



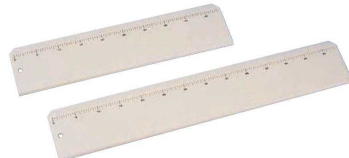
11 マトファ 141002 クロワッサンカッター
 〈WKL-02〉 **1-1143-1101 ¥62,400**
 φ80×350
 ※生地を連続的に切る事ができます。



12 ステンレス クロワッサンカッター SN4240
 〈WKL-28〉 **1-1143-1201 ¥9,310**
 φ120×413(刃渡り200)
 生地カットサイズ:180×200



13 サーマ クロワッサンカッター 44075
 〈WKL-20〉 **1-1143-1301 ¥51,200**
 φ78×430 生地カットサイズ:115×210
 ●連続して均一の大きさの生地をカットできます。



15 フランスパン生地取り板(目盛り入り) KG-1090 〈WTL-F5〉 **目**

cm	50	500×115	¥5,600
	70	700×115	¥7,000

 材質:ABS製(耐熱80℃)
 ●表面(生地面)に生地が付きにくいように溝があります。
 ●裏面に目盛りが付いている為、パンを同じ長さに仕上げるのに便利です。



16 ステンレス柄 ループ状油ふき 〈WAB-02〉 **目**

大	全長470	¥7,300
小	全長380	¥5,900



17 マトファ 118305 黒ブラシ
 〈WBL-02〉 **1-1143-1701 全長:210 ¥8,000**



18 マトファ 116050 パンブラシ
 〈WBL-03〉 **1-1143-1801 全長:330 ¥6,900**



19 サーマ パンブラシ 木柄(馬毛) 44375
 〈WBL-31〉 **1-1143-1901 ¥4,790**
 300×80

20 木柄(馬毛) 44381
 〈WBL-32〉 **1-1143-2001 ¥4,790**
 300×80

21 プラ柄(馬毛) 44745
 〈WBL-33〉 **1-1143-2101 ¥5,010**
 300×80