

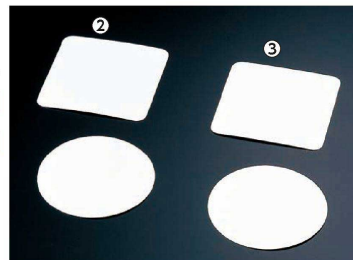
パンフレット番号	問合せ先	電話番号
20661-2044	株式会社クイックパック	0564-59-3525

テーブルマット・コースター

2044



**① 紙コースター** (100枚入) **入販**  
 (PKC-F7) ¥1,000  
 1-2044-0101 ツタ柄  
 1-2044-0102 紳士柄  
 1-2044-0103 デュエット  
 1-2044-0104 ブルー  
 φ85



②③※各種名入承ります。(最低ロット5,000枚より)

**② MCP ペーパーコースター** (200枚入) **入販**  
 (PKC-M3) ¥1,860  
 1-2044-0201 CR906 丸 φ90  
 1-2044-0202 CS906 角 90×90  
 厚さ:0.6mm  
 ●木材パルプにリント(綿20%)を加え、  
 吸水性に優れた表面エンボスの原紙です。  
**③ DCP ペーパーコースター** (200枚入) **入販**  
 (PKC-M4) ¥1,860  
 1-2044-0301 CR906 丸 φ90  
 1-2044-0302 CS906 角 90×90  
 厚さ:0.5mm  
 ●木材パルプ100%で細かい印刷や型押し、  
 箔押しに向いている原紙です。



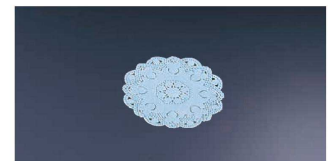
**④ 黒原紙コースター 丸** (200枚入) **入販**  
 0.8mm厚 (200枚入)  
 (PKC-V8) 1-2044-0401 ¥3,200  
 φ90



**⑤ 黒原紙コースター 角** (200枚入) **入販**  
 0.8mm厚 (200枚入)  
 (PKC-V9) 1-2044-0501 ¥3,200  
 90×90



**⑥ 業務用 コースター 花丸 JH-5100** (100枚入) **入販**  
 (PKC-M5) 1-2044-0601 ¥1,020  
 φ90 厚さ:0.5mm  
 材質:MCP



**⑦ レースコースター P-9LCB ブルー** (200枚入) **入販**  
 (PKC-M2) 1-2044-0701 ¥4,300  
 φ90  
 材質:パルプ



●和紙に四季の絵柄を入れた高級感のある和風コースターです。  
 ※角は1,000枚、丸は35,000枚より名入承ります。  
 ※御注文の際は入数単位でお願いします。



**和風コースター四季 角(50枚入)** **入販** 各¥1,000  
**⑧ WCO-K1** 松(祝・1月・オールシーズン) (PKC-J5) 1-2044-0801 95×95  
**⑨ WCO-K2** 梅(2~3月) (PKC-J6) 1-2044-0901 95×95



**⑩ WCO-K3** 桜(2~4月) (PKC-H1) 1-2044-1001 95×95



**⑪ WCO-K4** あやめ(5~6月) (PKC-H2) 1-2044-1101 95×95



**⑫ WCO-K5** あじさい(5~6月) (PKC-J7) 1-2044-1201 95×95



**⑬ WCO-K6** 朝顔(7~8月) (PKC-H3) 1-2044-1301 95×95



**和風コースター四季 角(50枚入)** **入販** 各¥1,000  
**⑭ WCO-K7N** もみじ(9~11月) (PKC-Z5) 1-2044-1401 90×90



**⑮ WCO-K9** 椿(10~12月) (PKC-H6) 販売終了 代 1-2044-1601 95×95



**⑯ WCO-K10** 笹(オールシーズン) (PKC-H7) 1-2044-1601 95×95



**⑰ WCO-K11** つる(祝・寿) (PKC-H8) 1-2044-1701 95×95



**和風コースター四季 丸(50枚入)** **入販** 各¥1,000  
**⑱ WCO-M1** 松(祝・1月・オールシーズン) (PKC-J8) 1-2044-1801 φ95



**⑲ WCO-M2** 梅(2~3月) (PKC-J9) 1-2044-1901 φ95



**⑳ WCO-M3N** 桜(2~4月) (PKC-Y3) 1-2044-2001 φ90



**和風コースター四季 丸(50枚入)** **入販** 各¥1,000  
**㉑ WCO-M4N** あやめ(5~6月) (PKC-Y5) 1-2044-2101 φ90



**㉒ WCO-M5N** あじさい(5~6月) (PKC-Z0) 1-2044-2201 φ90



**㉓ WCO-M6N** 朝顔(7~8月) (PKC-Z2) 1-2044-2301 φ90



**㉔ WCO-M7N** もみじ(9~11月) (PKC-Z4) 1-2044-2401 φ90



**㉕ WCO-M9N** 椿(10~12月) (PKC-Y4) 1-2044-2501 φ90



**㉖ WCO-M10N** 笹(オールシーズン) (PKC-Y6) 1-2044-2601 φ90



**㉗ WCO-M11N** 鶴(祝・寿) (PKC-Z3) 1-2044-2701 φ90

カスター!  
 卓上用調味料入  
 ナフキン  
 箸立・楊枝入  
 ナフキン  
 立灰皿等

卓上蓋・トレー

テーブルマット!  
 コースター

メニュー!  
 卓上サイン

会計クリップ!  
 レシート・伝票

呼び出しチャイム  
 コールシステム