

パンフレット番号	問合せ先	電話番号
20661-2174	株式会社クイックパック	0564-59-3525

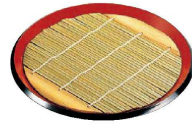
※このページの商品はメーカーより直送になります。なお、御注文の際は在庫確認をお願いします。

材質表示と、素材の特長

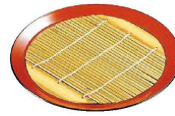
△ABS樹脂・熱可塑性樹脂（耐熱温度約60℃ 洗浄機不可）
耐久性に優れ衝撃に強く割れにくい。塗料の密着も良好。



- 1 **A** **DX丸ざる 波千鳥**
(底板無) (RFK-F3) **W**
- | | | |
|------------------|----------|--------|
| 1-2174-0101 本体 | φ215×H57 | ¥1,900 |
| 1-2174-0102 蓋 | φ215×H43 | ¥1,900 |
| 1-2174-0103 竹ス | φ198 | ¥ 520 |
| 1-2174-0104 PP竹ス | φ196 | ¥ 460 |



- 2 **A** **8寸 丸布目**
そば皿 朱淵黒
(RFK-F4) **W**
- | | | |
|------------------|----------|------|
| 1-2174-0201 本体 | φ232×H30 | ¥860 |
| 1-2174-0202 竹ス | φ198 | ¥520 |
| 1-2174-0203 PP竹ス | φ196 | ¥460 |



- 3 **A** **名月そば皿**
朱天黒(全面塗)
(RFK-F5) **W**
- | | | |
|----------------|----------|--------|
| 1-2174-0301 本体 | φ196×H17 | ¥1,150 |
| 1-2174-0302 竹ス | φ160 | ¥ 810 |



- 4 **A** **16cm丸ザル**
黒内朱(底板付)
(RSB-42) **W**
- | | | |
|----------------|----------|--------|
| 1-2174-0401 本体 | φ160×H48 | ¥1,440 |
| 1-2174-0402 竹ス | φ148 | ¥ 480 |



- 5 **A** **14cm ミニざる**
黒天朱(底板無)
(RSB-62) **W**
- | | | |
|----------------|----------|------|
| 1-2174-0501 本体 | φ142×H45 | ¥810 |
| 1-2174-0502 竹ス | φ129 | ¥600 |



- 6 **A** **D.X丸ザルそば**
セイロ 朱天黒
1-536-5 (RSB-36) **W**
- | | | |
|----------------|----------|--------|
| 1-2174-0601 本体 | φ215×H58 | ¥1,550 |
| 1-2174-0602 竹ス | φ195 | ¥ 400 |



- 7 **A** **高台型丸ザルそばセイロ**
白木(底板付) (RSB-61) **W**
- | | | |
|----------------|----------|--------|
| 1-2174-0701 本体 | φ247×H48 | ¥1,600 |
| 1-2174-0702 竹ス | φ195 | ¥ 400 |



- 8 **A** **やしろ弁当 春秋** (RFK-G4) **W**
- | | | |
|------------------|-------------|--------|
| 1-2174-0801 蓋 | 340×140×H23 | ¥1,610 |
| 1-2174-0802 ツツ切親 | 330×128×H72 | ¥2,530 |
| 1-2174-0803 汁鉢 | 77×77×H69 | ¥1,150 |
| 1-2174-0804 ツツ切親 | 330×128×H50 | ¥2,010 |
| 1-2174-0805 角竹ス | 110×110 | ¥ 460 |



- 9 **A** **小次郎竹そば器**
グリーン (RFK-G2) **W**
- | | | |
|------------------|-------------|--------|
| 1-2174-0901 蓋 | 270×110×H55 | ¥3,740 |
| 1-2174-0902 親 | 270×110×H50 | ¥4,370 |
| 1-2174-0903 長角竹ス | 210×90 | ¥ 580 |



- 10 **A** **越前若竹丸鉢** (RFK-G3) **W**
- | | | |
|--------------------|----------|--------|
| 1-2174-1001 φ6.5cm | φ70×H48 | ¥1,090 |
| 1-2174-1002 φ8.0cm | φ84×H57 | ¥1,500 |
| 1-2174-1003 φ9.5cm | φ98×H67 | ¥2,070 |
| 1-2174-1004 φ11cm | φ117×H80 | ¥2,700 |



- 11 **A** **ロクロ目つゆ入**
溜刷毛目(コルク別売) (RFK-H9) **W**
- | | | |
|-----------------|-----------|--------|
| 1-2174-1101 1人用 | φ75×H73 | ¥1,680 |
| 1-2174-1102 3人用 | φ100×H115 | ¥2,240 |
| 1-2174-1103 5人用 | φ115×H140 | ¥2,650 |
| 1-2174-1104 コルク | | ¥ 690 |



- 12 **A** **ロクロ目つゆ入 ウルミ**
(RDS-03) **W**
- | | | |
|-----------------|-----------|--------|
| 1-2174-1201 1人用 | φ75×H73 | ¥ 840 |
| 1-2174-1202 3人用 | φ100×H115 | ¥1,270 |
| 1-2174-1203 5人用 | φ115×H140 | ¥1,500 |
- ※⑪のコルクをご使用いただけます。



- 13 **A** **角湯筒 朱**
(RYT-01) **W** 1-2174-1301 ¥3,970
205×205×H125



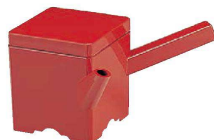
- 14 **A** **角湯筒 黒**
(RYT-02) **W** 1-2174-1401 ¥3,390
205×205×H125



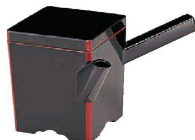
- 15 **A** **丸湯筒 朱** (RFK-I0) **W**
- | | | |
|---------------|-----------|--------|
| 1-2174-1501 大 | φ106×H105 | ¥2,760 |
| 1-2174-1502 小 | φ90×H95 | ¥1,780 |



- 16 **A** **丸湯筒 黒** (RFK-I1) **W**
- | | | |
|---------------|-----------|--------|
| 1-2174-1601 大 | φ106×H105 | ¥2,760 |
| 1-2174-1602 小 | φ90×H95 | ¥1,780 |



- 17 **A** **角ゆとう 朱** (RYT-04) **W**
- | | | |
|---------------|--------------|--------|
| 1-2174-1701 大 | 108×108×H128 | ¥4,300 |
| 1-2174-1702 小 | 90×90×H100 | ¥3,400 |



- 18 **A** **角ゆとう 黒淵朱** (RYT-03) **W**
- | | | |
|---------------|--------------|--------|
| 1-2174-1801 大 | 108×108×H128 | ¥5,300 |
| 1-2174-1802 小 | 90×90×H100 | ¥4,200 |



- 19 **A** **ミニゆとう 朱淵黒**
(RYT-07) **W** 1-2174-1901 ¥1,550
φ75×H80



- 20 **A** **ミニゆとう 黒淵朱**
(RYT-08) **W** 1-2174-2001 ¥1,550
φ75×H80

和食卓上鍋・
鍋用小物

焼肉・石焼中華

釜飯・寿司・
丼重

松花堂 弁当箱

盛器・料理飾り

懐紙 天紙

テーブルマット
(使い捨て)