

パンフレット番号	問合せ先	電話番号
20661-2270	株式会社クイックパック	0564-59-3525

グラス・カップ・酒器

2270



レーマングラスは、フランス・シャンパーニュ地方のシャンパン発祥の地マルヌにあるグラスメーカーです。機能的で斬新な新しいフォルムは、常に人々に興味を惹きつけ、その美しさ・バランスの良さは、余韻まで計算されています。

※このページの商品を御注文の際は、入数単位でお願いします。



ミランダチューリップ

- ① シャンパーニュ 20206 (6ヶ入)
〈RLC-V3〉 1-2270-0101 ¥51,000
φ74(口径55)×H205 250c.c.
- ② シャンパーニュ 20207 (6ヶ入)
〈RLC-V4〉 1-2270-0201 ¥51,000
φ78(口径58)×H215 300c.c.

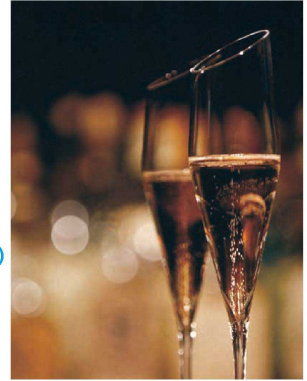


フィリップジャクス

- ③ グランルージュ10104 (6ヶ入)
〈RLC-M7〉 1-2270-0301 ¥57,000
φ112(口径68)×H250 770c.c.
- ④ グランブラン10103 (6ヶ入)
〈RLC-M6〉 1-2270-0401 ¥57,000
φ119(口径76)×H234 760c.c.



- ⑤ シャンパーニュ10101 (6ヶ入)
〈RLC-M4〉 1-2270-0501 ¥51,000
φ77(口径46)×H215 300c.c.
- ⑥ オブリーク フルート10202 (6ヶ入)
〈RLC-M8〉 1-2270-0601 ¥54,000
φ49(口径46)×H250 130c.c.
●きめの細かい泡がたち、飲んでる姿を美しく見せます。



Vino grande ヴィノグランデ シリーズ



500年前、シュピゲラウはドイツで誕生しました。

長い年月を経て、シュピゲラウのステムウエアはコシュワーグラスとして、多くのプロから高い評価をいただき、ステムウエアのトップブランドの地位を築きました。そして日本でも多くのプロの方々から高い評価をいただいています。

RED WINE



- ⑦ ブルゴーニュ 100/00 (6ヶ入)
〈RBN-17〉 1-2270-0701 ¥11,400
φ106(口径74)×H217 710c.c.
- ⑧ ボルドー 100/35 (6ヶ入)
〈RBN-18〉 1-2270-0801 ¥11,400
φ94(口径73)×H226 620c.c.



- ⑨ レッドワイン 100/01 (6ヶ入)
〈RBN-19〉 1-2270-0901 ¥11,400
φ84(口径67)×H224 424c.c.
- ⑩ ホワイト/ラージ 100/02 (6ヶ入)
〈RBN-20〉 1-2270-1001 ¥11,400
φ78(口径63)×H211 340c.c.

WHITE WINE



- ⑪ ホワイト/スモール 100/03 (6ヶ入)
〈RBN-21〉 1-2270-1101 ¥11,400
φ74(口径60)×H197 315c.c.

CHAMPAGNE



- ⑫ シャンパン 100/29 (6ヶ入)
〈RBN-26〉 1-2270-1201 ¥11,400
φ71(口径49)×H230 258c.c.
- ⑬ シャンパン/フルート 100/07 (6ヶ入)
〈RBN-27〉 1-2270-1301 ¥11,400
φ68(口径46)×H227 178c.c.

OTHERS



- ⑭ ポート 100/04 (6ヶ入)
〈RBN-28〉 1-2270-1401 ¥9,600
φ60(口径49)×H182 190c.c.



- ⑮ シュナプス 100/30 (6ヶ入)
〈RBN-36〉 1-2270-1501 ¥11,400
φ59(口径41)×H203 120c.c.



- ⑯ コニャック 100/18 (6ヶ入)
〈RBN-30〉 1-2270-1601 ¥11,400
φ102(口径67)×H153 558c.c.



- ⑰ ビール 100/24 (6ヶ入)
〈RBN-35〉 1-2270-1701 ¥11,400
φ73(口径59)×H178 368c.c.

BEER

グラス・カップ・酒器

オープンウエア

洋食器・コーヒー・ティーカップ

和食器・湯呑

中華料理用食器

メラミン食器

お子様食器

給食・福祉用食器