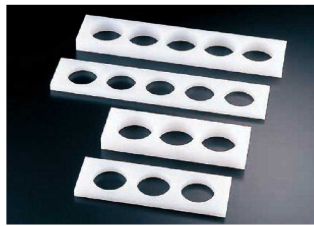


パンフレット番号	問合せ先	電話番号
20661-544	株式会社クイックパック	0564-59-3525

和食用小物・寿司・おにぎり型

544



① 住友 PE丸おにぎり型 (BON-21)

	3ヶ取	5ヶ取
LL	1-0544-0101 ¥5,650	1-0544-0102 ¥9,850
MO	1-0544-0103 ¥3,650	1-0544-0104 ¥6,400
LS	1-0544-0105 ¥5,100	1-0544-0106 ¥9,200
MS	1-0544-0107 ¥3,250	1-0544-0108 ¥6,150

	出来上がり寸法	米飯質量 (g)
LL	φ75×30	1ヶ当たり120
MO	φ75×15	1ヶ当たり 60
LS	φ65×30	1ヶ当たり 90
MS	φ65×15	1ヶ当たり 45



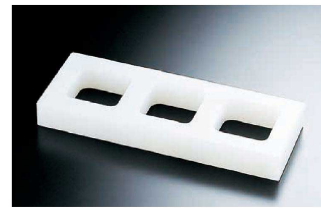
② 山県PE新関西型 角おむすび A型

(BOM-03) 目
 1-0544-0201 3個取り ¥10,400
 1-0544-0202 5個取り ¥15,300
 出来上がり寸法:79×69×30 米飯質量:90g

③ 山県PE新関東型 丸おむすび B型

(BOM-04) 目
 1-0544-0301 3個取り ¥10,400
 1-0544-0302 5個取り ¥15,300
 出来上がり寸法:74×64×25 米飯質量:80g

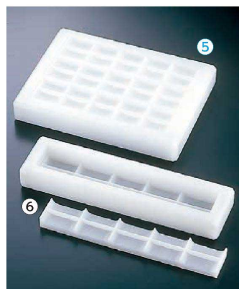
※サイズは出来上がり三角おむすびの幅×高さ×厚さです。
 ※②③の米飯質量は1ヶ当たりの質量です。



④ 住友 PE角おにぎり型 (BON-40) ¥9,600

	3穴 大	3穴 中	3穴 小	米飯質量 (g)
1-0544-0401	65×65×H30	55×55×H30	45×45×H30	140
1-0544-0402	65×65×H30	55×55×H30	45×45×H30	100
1-0544-0403	65×65×H30	55×55×H30	45×45×H30	70

材質:低密度ポリエチレン(耐熱70℃)
 マーク表示:大 OS3SC、中 OS3SB、小 OS3SA
 ※サイズは出来上がり寸法です。



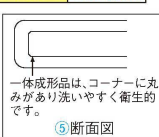
⑤ 山県PEにぎり寿司 押し型 (BSS-33) 目

	大	中	小	
1ヶの大きさ	55×23×H20	50×23×H20	45×23×H20	
1ヶ当たりの米飯質量 (g)	25	23	20	
10ヶ取	1-0544-0501	1-0544-0502	1-0544-0503	¥10,500
20ヶ取	1-0544-0504	1-0544-0505	1-0544-0506	¥20,900
30ヶ取	1-0544-0507	1-0544-0508	1-0544-0509	¥31,600

商品サイズ

	大	中	小
10ヶ取	340×96×H44	315×96×H44	290×96×H44
20ヶ取	340×155×H44	315×155×H44	290×155×H44
30ヶ取	340×213×H44	315×213×H44	290×213×H44

※山県材質:高压ポリエチレン(耐熱80℃)
 ※一体成形品です。



一体成形品は、コーナーに丸みがあり洗いやすく衛生的です。

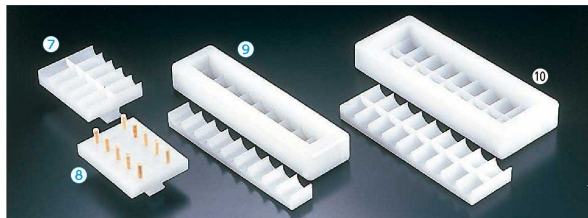
⑥ 住友PEにぎり寿司 押し型 (BSS-14)

	大	中	小	
1ヶの大きさ	55×23×H20	50×23×H20	45×23×H20	
1ヶ当たりの米飯質量 (g)	25	23	20	
10ヶ取	1-0544-0601	1-0544-0602	1-0544-0603	¥10,200
20ヶ取	1-0544-0604	1-0544-0605	1-0544-0606	¥20,150

商品サイズ

	大	中	小
10ヶ取	332×90×H38	305×90×H44	283×90×H44
20ヶ取	332×145×H38	305×145×H44	283×145×H44

マーク表示:大 SB-NL 中 SB-NM 小 SB-NS
 ※住友材質:低密度ポリエチレン(耐熱70℃)



⑦ 山県PE幕の内 押し型

(BMK-01) 目

1-0544-0701	6ヶ取 100×100	¥3,200
1-0544-0702	8ヶ取 100×100	¥3,200
1-0544-0703	8ヶ取 110×100	¥3,200
1-0544-0704	10ヶ取 130×100	¥4,200
1-0544-0705	10ヶ取 140×100	¥4,200
1-0544-0706	12ヶ取 150×100	¥4,200

⑨ 山県PE折幕の内(関西型)

(BMK-19) 目 φ28×H40

1-0544-0901	1本取9穴	¥9,800
1-0544-0902	2本取9穴	¥16,200
1-0544-0903	3本取9穴	¥24,300
1-0544-0904	4本取9穴	¥32,200

※一体成形品です。

⑩ 住友PE折幕の内

(BMK-02) φ28×H40

1-0544-1001	1本取9穴	¥9,350
1-0544-1002	2本取9穴	¥15,450
1-0544-1003	3本取9穴	¥23,250
1-0544-1004	4本取9穴	¥30,850

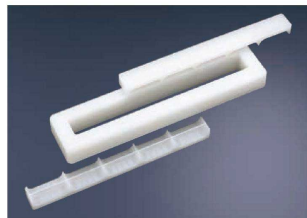
マーク表示:SB-MA

※⑩のサイズはできあがり幕の内の直径×高さです。
 1ヶ当たりの米飯質量:25g

⑧ 山県PE幕の内用

ごまつけ器 (BMK-03) 目

1-0544-0801	6ヶ山 100×100	¥3,100
1-0544-0802	8ヶ山 100×100	¥3,100
1-0544-0803	8ヶ山 110×100	¥3,100
1-0544-0804	10ヶ山 130×100	¥3,700
1-0544-0805	10ヶ山 140×100	¥3,700
1-0544-0806	12ヶ山 150×100	¥3,700



⑪ 住友 PEプチ握り寿司 押し型 10ヶ取 NS10P

(BSS-56) 1-0544-1101 ¥12,750
 出来上がり寸法:55×15×H20
 1ヶ当たりの米飯質量:17g
 マーク表示:SB-NP



⑫ 山県 PE新てまり寿司

(BSS-51) 目 ¥49,200

	mm
1-0544-1201	φ33
1-0544-1202	φ35
1-0544-1203	φ38

10個取り(5×2列)
 使用材料:ポリエチレン(LDPE)
 耐熱温度:80℃
 耐冷温度:-30℃



⑬ 住友 PE手まり寿司型(10ヶ取)

(BSS-46) 1-0544-1301 ¥52,500
 出来上がり寸法:φ37
 マーク表示:SB-TE

●まんまるのニギリ寿司の押し型です。
 ●ネタとシャリをいっしょに詰めてかわいい手まり寿司ができます。



⑭ 住友 PE手まり寿司型(6ヶ取)

(BSS-52) 1-0544-1401 ¥35,000
 出来上がり寸法:φ37
 マーク表示:TEMA6

うらごし・フルイ
 スープ・みそこし
 レードルトンク
 ターナー
 調味料入り・ロート
 泡立・水マス
 マッシーヤ! 天突
 卸金・すり鉢
 和食用小物・寿司・おにぎり型
 皮型・細工用品
 抜むき・玉子切
 チーズ・バター!
 肉用品
 ハサミ・検抜
 缶切類
 はかり・タイマー
 温度計・湿度計
 濃度計・塩素計類