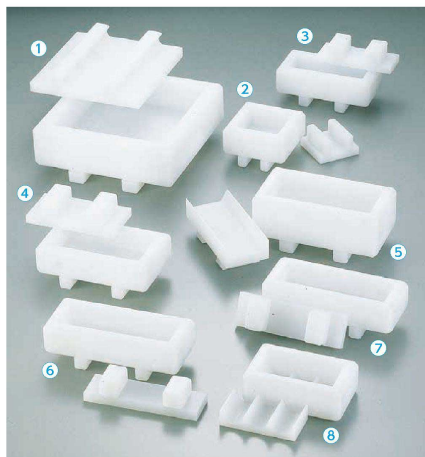


パンフレット番号	問合せ先	電話番号
20661-545	株式会社クイックパック	0564-59-3525

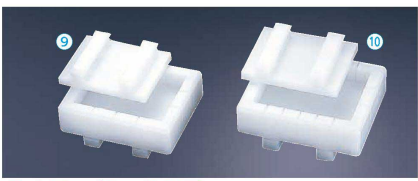
# 545

## 和食用小物・寿司・おにぎり型

- 料理道具
- 調理小物
- 調理機械
- 厨房機器
- 設備
- サービス
- 喫茶用品
- 軽食・鉄板焼用品
- 製菓用品
- フココン
- 洗浄用
- 清掃用品
- 長靴白衣
- 衛生
- 消耗品
- ハンダット
- ウェア
- テーブル
- 卓上備品
- 料理演出
- グラス
- 食器
- ホテル
- 旅館用品
- テーブル
- 椅子
- サイン
- 店舗備品



- ※②～④・⑥～⑧は一体成形品です。
- 1 山県PE押し枠 (BOS-01)**
- |                    |              |         |
|--------------------|--------------|---------|
| 1-0545-0101 18 (小) | 内182×182×H75 | ¥17,700 |
| 1-0545-0102 21 (中) | 内212×212×H75 | ¥19,400 |
| 1-0545-0103 24 (大) | 内243×243×H75 | ¥22,400 |
- 2 山県PE一箱 (BSS-02)**
- 1-0545-0201 内79×79×H50 ¥8,100
- 3 山県PEバッテリー (BSS-30)**
- 1-0545-0301 関東型 内145×54×H50 ¥9,800  
1-0545-0302 関西型 内139×54×H50 ¥9,800
- 4 山県PE箱寿司 (BSS-04)**
- 1-0545-0401 内157×79×H50 ¥9,800
- 5 山県PEさば寿司 (BSS-05)**
- 1-0545-0501 内180×77×H75 ¥46,900  
米飯質量:530g
- 6 山県PE松前寿司(船底) (BSS-06)**
- 1-0545-0601 ¥9,800  
内180×55×H50
- 7 山県PEすずめ (BSS-31)**
- 1-0545-0701 内180×55×H50 ¥9,800
- 8 山県PE俵むすび (BSS-32)**
- 1-0545-0801 内φ35×60×3列 ¥8,100  
1ヶ当たりの米飯質量:60g

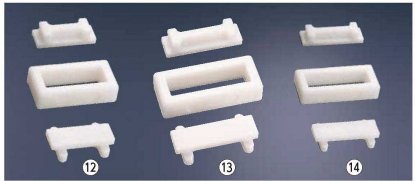


- 9 山県PE笹の葉寿司 (12ヶ取)**
- (BSS-09) 1-0545-0901 ¥58,100  
内225×170×H80 1ヶの大きさ:55×54×20
- 10 山県PE柿の葉寿司 (18ヶ取)**
- (BSS-10) 1-0545-1001 ¥58,100  
内228×174×H80 1ヶの大きさ:56×35×20

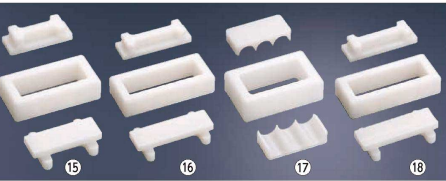


- 11 住友 PE包丁ガイド付き押し寿司型**
- (BOS-03) 1-0545-1101 ¥28,000  
内165×55×H75  
マーク表示: HOTGA  
●ハッ切

※⑫～⑭の米飯質量は1ヶ当たりの質量です。  
⑫～⑭材質:ポリエチレン(耐熱110℃)



- 12 住友PE 耐熱抗菌 バッテラ**
- (BON-57) ¥11,200 抗菌 洗
- | 米飯質量(g)         |                 |
|-----------------|-----------------|
| 1-0545-1201 関東型 | 内145×54×H50 210 |
| 1-0545-1202 関西型 | 内139×54×H50 200 |
- マーク表示: 関東型 SB-BH-K  
関西型 SB-BN-K



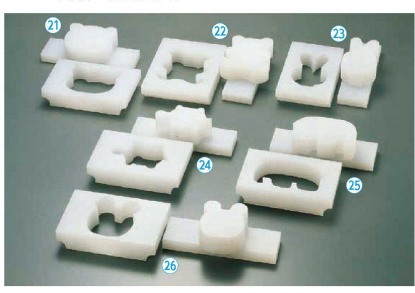
- 15 住友PEバッテリー**
- (BSS-03) ¥9,350 ※一体成形品
- 1-0545-1501 関東型  
内145×54×H50
- 1-0545-1502 関西型  
内139×54×H50
- マーク表示: 関東型 SB-BH  
関西型 SB-BN



- 17 住友PE俵むすび**
- (BSS-08) 1-0545-1701 ¥7,850  
内φ35×60×3列  
1ヶ当たりの米飯質量:60g  
マーク表示: SB-TA
- 18 住友PE松前寿司型(船底)**
- (BSS-47) 1-0545-1801 ¥9,350  
内180×55×H50  
マーク表示: SB-MM  
※一体成形品
- 19 住友 PE 台形寿司型**
- (BSS-40) 1-0545-1901 ¥10,500  
内50 (25) ×200×H30  
マーク表示: SB-DA
- 20 住友 PE 棒寿司型**
- (BSS-41) 1-0545-2001 ¥10,500  
内φ35×200  
マーク表示: SB-BO

- 13 住友PE 耐熱抗菌 すずめ KSZMI**
- (BON-56) 1-0545-1301 ¥11,200  
内180×55×H50 米飯質量:250g  
マーク表示: SB-SZ-K
- 14 住友PE 耐熱抗菌松前寿司型(船底) KMATI**
- (BON-58) 1-0545-1401 ¥11,200  
内180×55×H50 米飯質量:250g  
マーク表示: SB-MAT-K

- 16 住友PEすずめ**
- (BSS-07) 1-0545-1601 ¥9,350  
内180×55×H50  
マーク表示: SB-SZ



- 21 山県 PE動物押し型・パンダ顔**
- (BDU-01) 1-0545-2101 ¥7,300  
94×80×35  
1ヶ当たりの米飯質量:200g
- 22 山県 PE動物押し型・パンダ**
- (BDU-02) 1-0545-2201 ¥7,300  
87×90×35  
1ヶ当たりの米飯質量:230g
- 23 山県 PE動物押し型・ウサギ**
- (BDU-03) 1-0545-2301 ¥7,300  
68×115×35  
1ヶ当たりの米飯質量:170g

- ※⑳～㉙のサイズはできあがりの幅×高さ×厚さです。
- 24 山県 PE動物押し型・カメ**
- (BDU-04) 1-0545-2401 ¥7,300  
56×102×35  
1ヶ当たりの米飯質量:120g
- 25 山県 PE動物押し型・ゾウ**
- (BDU-05)
- | g                 |                      |
|-------------------|----------------------|
| 1-0545-2501 A (大) | 110×70×35 200 ¥7,300 |
| 1-0545-2502 B (小) | 90×65×35 130 ¥7,300  |
- 26 山県 PE動物押し型・クマ**
- (BDU-06) 1-0545-2601 ¥7,300  
73×88×35 1ヶ当たりの米飯質量:160g



- ※㉑～㉓のサイズはできあがりの幅×高さ×厚さです。
- 27 山県 PE物相型・松**
- (BBT-11) 1-0545-2701 ¥8,800  
95×52×35  
米飯質量:120g
- 28 山県 PE物相型・竹**
- (BBT-12) 1-0545-2801 ¥8,800  
80×78×35  
米飯質量:130g



- 29 山県 PE物相型・梅**
- (BBT-13) 1-0545-2901 ¥8,800  
φ80×35  
米飯質量:130g
- 30 山県 PE物相型・兵丹**
- (BBT-14) 1-0545-3001 ¥8,800  
上幅43×下幅70×110×35  
米飯質量:150g



- 31 山県 PE物相型・扇**
- (BBT-15) 1-0545-3101 ¥8,800  
120×50×35  
米飯質量:140g
- 32 山県 PE物相型・松竹梅**
- (BBT-16) 1-0545-3201 ¥19,400  
厚さ:35mm
- 33 山県 PE物相型・半月**
- (BBT-17) 1-0545-3301 ¥13,400  
φ140×45  
米飯質量:180g