

|          |             |              |
|----------|-------------|--------------|
| パンフレット番号 | 問合せ先        | 電話番号         |
| 20661-75 | 株式会社クイックパック | 0564-59-3525 |

75

鍋類

料理道具  
調理小物  
調理機械  
厨房機器  
設備  
サービス  
用品  
喫茶用品  
軽食・鉄板焼肉  
製菓用品  
棚  
ラック  
洗濯用品  
清掃用品  
長靴白衣  
衛生  
消耗品  
ハンケット  
ウェア  
テーブル  
ウェア  
卓上備品  
料理演習  
用品  
ガラス  
食器  
ホテル・旅館用品  
テーブル  
椅子  
サイン  
店舗備品



ピコ・ココット・オーバル

直火から蓋をしてオープンへ、IHにも対応。  
ゆっくり火入れでじっくり仕上げはストウブならではの。



調理したてのアツアツをテーブルで楽しめます。



ブラック



チェリー



グレー



グランブルー



バジルグリーン



グレナディンレッド

① ストウブ ピコ・ココット オーバル  
ブラック (RST-35) IH

|             | 内径   | 奥行      | 深さ  | φ    | kg   | 底面サイズ   |         |
|-------------|------|---------|-----|------|------|---------|---------|
| 1-0075-0101 | 11cm | 115×90  | 45  | 0.2  | 0.75 | 97×62   | ¥14,000 |
| 1-0075-0102 | 15cm | 143×110 | 57  | 0.6  | 1.3  | 119×87  | ¥21,000 |
| 1-0075-0103 | 17cm | 175×135 | 75  | 1.0  | 1.9  | 146×106 | ¥24,000 |
| 1-0075-0104 | 23cm | 220×160 | 95  | 2.3  | 3.3  | 193×135 | ¥29,000 |
| 1-0075-0105 | 27cm | 250×200 | 95  | 3.2  | 5.0  | 222×160 | ¥37,000 |
| 1-0075-0106 | 29cm | 280×220 | 105 | 4.2  | 5.7  | 230×166 | ¥41,000 |
| 1-0075-0107 | 31cm | 290×230 | 110 | 5.5  | 6.1  | 260×202 | ¥47,000 |
| 1-0075-0108 | 33cm | 315×255 | 125 | 6.7  | 6.4  | 275×208 | ¥52,000 |
| 1-0075-0109 | 37cm | 340×270 | 130 | 8.0  | 9.0  | 306×228 | ¥59,000 |
| 1-0075-0110 | 41cm | 390×315 | 140 | 12.0 | 12.6 | 350×262 | ¥71,000 |

底板厚:10mm ※11cmは5mmになります。

●内側、外側共に黒マットエマユ加工

② ストウブ ピコ・ココット  
オーバル (RST-48) IH

|      | チェリー        | グレー         |         |
|------|-------------|-------------|---------|
| 11cm | 1-0075-0201 | 1-0075-0202 | ¥14,000 |
| 15cm |             | 1-0075-0203 | ¥21,000 |
| 17cm |             | 1-0075-0204 | ¥24,000 |
| 23cm | 1-0075-0205 | 1-0075-0206 | ¥29,000 |
| 27cm | 1-0075-0207 | 1-0075-0208 | ¥37,000 |
| 29cm | 1-0075-0209 | 1-0075-0210 | ¥41,000 |
| 31cm | 1-0075-0211 | 1-0075-0212 | ¥47,000 |
| 33cm | 1-0075-0213 | 1-0075-0214 | ¥52,000 |
| 37cm | 1-0075-0215 | 1-0075-0216 | ¥59,000 |

③ ストウブ ピコ・ココット  
オーバル (RST-D3) IH

|      | グランブルー      | バジルグリーン     | グレナディンレッド   |         |
|------|-------------|-------------|-------------|---------|
| 29cm | 1-0075-0301 | 1-0075-0302 | 1-0075-0303 | ¥43,000 |
| 31cm | 1-0075-0304 | 1-0075-0305 | 1-0075-0306 | ¥49,000 |
| 33cm | 1-0075-0307 | 1-0075-0308 | 1-0075-0309 | ¥54,000 |

②③  
底板厚:10mm ※11cmは5mmになります。  
●内側/黒マットエマユ加工 外側/三重エナメルコート加工  
※サイズは①ピコ・ココットオーバルブラックを参照ください。

ブレイザーソテーパン



新たな機能「システラドロップ」  
ドーム型のふたに合わせたシステラ  
ドロップ構造が新開発されました。



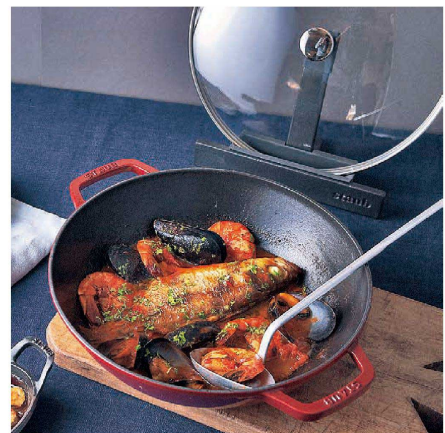
システラ  
食材から出る水蒸気を水分にかえ、  
雨のように食材に降らせて、  
水分を逃しません。  
従来のふた裏の丸突起「ピコ」と  
同じ効果を発揮します。



④ ストウブ ブレイザー・ソテーパン (RST-D6) IH

|      | ブラック        | チェリー        | グレー         | 内径×深さ  | φ   | kg  | 底径  |         |
|------|-------------|-------------|-------------|--------|-----|-----|-----|---------|
| 24cm | 1-0075-0401 | 1-0075-0402 | 1-0075-0403 | 240×70 | 2.4 | 4.0 | 185 | ¥33,000 |
| 26cm | 1-0075-0404 | 1-0075-0405 | 1-0075-0406 | 260×70 | 3.3 | 4.6 | 203 | ¥38,000 |
| 28cm | 1-0075-0407 | 1-0075-0408 | 1-0075-0409 | 280×77 | 3.7 | 5.1 | 220 | ¥41,000 |

ビュッフェパン



⑤ ストウブ ビュッフェパン 30cm (RST-D4) IH ¥30,000

|             |           |      |
|-------------|-----------|------|
| 1-0075-0501 | 40511-344 | ブラック |
| 1-0075-0502 | 40511-462 | グレー  |
| 1-0075-0503 | 40511-345 | チェリー |

| 内径  | 深さ | φ   | kg  | 底径  |
|-----|----|-----|-----|-----|
| 304 | 78 | 4.4 | 4.3 | 155 |

材質:本体/鉄鍋物 フタ/耐熱ガラス  
付属品:専用網

⑥ ストウブ グランビュッフェパン (RST-B6) IH ¥39,000

|             |           |      |
|-------------|-----------|------|
| 1-0075-0601 | 40509-398 | ブラック |
| 1-0075-0602 | 40509-336 | グレー  |
| 1-0075-0603 | 40509-898 | チェリー |

| 内径  | 深さ  | φ   | kg  | 底径  |
|-----|-----|-----|-----|-----|
| 365 | 100 | 5.7 | 6.0 | 140 |

材質:本体/鉄鍋物 フタ/耐熱ガラス  
付属品:専用網