

| | | |
|-----------|-------------|--------------|
| パンフレット番号 | 問合せ先 | 電話番号 |
| 20693-274 | 株式会社クイックパック | 0564-59-3525 |

274 酒器 Sake Bottle / Cup

和陶単品



ツ274-019 トルコ青2号徳利
φ8.5×13.5cm(300cc) (陶) JPN 3,100円
ツ274-029 トルコ青1号徳利
φ7×11.7cm(190cc) (陶) JPN 2,400円
ツ274-039 トルコ青丸グイ呑
5.3×4.5cm (陶) JPN 1,250円

ツ274-049 粉引唐草魚紋2号徳利
φ8.5×13.5cm(300cc) (陶) JPN 3,200円
ツ274-059 粉引唐草魚紋1号徳利
φ7×11.7cm(190cc) (陶) JPN 2,400円
ツ274-069 粉引唐草魚紋グイ呑
5.9×4.2cm (陶) JPN 1,250円

ウ274-079 赤絵花鳥一号徳利
φ7.5×12.3cm(160cc) (磁) JPN 4,580円
ウ274-089 赤絵花鳥丸ぐい呑
φ5.4×4cm (磁) JPN 1,970円

ト274-099 水青磁うず一珍玉二合
φ6.2×14.3cm (陶) JPN 3,300円
ト274-109 水青磁うず一珍丸
φ7×11.2cm (陶) JPN 2,400円
ト274-119 水青磁うず一珍ワイングラス
φ5.5×6.8cm (陶) JPN 2,100円
ト274-129 水青磁うず一珍グイ呑
φ5.5×3.8cm (陶) JPN 1,200円

ネ274-139 備前大徳利
8×14.5cm(300cc) (陶) JPN 3,000円
ネ274-149 備前小徳利
7×12cm(180cc) (陶) JPN 2,100円
ネ274-159 備前蓋
φ5.3×4cm (陶) JPN 980円



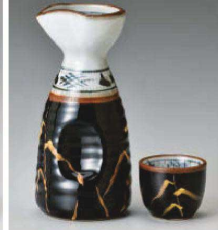
ア274-169 墨吹2号徳利
φ7×14.5cm(275cc) (陶) JPN 3,500円
ア274-179 墨吹1号徳利
φ6.5×12.2cm(180cc) (陶) JPN 2,200円
ア274-189 墨吹蓋
φ6.3×3.3cm (磁) JPN 780円

ユ274-199 焼締備前二合徳利
390cc (陶) JPN 2,950円
ユ274-209 焼締備前蓋
φ6.3×4cm (陶) JPN 960円

ホ274-219 雪見竹2号徳利
8×14.5cm(300cc) (陶) JPN 3,000円
ホ274-229 雪見竹1号徳利
7×12cm(180cc) (陶) JPN 2,100円
ホ274-239 雪見竹蓋
φ6.4×3cm (陶) JPN 980円

ニ274-249 唐津刷毛目大徳利
8×14.5cm(300cc) (陶) JPN 3,000円
ニ274-259 唐津刷毛目小徳利
7×12cm(180cc) (陶) JPN 2,100円
ニ274-269 唐津刷毛目蓋
φ5×4cm (陶) JPN 980円

カ274-279 砥部風花紋飛口徳利(小)
5.5×13.5cm(150cc) (陶) JPN 2,450円
カ274-289 砥部風花紋丸グイ呑(中)
φ5.2×4.4cm (陶) JPN 1,050円



ツ274-299 青袖ウェーブ1号徳利
φ7×11.7cm(180cc) (陶) JPN 2,000円
ツ274-309 青袖ウェーブグイ呑
φ5.6×4cm (陶) JPN 1,200円

ユ274-319 黒袖八角 徳利(大)
φ7.5×12.5cm(295cc) (磁) JPN 2,400円
ユ274-329 黒袖八角 ぐい呑
φ6.3×4.3cm (磁) JPN 1,080円

ウ274-339 鉄結晶駒型 二号俎
φ7.5×16cm(350cc) (磁) JPN 2,350円
ウ274-349 鉄結晶駒型 一号俎
φ5.5×13.7cm(180cc) (磁) JPN 1,950円
ウ274-359 鉄結晶駒型 ぐい呑
φ6.5×4.3cm (磁) JPN 1,050円

ミ274-369 天目金芦 1.6号徳利
7.6×16.1cm(230cc) JPN 2,500円
ミ274-379 天目金芦 1号徳利
5.9×13.2cm(130cc) JPN 2,100円
ミ274-389 天目金芦丸ぐい呑
5.2×4.4cm JPN 920円

ツ274-399 白川志野1号徳利
5.5×13.3cm(140cc) (陶) JPN 1,400円
ツ274-409 白川志野ぐい呑
φ6.8×4cm (陶) JPN 800円



ホ274-419 黒均窯徳利(大)
φ8×12.5cm(350cc) (陶) JPN 1,400円
ホ274-429 黒均窯徳利(小)
φ7×10.8cm(220cc) (陶) JPN 1,100円
ホ274-439 黒均窯蓋
φ5.4×3.4cm(60cc) (陶) JPN 500円

ア274-449 太竹1.5号徳利
φ6.6×15.4cm(275cc) (陶) JPN 1,350円
ア274-459 太竹8号徳利
φ5.7×12.8cm(130cc) (陶) JPN 850円
ア274-469 太竹蓋
5×4.2cm (陶) JPN 370円

ウ274-479 備前内金二号徳利
φ7×14.6cm(340cc) (陶) JPN 3,520円
ウ274-489 備前内金一号徳利
φ6.8×12cm(180cc) (陶) JPN 2,550円
ウ274-499 備前内金ぐい呑
φ6.3×3cm (陶) JPN 1,430円

ホ274-509 黒鉄サビ徳利(大)
φ7×14cm(280cc) (陶) JPN 1,980円
ホ274-519 黒鉄サビ徳利(小)
φ6×11.5cm(150cc) (陶) JPN 1,100円
ホ274-529 黒鉄サビ蓋
φ4.5×4.2cm(50cc) (陶) JPN 600円

ツ274-539 静寂2合徳利
φ8.5×13.4cm(300cc) (陶) JPN 3,400円
ツ274-549 静寂1合徳利
φ6.8×11.9cm(180cc) (陶) JPN 2,400円
ツ274-559 静寂蓋
φ5.8×3.4cm(50cc) (陶) JPN 1,050円



ネ274-569 桜流2号徳利
7.5×14cm(300cc) (陶) JPN 1,300円
ネ274-579 桜流グイ呑
5.3×4cm (陶) JPN 450円

ヨ274-589 伊賀織部徳利(大)
9×13cm(300cc) (陶) JPN 1,400円
ヨ274-599 伊賀織部徳利(小)
7×11.1cm(180cc) (陶) JPN 750円
ヨ274-609 伊賀織部ぐい呑のみ
φ5×4cm(50cc) (陶) JPN 450円

カ274-619 オリーブ1号徳利
φ7×14.5cm(230cc) (陶) JPN 3,800円
カ274-629 オリーブちび蓋大
φ6.5×4cm (陶) JPN 1,200円

ハ274-639 黒水晶徳利
φ8.3×11.5cm(270cc) (磁) JPN 1,250円

ハ274-649 粉引徳利
8.3×11.5cm(270cc) (磁) JPN 1,250円

表示価格、仕様などは予告なく変更となる場合があります。最新情報はWEBサイトにて必ずご確認下さい(廃番含)。