

Catalogue No.

20037-40

# 40 小鉢12~15cm



40-1-4S  
4,100円 2149040001  
(有田焼) 南蛮緑透し小鉢  
(14φ×6H)



40-2-8F  
3,800円 2185040002  
粉引八角筒向付  
(10φ×7H)



40-3-2F  
3,750円 1925033002  
荒土金彩片口小鉢  
(14×13.6×5.2H)



40-4-4S  
3,600円 2149040004  
(有田焼) 丸紋グリーン山水小鉢  
(10.5φ×7H)



40-5-1B  
3,600円 1912040013  
乾山桔梗角小鉢  
(12×10.8×5.6H)



40-6-6F  
3,200円 1965033003  
赤絵双魚角小鉢  
(13×13×6.3H)



40-7-8F  
3,200円 2185040007  
ねずみ志野なぶり小鉢  
(13φ×5H)



40-8-8F  
3,200円 2185040008  
黄瀬戸三つ押小鉢  
(13φ×6.2H)



40-9-6A  
3,000円 1961033006  
手造織部4.5長角井  
(12×10.5×5H)



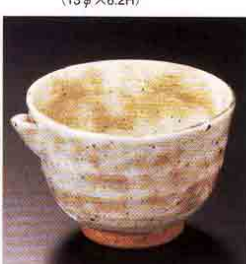
40-10-6B  
2,970円 1962040006  
織部格子丸皿  
(14φ×3H)



40-11-6B  
2,800円 1962040008  
織部くし目鉢  
(13.7φ×3.5H)



40-12-1C  
2,800円 2113040012  
かいらぎ変型小鉢  
(11.5×12.8×6H)



40-13-1C  
2,800円 2113040013  
御本手片口小鉢  
(11.5×12.2×8H)



40-14-6B  
2,760円 1962033005  
帛ぶどう丸皿  
(14φ×3H)



40-15-6B  
2,750円 1962040016  
織部ぶどう丸鉢  
(14φ×4H)



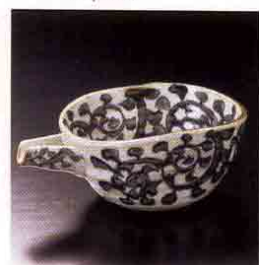
40-16-6B  
2,700円 1962033010  
帛志野ぶどう丸小鉢  
(12.3φ×5.4H)



40-17-6F  
2,700円 2065036011  
赤絵花紋両切4.5鉢  
(15×10.3×8H)



40-18-4B  
2,650円 1942040014  
織部花型小鉢(手造)  
(10φ×7H)



40-19-2F  
2,500円 1925033011  
たこ唐草片口5.0鉢  
(18.3×11.3×7.2H)



40-20-2C  
2,500円 2123040020  
帛志野織部(福) 涙切抹茶碗  
(12×11.5×8H)



40-21-6F  
2,400円 2185040021  
魯山人写し片口小鉢  
(16×10.5×7.2H)



40-22-6F  
2,400円 2185040022  
線格子片口小鉢  
(16×10.5×7.5H)



40-23-1B  
2,390円 1912034001  
銀彩武蔵野中鉢  
(12.2φ×7.6H)