

106

小付



10601-574
備前志野3寸丸鉢
440円
(8.6×3cm)



10602-264
鉄袖梅型珍珠皿
440円
150入 (9×2.5cm)



10603-314
桃山三ツ足小付
440円
120入 (7.5×4cm)



10604-734
小花三角姫小付
440円
10入 (8.5×8.5×2.5cm)



10605-284
志野桜珍珠
440円
100入 (9.4×3.4cm)



10606-734
格子六角姫小付
440円
10入 (9×8.6×2.5cm)



10607-574
青磁風車小鉢
430円
(8.2×4.6cm)



10608-234
リーフビードロ小鉢
420円
(10.5×8.8×4.3cm)



10609-264
アメ袖桜小鉢
420円
160入 (9×5cm)



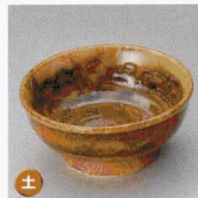
10610-264
白均窯桜小鉢
420円
160入 (9×5cm)



10611-104
塗分しだれ柳楕円小付
400円
120入 (11.8×7.3×3.1cm)



10612-134
白吹水玉割山椒小鉢(小)
400円
60入 (7.5×5.3cm)



10613-304
美濃伊賀高台小鉢
460円
140入 (9.5×4.6cm)



10614-034
清流花型千代久
380円
(9.5×3.3cm)



10615-444
万歴小判小付
380円
150入 (9.2×8.3×3cm)



10616-314
梅型海流測金珍珠
380円
120入 (8×4.7cm)



10617-274
花ひら(織部)貫入豆鉢
380円
5×20入 (9.5×8.3×4cm)



10618-454
銀袖黒たまご型3.0小付
380円
120入 (10×8×4.7cm)



10619-444
唐からし浜繩目小付
380円
150入 (9×8.8×3.7cm)



10620-304
白雪タタキ四ツ山小鉢足付
370円
100入 (9.3×9.3×4.3cm)



10621-304
貴入吹墨玉割珍珠小鉢
370円
100入 (9×8.5×4.5cm)



10622-304
白雪タタキ片口小鉢
370円
100入 (10.2×9.1×4cm)



10623-304
暁白雪小付
380円
100入 (11×8.6×4.2cm)



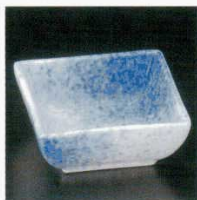
10624-284
風車タマゴ小付
370円
150入 (10×8×4cm)



10625-234
瀬うずうず小付
400円
(10×8.5×4.5cm)



10626-574
十草片口スリ鉢
370円
100入 (10×8.7×3.6cm)



10627-434
吹ズミ四角小付
360円
(7.7×3.2cm)



10628-454
黒備前小付
360円
120入 (11.3×3.8cm)



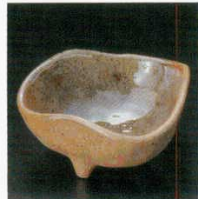
10629-304
粉引織部刷毛片口小付け穴付
360円
100入 (10.5×9.8×4.5cm)



10630-474
錦伊良保角小付
360円
150入 (8.7×4.5cm)



10631-024
窯変織部片口3.0小付
360円
120入 (9.5×4.4cm)



10632-474
伊賀吹三ツ足小付
360円
150入 (8.5×4cm)



10633-114
窯変立菊丸角小附
350円
(8.4×8×5.3cm)



10634-114
岩清水立菊角小付
350円
(8×5.4cm)



10635-114
測才リページュ三ツ押小付
350円
(7.3×5.5cm)



10636-524
京備前小付
350円
160入 (8.2×5.7cm)