

Catalogue No.  
20103-108

**108**

珍味



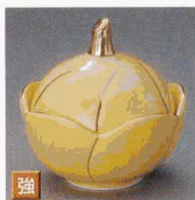
- |   |   |  |  |  |
|---|---|--|--|--|
| 10801-164 黒壇月型珍味<br>780円 150入 (7.4×4.8×2.9cm)   | 10802-164 赤月型珍味<br>880円 150入 (7.4×4.8×2.9cm)        | 10803-164 白月型珍味<br>700円 150入 (7.4×4.8×2.9cm) | 10804-164 溜9寸手付珍味盆<br>1,650円 50入 (17×8.5×1.8cm)    | 10805-434 ピンク吹割山椒珍味<br>740円 (6.2×4.5cm)            |
| 10806-434 ヒラ吹割山椒珍味<br>740円 (6.2×4.5cm)          | 10807-434 ブルー吹割山椒珍味<br>740円 (6.2×4.5cm)             | 10808-134 ミツ仕切箱深口 (M)<br>850円 (23.1×8.2×5cm) | 10809-454 ヒスイ吹朝顔 (大) 珍味<br>1,200円 120入 (8.9×5.5cm) | 10810-454 ヒスイ吹朝顔 (小) 珍味<br>1,180円 160入 (7.3×4.2cm) |
| 10811-564 真珠六角珍味<br>1,350円 80入 (10.6×9.8×4.1cm) | 10812-564 ピンク吹六角高台珍味<br>1,150円 80入 (10.6×9.8×4.1cm) | 10813-294 御所車<br>1,150円 200入 (19×11×6cm)     | 10814-294 御所車付錦ボンボリ<br>2,350円 60入 (19×11×8.7cm)    | 10815-164 鉄砂角珍味<br>900円 120入 (6.2×6.2×4.9cm)       |
|   |   | 10816-164 白角珍味<br>800円 120入 (6.2×6.2×4.9cm)  | 10817-164 焼杉3連箱<br>2,600円 50入 (22.5×8.5×5cm)       | 10818-164 焼杉3連箱<br>2,600円 50入 (22.5×8.5×5cm)       |



10819-454 黄ゆず珍味 (小)  
1,250円  
200入 (5×5cm)



10820-294 風船フタ付珍味  
2,200円  
120入 (6.5×5.8cm)



10821-554 黄梅型蓋付珍味  
2,000円  
120入 (6.8×6.2cm)



10822-254 赤絵馬上杯  
2,000円  
60入 (10×7.2cm)



10823-514 真珠竹筒珍味  
1,680円  
80入 (5×9.7cm)



10824-294 青白赤巻小花朝顔珍味  
2,150円  
100入 (10.1×5.9cm)



10825-144 赤絵万歴蓋付珍味  
2,200円  
140入 (6.7×4.5cm)



10826-564 真珠ヒサコ型珍味  
1,600円  
120入 (11.5×8×3cm)



10827-294 金箔手まり珍味  
1,750円  
100入 (6.3×5.3cm)



10828-304 赤絵粉引帯船形珍味  
1,200円  
100入 (15.2×8×3cm)



10829-164 変り舟形珍味  
1,800円  
80入 (16×5.8×5.5cm)



10830-564 真珠反竹珍味  
900円  
120入 (11.6×6.3×3.3cm)