

122

松花堂



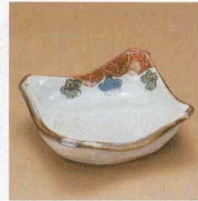
強
12201-554
赤絵すだれ角折型皿
1,400円
120入 (10.8×10.8×3.2cm)



土
12202-164
粉引正角皿
1,450円
120入 (11×11×2.7cm)



強
12203-554
青白磁富士山型浅鉢
1,250円
120入 (11.1×11.1×3.2cm)



12204-184
雲錦角鉢
1,150円
60入 (10.8×10.8×3.5cm)



12205-434
ススキ野角鉢
1,150円
120入 (11.5×3.5cm)



強
12206-114
武蔵野菊形角皿
1,200円
120入 (11.3×2cm)



強
12207-554
淵赤絵正角鉢
1,200円
100入 (11×11×3.1cm)



強
12208-134
染錦見込小花角鉢
1,200円
100入 (10.2×10.2×3.3cm)



12209-184
椿角鉢
1,150円
120入 (11×11×3.7cm)



12210-184
魚紋角鉢
1,150円
60入 (11×11×3.7cm)



12211-434
ヒワ金角鉢(大)
1,150円
120入 (11.5×3.5cm)



強
12212-554
青地夕夕色十草松花堂
1,150円
100入 (10.8×10.8×3.8cm)



12213-454
花唐草角鉢
1,150円
100入 (11.3×11.3×3.5cm)



12214-454
花やなぎ角鉢
1,150円
100入 (11.3×3.5cm)



12215-434
赤金角鉢(大)
1,150円
120入 (11.5×3.6cm)



12216-164
糸巻角皿
1,100円
120入 (11×11×4cm)



12217-184
雲錦八ツ手鉢
1,100円
60入 (12×11×3.5cm)



12218-414
手まりなで角皿
1,100円
120入 (11.5×11.5×2cm)



12219-454
吹墨吉角鉢
1,080円
100入 (11.3×11.3×3.5cm)



強
12220-554
緑彩松花堂
1,050円
120入 (11×11×3.8cm)



12221-184
花唐草四方皿
1,030円
80入 (11.2×11.2×3cm)



12222-414
赤絵格子なで角皿
1,100円
120入 (11.5×11.5×2cm)



12223-144
十草角鉢
1,000円
100入 (10.8×10.8×2cm)



輸
12224-314
紫吹金箔布目正角厚淵皿(大)
1,000円
(11×3.5cm)



12225-174
四ツ切赤絵万歴小鉢
1,000円
150入 (11.7×4.1cm)



12226-254
赤絵弁当皿
1,000円
120入 (11×11×2.3cm)



12227-454
古染桔梗角鉢
950円
100入 (11.3×11.3×3.5cm)



12228-414
色絵うす4.0角皿
950円
120入 (10.6×10.6×2.1cm)



12229-264
辰砂松花堂角鉢
950円
100入 (11.5×11.5×3.5cm)



12230-554
武蔵野松花堂
950円
120入 (11.5×11.5×2.8cm)



12231-454
焼松花堂四方皿
970円
80入 (11.1×11.1×2.6cm)



12232-164
赤絵角小鉢
980円
80入 (10.5×10.5×2.8cm)



12233-184
赤絵花四角鉢
960円
80入 (11.2×3.5cm)



12234-434
赤点平角皿
940円
150入 (11.5×1.5cm)



強
12235-244
白強化松花堂四方皿
910円
120入 (11×11×2.5cm)



12236-264
角鉢金彩
900円
120入 (11.5×11.5×3.5cm)