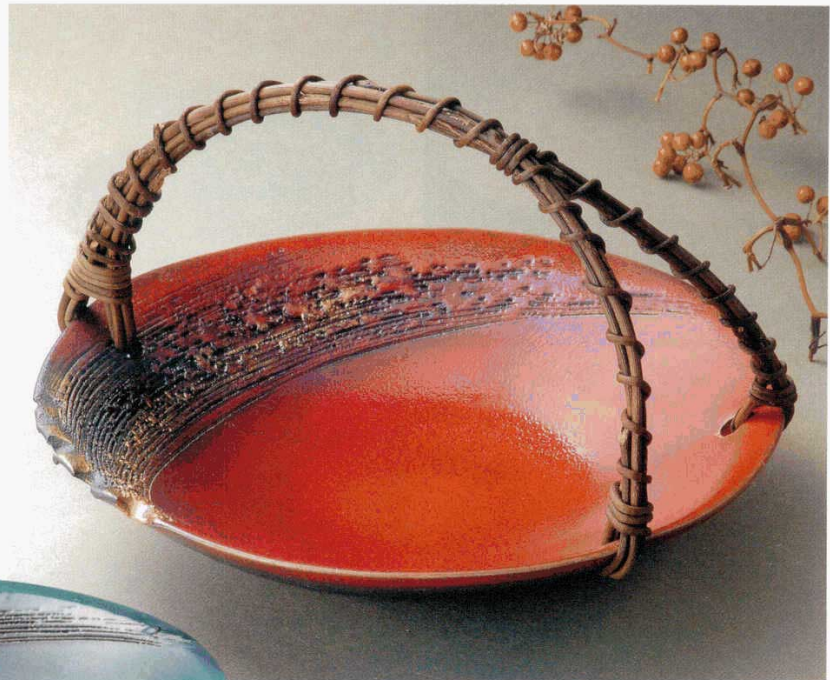


Catalogue No.
20103-13



01303-664 紅金彩つる付大鉢(信楽焼) 15,000円 (34.5×8.5cmつる含まず)



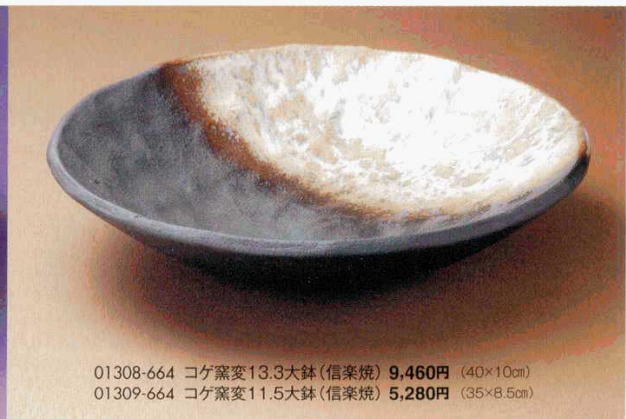
01301-664 緑袖13.7皿鉢(信楽焼) 27,500円 (41×10cm)
01302-664 緑袖11.0皿鉢(信楽焼) 10,000円 (35×7cm)



01304-664 焼ビードロ16.0小判鉢(信楽焼) 12,000円 (48×30×6.5cm)
01305-664 焼ビードロ13.0小判鉢(信楽焼) 7,150円 (39×23.5×6cm)



01306-664 火色灰釉吹13.0大鉢(信楽焼) 12,200円 (39×8.5cm)
01307-664 火色灰釉吹11.0大鉢(信楽焼) 8,600円 (33×8cm)



01308-664 コケ窯変13.3大鉢(信楽焼) 9,460円 (40×10cm)
01309-664 コケ窯変11.5大鉢(信楽焼) 5,280円 (35×8.5cm)