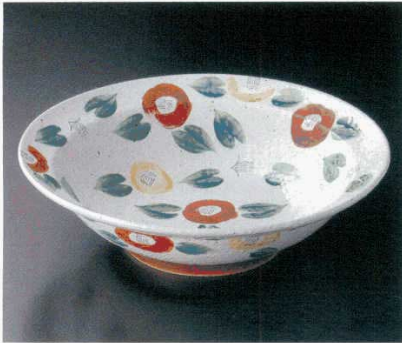


Catalogue No.  
20103-15



01501-024 山茶花10.0盛鉢  
15,600円 8人 (31.5×9cm)



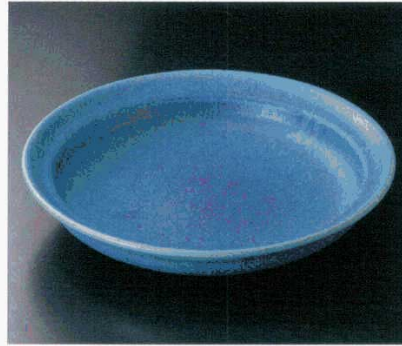
01502-174 織部古木大鉢  
12,200円 10人 (31×27×11cm)



01503-024 錦魁10.0井  
13,000円 15人 (32×8.5cm)



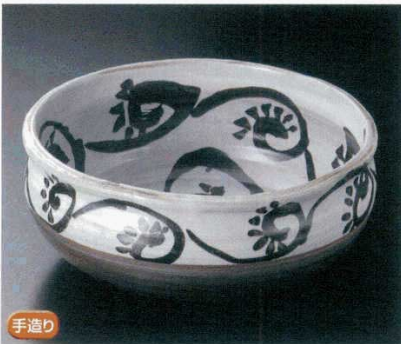
01504-304 白萩尺大鉢  
13,500円 5人 (32.5×32.5×8cm)



01505-664 トルコ青11.0丸鉢 (信楽焼)  
9,800円 (33.5×6.5cm)



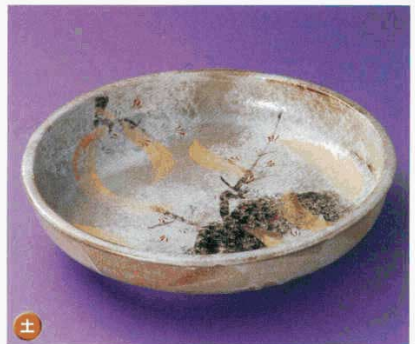
01506-174 炭火土ボタモチたわみ大鉢  
8,200円 8人 (34×35.5×9cm)



01507-114 唐草大鉢 (大) (手造り)  
10,500円 (26.5×9.5cm)  
※手造りの為、多少寸法が異なる場合があります。



01508-664 灰釉粉引11.0変型大鉢 (信楽焼)  
8,800円 (33×31×8.5cm)



01509-174 桜木尺盛鉢  
8,800円 10人 (31×6.5cm)



01510-664 古信楽10.0深丸皿 (信楽焼)  
9,000円 (31×5.5cm)  
01511-664 古信楽8.5深丸皿 (信楽焼)  
3,900円 (23.5×4.5cm)



01512-664 古窯13.0皿鉢 (信楽焼)  
8,150円 (39×6cm)  
01513-664 古窯11.0皿鉢 (信楽焼)  
5,800円 (33.5×5cm)  
01514-664 古窯9.0皿鉢 (信楽焼)  
4,000円 (27×4.3cm)



01515-664 炭化窯変11.0大鉢 (信楽焼)  
9,900円 (33.5×11.5cm)  
01516-664 炭化窯変9.0大鉢 (信楽焼)  
6,100円 (27×10cm)