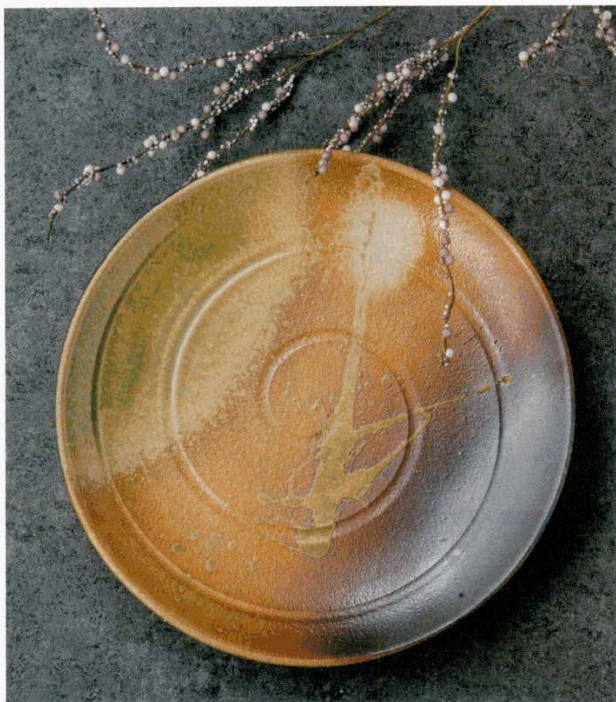


Catalogue No.
20103-150

150

丸大皿



15001-664 古信楽16.0丸皿(信楽焼) **33,000円** (50.8×6.3cm)
 15002-664 古信楽14.0丸皿(信楽焼) **14,800円** (42×4.5cm)
 15003-664 古信楽12.0丸皿(信楽焼) **10,450円** (37×4.2cm)
 15004-664 古信楽10.0丸皿(信楽焼) **5,000円** (31.5×4.5cm)
 15005-664 古信楽9.0丸皿(信楽焼) **4,350円** (28.5×4cm)



15011-664 焼ぐ 15.0大皿(信楽焼) **28,600円** (45×6cm)
 15012-664 焼ぐ 11.0大皿(信楽焼) **10,000円** (33×5cm)



土
 15013-144 唐津ゴス石たたき13.0皿 **38,000円** 5入 (41×4cm)



15006-524 織部立花12.0皿 **30,000円** 5入 (37.8×6cm)
 15007-524 織部立花10.0皿 **17,800円** 10入 (31.5×5.5cm)
 15008-524 織部立花8.0皿 **8,800円** 20入 (25.5×3.7cm)



土

15009-664 火色内トルコ青14.0大皿(信楽焼) **17,600円** (42×2.2cm)
 15010-144 新緑13.0皿 **30,000円** 5入 (41×3.4cm)



15014-664 荒土しのぎ手13.0大鉢(信楽焼) **43,000円** (40×6cm)
 15015-664 荒土しのぎ手12.0大鉢(信楽焼) **28,600円** (36×5.5cm)