

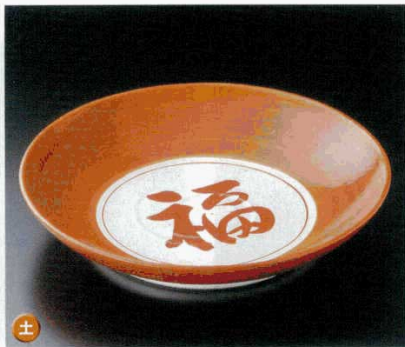
Catalogue No.
20103-152

152

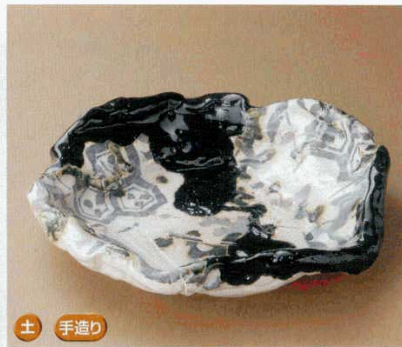
丸大皿



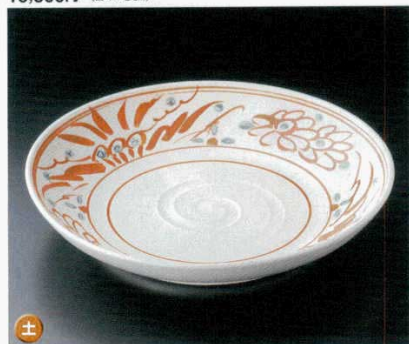
15201-664 刷毛目10.0高台皿(信楽焼)
29,000円 (30×7cm)
15202-664 刷毛目8.0高台皿(信楽焼)
16,800円 (24×6cm)



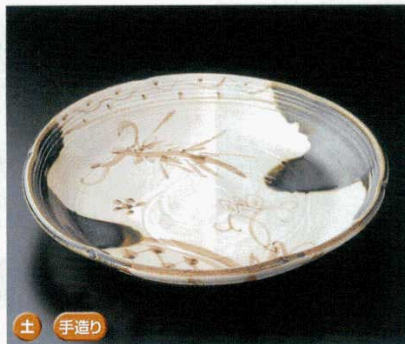
15203-144 朱巻福の字大皿
15,000円 5入 (33.5×5.7cm)



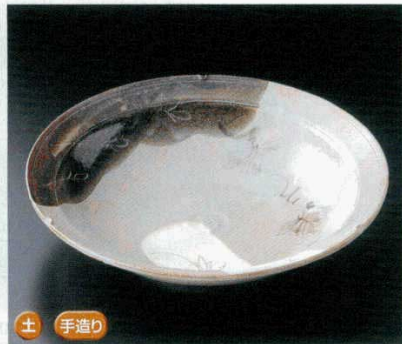
15204-514 黒織部変形大皿
25,000円 10入 (28×6cm)



15205-144 赤絵大皿
15,000円 5入 (33.5×5.7cm)



15206-514 織部花大皿
15,000円 6入 (30×5cm)



15207-514 織部唐津大皿
13,000円 20入 (30×7cm)



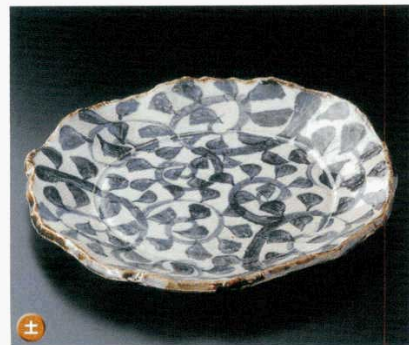
15208-664 灰釉11.0丸皿(信楽焼)
10,450円 (34×3.5cm)



15209-254 手描錆絵玉尺皿
9,250円 20入 (31.5×4.5cm)



15210-164 暖色刷毛高台窯変盛皿
9,000円 10入 (28.5×4cm)



15211-174 タコ唐草大皿
4,900円 15入 (33.5×31×4.5cm)



15212-234 彫うのふ尺丸皿
5,700円 10入 (33.5×6cm)



15213-104 灰釉草紋大皿
11,000円 1×10入 (29.7×4.4cm)