

Catalogue No.
20103-154

154

丸大皿



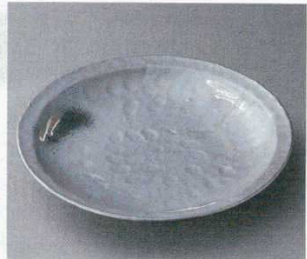
15401-664 萌黄10.0丸皿(信楽焼)
4,900円
(30×2.5cm)



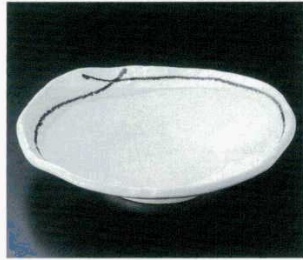
15402-574 春結晶丸尺皿
4,700円
(28.5×4.3cm)



15403-454 カスリ30cm/バスタ皿
4,700円
15入 (30.8×3.5cm)



15404-314 金彩丸大盛皿
4,300円
20入 (29×29×4cm)



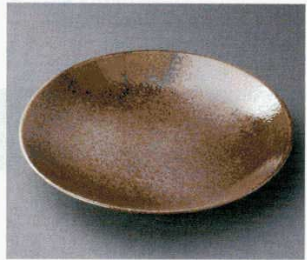
15405-314 黒結び石目大皿
3,000円
(26.5×5cm)



15406-644 雄山黒釉10号丸皿(萬古焼)
3,500円
17入 (30.8×4cm)



15407-234 岩肌刷毛目尺皿
4,000円
10入 (30.5×6cm)



15408-644 南蛮織部10号丸皿(萬古焼)
3,200円
17入 (31.6×4.2cm)



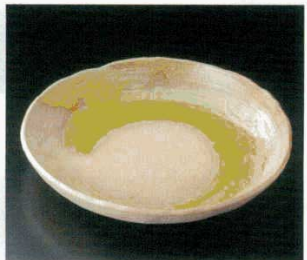
15409-144 唐津9.0皿
3,500円
15入 (29×6cm)



15410-644 刷毛目10号丸皿(萬古焼)
2,600円
17入 (31.6×4.2cm)



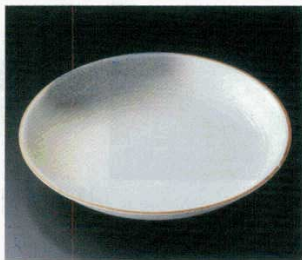
15411-524 京備前10.0丸皿
2,750円
20入 (29.6×4.6cm)



15412-134 ピードロイエロー尺盛鉢
3,300円
(30.5×29.7×4.2cm)



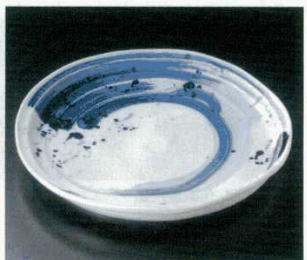
15413-134 青彩天目丸尺皿
3,800円
(31.2×4.3cm)



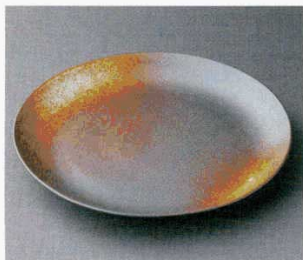
15414-274 風紋尺深口皿
3,300円
20入 (30×4.5cm)



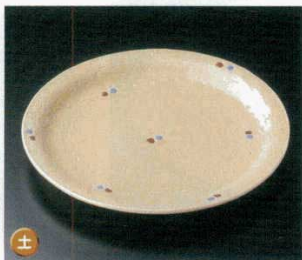
15415-254 備前風玉測尺皿
3,740円
30入 (30×3cm)



15416-174 呉須刷毛目変形尺皿
3,570円
12入 (31×4.6cm)



15417-144 備前吹11.0皿
5,500円 10入 (32.8×3.6cm)
15418-144 備前吹10.0皿
4,500円 15入 (30.4×3cm)



15419-114 ほのぼのページュ8.5寸皿
3,000円
20入 (26×2.5cm)



15420-474 あさぎ三つ足尺皿
4,500円 10入 (30×5cm)
15421-474 あさぎ三つ足8.0皿
3,000円 20入 (24×4.4cm)



15422-134 コバルト一珍筋9.5深皿
3,200円
20入 (28.5×5.5cm)