

Catalogue No.
20103-16

16

大鉢



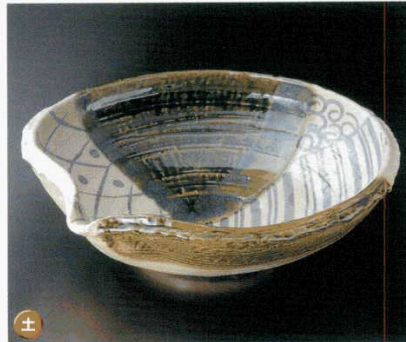
01601-104 備前桜尺鉢
8,000円 10入 (30×8cm)



01602-664 白化粧ぼかし三足大鉢(信楽焼)
7,000円 (30×6.5cm)



01603-274 銀彩ブルーリム尺鉢
6,000円 12入 (31.5×8.9cm)



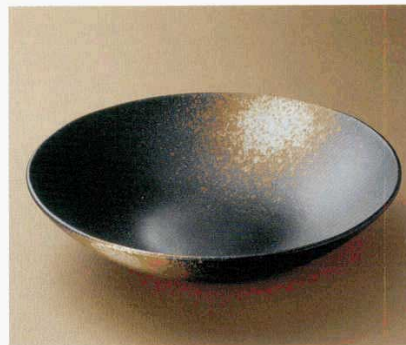
01604-174 織部幾何紋片口10.0鉢
5,300円 10入 (31.4×30.8×9.4cm)



01605-114 織部間取10.0盛鉢
5,850円 (30×8cm)



01606-254 安南大鉢
4,300円 20入 (29×8cm)



01607-524 京備前大鉢
5,200円 10入 (34.7×7.5cm)



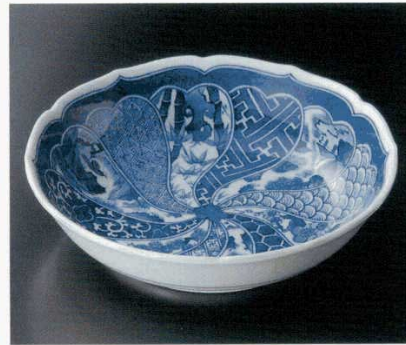
01608-024 石目粉引サビ浜尺高台鉢
5,800円 10入 (31×9cm)



01609-574 金彩桶型盛鉢(常滑焼)
6,500円 (27×6cm)



01610-454 金彩尺盛鉢
5,500円 15入 (32×8.3cm)
01611-454 金彩8.0盛鉢
2,100円 25入 (25×6.4cm)



01612-024 祥瑞尺井
5,500円 15入 (32×8.3cm)
01613-024 祥瑞8.0井
1,700円 25入 (25×6.5cm)



01614-654 青釉10号盛鉢(萬古焼)
4,600円 10入 (30×8.5cm)
01615-654 青釉8号盛鉢(萬古焼)
2,200円 20入 (24×7cm)