

Catalogue No.  
20103-168

**168**

長角大皿



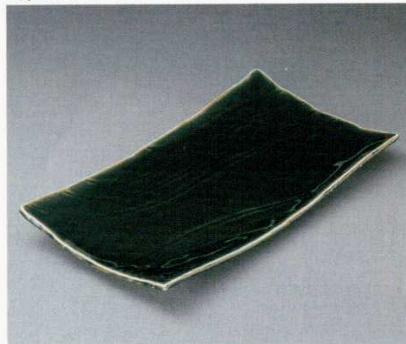
16801-664 古信楽12.0足付長角皿(信楽焼)  
16,500円 (38×27×4.5cm)  
16802-664 古信楽11.0足付長角皿(信楽焼)  
13,200円 (34.5×27×4.5cm)

16803-664 古信楽10.0足付長角皿(信楽焼)  
10,450円 (32.8×26×4.5cm)



16804-054 明志野石目尺四平角皿  
9,500円 10入 (43.5×26.3×3.5cm)  
16805-054 明志野石目尺二平角皿  
6,800円 12入 (36.2×21.8×2.9cm)

16806-054 明志野石目尺一平角皿  
4,700円 12入 (32×19.2×2.5cm)



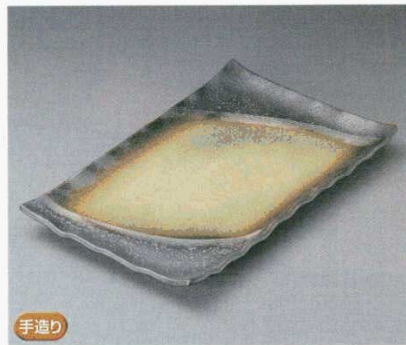
16807-024 天領10.5盛込皿  
14,500円  
1×5入 (46×24.5×4.5cm)



16808-314 織部ひねり大皿  
10,000円  
10入 (43×25×2cm)



16809-454 黒織部尺三長角皿  
9,500円  
10入 (39.5×28×3.7cm)



16810-634 わかば13号長角皿(手造り)(萬古焼)  
9,300円  
15入 (41.5×26.5×4cm)



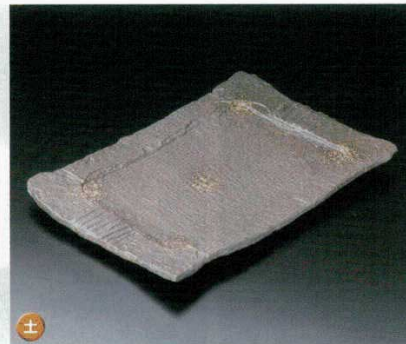
16811-174 織部尺2盛込皿  
8,500円  
10入 (36×21.3×5.5cm)



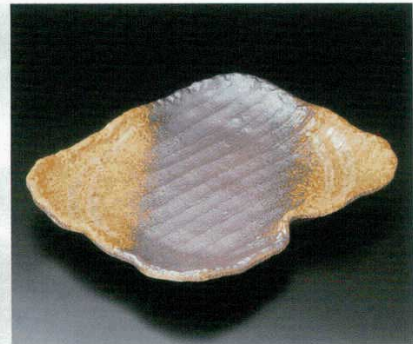
16812-174 炭化土白化粧尺2寸盛皿  
6,720円  
12入 (37.2×26.5×5.6cm)



16813-554 織部吹15号足付盛皿  
6,600円  
10入 (46×20.1×4.7cm)



16814-174 炭化土砂目長角13.0盛皿  
6,400円  
10入 (38.5×27×3.7cm)



16815-654 灰釉一珍12号角皿(萬古焼)  
4,500円  
10入 (37×30×4cm)