

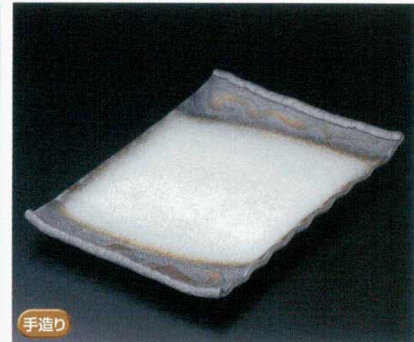
Catalogue No.
20103-169



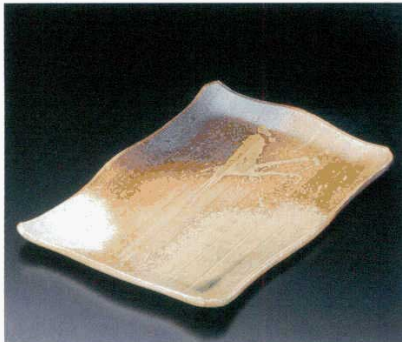
16901-664 白窯変13.0足付長角皿(信楽焼)
11,000円
(37.5×26×4.5cm)



16902-664 イラボ鉄刷毛目13.0足付長角皿(信楽焼)
11,000円
(38×25×4cm)



16903-654 風雅13号長角皿(手造り)(萬古焼)
9,200円 10入 (41.5×29.5×4cm)
16904-654 風雅9号長角皿(手造り)(萬古焼)
4,300円 20入 (27.5×20×3.5cm)



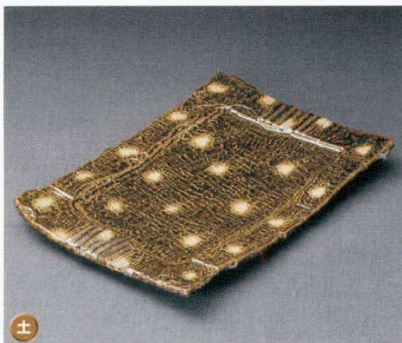
16905-664 古信楽12.0長角皿(信楽焼)
8,360円
(35.5×24.5×3cm)



16906-554 金銀彩大皿
6,800円
8入 (36×25×3cm)



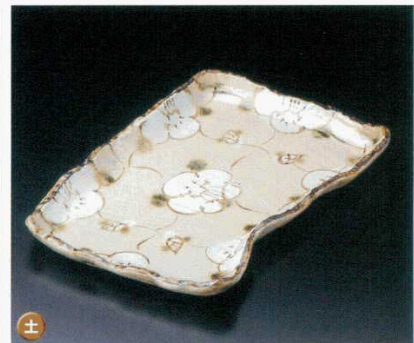
16907-314 雲海芦長角皿
6,500円
10入 (33.5×23.5×4.3cm)



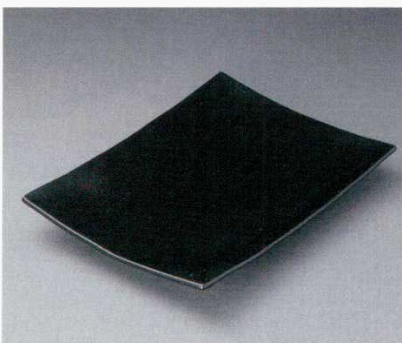
16908-174 織部黄瀬戸小紋尺3盛皿
6,630円
12入 (39×28×4.2cm)



16909-524 吹織部盛大皿
5,400円
10入 (40.3×30.6×4cm)



16910-174 格子花変形長角皿
4,900円
30入 (37×24.5×3.5cm)



16911-644 柚子天目12号長角皿(萬古焼)
3,500円
10入 (38.5×28.5×5cm)



16912-644 織部12号四ツ足長角皿(萬古焼)
3,200円 12入 (37.8×25×6cm)
16913-644 織部10号四ツ足長角皿(萬古焼)
2,000円 20入 (32.8×19.7×5cm)



16914-104 織部十草角大皿
3,000円
15入 (23.5×32.5×5cm)