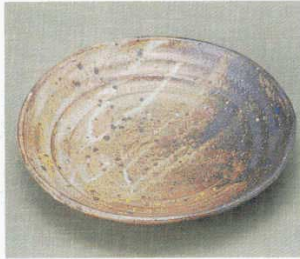


**186**

和皿(丸)



18601-664 黒刷毛目草花皿(信楽焼)  
4,730円  
(22×3.5cm)



18602-664 灰みがけロクロ目7.0丸皿(信楽焼)  
4,290円  
(21×3.5cm)



18603-164 黄巻朱線変形丸皿  
3,800円  
40入 (22.8×3.5cm)



18604-664 灰袖マット7.0布目乱皿浅(信楽焼)  
3,630円  
(21×1.5cm)



18605-524 赤濃山茶花7.0丸皿  
3,450円  
40入 (21.8×3.2cm)



18606-274 薄墨雲7.5丸切立皿  
3,300円  
30入 (23×2.6cm)



18607-544 赤紅小花7.0丸皿  
3,500円  
60入 (21×2.5cm)



18608-554 粉引小花7.0皿  
3,100円  
30入 (22.5×3cm)



18609-314 黒泥一珍7寸皿  
3,000円  
40入 (22.8×22.8×3.3cm)



18610-314 手造いぶしクシ目丸7.0皿  
2,800円  
30入 (23.5×2cm)



18611-144 備前くし目7.5皿  
2,700円  
30入 (23×3cm)



18612-334 粉引魚紋7.0皿  
2,700円  
40入 (21.7×3cm)



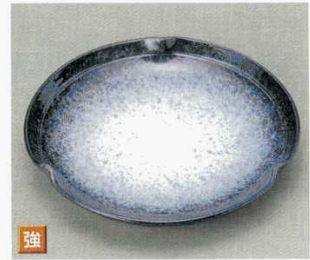
18613-304 黄唐津7寸タタキ皿  
2,700円  
40入 (20.7×3cm)



18614-254 赤巻刷毛目7寸皿  
2,600円  
40入 (22×3.3cm)



18615-144 青白磁四ツ押和皿(大)  
2,600円  
30入 (21×4.3cm)



18616-554 雲海三ツ押7.0皿  
2,600円  
40入 (21.2×3.7cm)



18617-664 鉄刷毛目7.0丸皿(信楽焼)  
2,500円  
(21.5×2cm)



18618-144 鉄砂ゴス7.5皿  
2,350円  
30入 (23.3×3.3cm)



18619-304 竹目前菜皿  
2,200円  
30入 (20×3.5cm)



18620-254 手描錆絵玉7.0皿  
2,180円  
40入 (22.3×3.7cm)