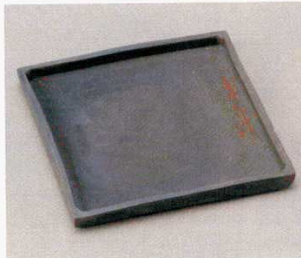


Catalogue No.
20103-196

196

和皿(角)



19601-664 炭化8.0角皿 (信楽焼)
7,600円
(24×24×2.5cm)



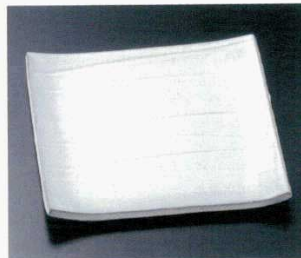
19602-554 織部手おこし長角皿
7,500円
20入 (27×23×4cm)



19603-664 白窯変8.0足付正角皿 (信楽焼)
7,150円
(24.5×4cm)



19604-664 炭化8.0正角皿 (信楽焼)
6,300円
(24×24×3cm)



19605-054 粉引ぎ正角皿
6,000円
40入 (22×4.5cm)



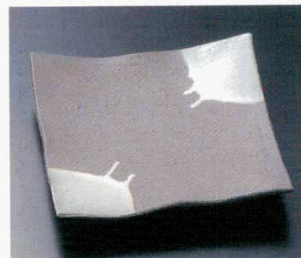
19606-144 かいらぎ流し正角皿
5,500円
20入 (22×22×4.5cm)



19607-664 黒窯変掛け分けノギ8.2角皿 (信楽焼)
5,500円
(24.7×24.7×2cm)



19608-664 粉引掛け分け8.0角皿 (信楽焼)
5,280円
(24.5×24.5×1.5cm)



19609-664 黒みかけ7.0掛け分角皿 (信楽焼)
5,280円
(22×22×3.5cm)



19610-664 白化粧ほかし8.0正角皿 (信楽焼)
4,950円
(24.3×24.3×2.3cm)



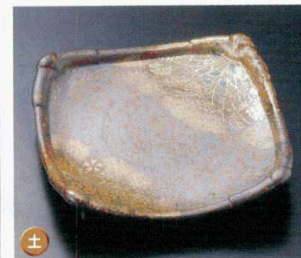
19611-664 黒窯変クシ目6.8角皿
4,400円
(20.5×20.5×3cm)



19612-174 織部亀甲八角付浜7.5盛鉢
4,400円
20入 (23×4.7cm)



19613-174 黒織部8.0角皿
4,300円
20入 (25.2×24×2.7cm)



19614-174 南蛮武蔵野盛皿
4,200円
30入 (22.5×3cm)



19615-174 炭化土石垣彫正角8.0皿
3,860円
20入 (24.8×3.3cm)



19616-664 粉引鉄線8.0角皿 (信楽焼)
3,300円
(24.5×24.5×3cm)



19617-314 油滴天目スクエア(大)
3,200円
20入 (22.5×22.5×2cm)



19618-524 赤絵重ね皿
3,150円
40入 (20.4×20.4×5.8cm)



19619-454 筆遊び正角8寸皿 (軽量磁器)
3,000円
40入 (23.5×2.2cm)



19620-564 黄瀬戸織部重ね皿(大)
2,400円
20入 (20.5×20.5×5.5cm)