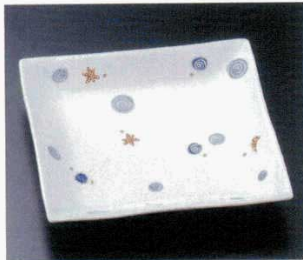


Catalogue No.  
20103-198

198

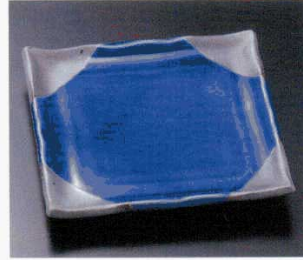
和皿(角)



19801-444 潮さい正角盛皿  
2,900円  
30入 (23×3.8cm)



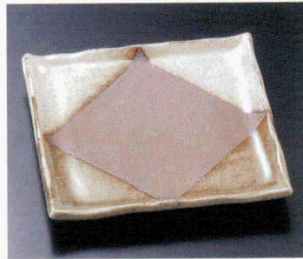
19802-664 黒窯変刷毛目7.0角皿(信楽焼)  
2,750円  
(21×21×2cm)



19803-264 ルリ貫入正角7.0皿  
2,500円  
40入 (23×23×3cm)



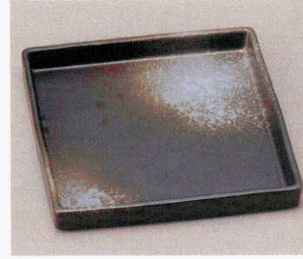
19804-264 白均窯正角7.0皿  
2,500円  
16入 (23×23×3cm)



19805-264 信楽正角皿  
2,500円  
20入 (23×23×3cm)



19806-264 ネズミ志野正角7.0皿  
2,500円  
16入 (23×23×3cm)



19807-134 茶しぶき切立正角大皿  
2,300円  
15入 (24.5×24.5×3cm)



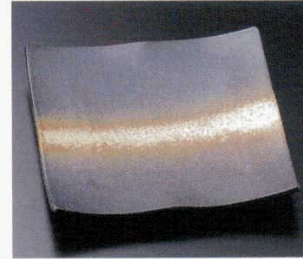
19808-304 織部線抜き角盛皿  
2,250円  
20入 (22.5×22.5×4.8cm)



19809-104 ささなみ四ツ足角大皿  
2,250円  
20入 (24.5×6cm)



19810-174 オリベ古木正角7.0皿  
2,200円  
30入 (21.3×2cm)



19811-524 京備前浜付正角皿(大)  
2,200円  
40入 (24.4×24.4×3.8cm)



19812-474 ヒワきわみ7.0正角皿  
2,000円  
30入 (22.5×22.5×2cm)



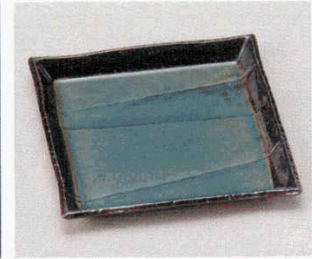
19813-644 砂ビードロ8号正角皿(萬古焼)  
1,900円  
20入 (24×24×4cm)



19814-474 木肌正角皿  
1,750円  
30入 (23.8×23.8×2cm)



19815-144 南蛮織部吹正角皿  
1,450円  
30入 (21.5×21.5×3.5cm)



19816-454 黒桜トルコブルー四方皿  
1,350円  
30入 (21×2.4cm)



19817-414 黒南蛮吹正角皿(大)  
1,300円  
40入 (19.5×19.5×2cm)



19818-144 ブルーそぎ正角皿  
1,300円  
30入 (21.5×21.5×3.5cm)



19819-144 粉引そぎ正角皿  
1,300円  
30入 (21.5×21.5×3.5cm)



19820-474 蔵間きわみ6.0正角皿  
1,100円  
40入 (18.5×18.5×2cm)