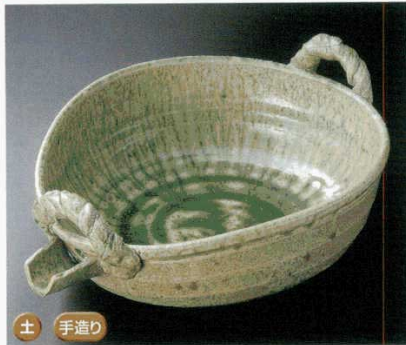


Catalogue No.  
20103-20

20

大鉢



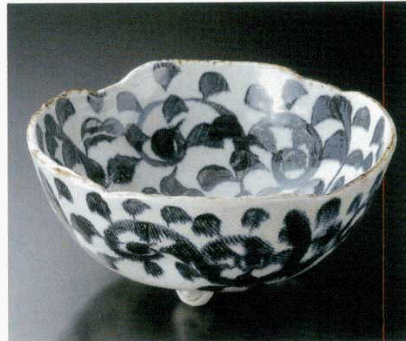
02001-144 新緑片口手付大鉢  
24,000円 5入 (34×26.5×13cm)



02002-294 赤絵花鳥高台7.0鉢  
17,600円 15入 (25×11.8cm)



02003-574 志野天目大深鉢  
13,500円 (28×12.5cm)



02004-514 唐草三つ足大鉢  
9,800円 6入 (27×26×12cm)



02005-574 藍の花大鉢  
11,000円 10入 (26.5×24.5×8.5cm)



02006-054 かいらぎ深ボール  
6,300円 20入 (21.5×12cm)



02007-664 刷毛目足付大鉢 (信楽焼)  
7,200円 (24×24.5×10.5cm)



02008-234 ムガ 白大鉢  
7,500円 (26×14.5cm)



02009-174 山水片口特大鉢  
4,800円 20入 (26×23.5×10.5cm)



02010-174 星空8寸大鉢  
4,300円 15入 (25.5×11.3cm)



02011-514 たご唐草両手付大鉢  
3,800円 12入 (30.5×26×9.5cm)



02012-174 唐津両手付盛鉢  
3,650円 12入 (28×25.2×12.5cm)