

Catalogue No.
20103-220

220

前菜皿



22001-664 粉引五角変形皿(信楽焼)
5,720円 (17.5×15.5×3.5cm)



22002-664 粉引角切変形皿足付(信楽焼)
5,650円 (17×14×4cm)



手造り

22003-034 灰青磁不定形前菜皿(手造り)
4,950円 (22.5×20×4cm)



土 手造り

22004-514 織部丸紋和皿
4,800円 60入 (21×19×2cm)



22005-294 スクエアープレート19cm青白磁
4,800円 40入 (19×19×2.2cm)



22006-664 粉引6.0丸皿(信楽焼)
4,800円 (18.5×3cm)



土 手造り

22007-514 唐津山水変形皿
4,500円 60入 (18.5×4cm)



22008-664 黒窯変刷毛目6.6丸皿(信楽焼)
4,400円 (20×3cm)



22009-664 炭化6.0角皿(信楽焼)
4,280円 (18×18×2.5cm)



手造り

22010-034 伊賀焼締山型小付(手造り)
4,200円 (19×16.5×3.2cm)



土 手造り

22011-444 手造織部つる草巻皿大
3,850円 30入 (12.5×2.2cm)



土

22012-294 緑唐津しのぎ7.0皿
3,750円 40入 (19×3cm)



22013-664 黒窯変一文字6.3角皿(信楽焼)
3,520円 (19×19×1.5cm)



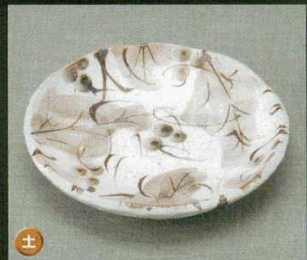
土

22014-174 織部丸削り前菜皿
3,500円 30入 (20.7×20×2cm)



土 手造り

22015-514 織部かにか変形皿
3,500円 60入 (18.5×8×2cm)



土

22016-514 カイラギドウ6.5和皿
3,500円 40入 (19×3cm)



22017-664 灰みかけ7.0丸皿(信楽焼)
3,300円 (21×3cm)



22018-034 灰青磁不定型流水皿
3,200円 (18×17×3.5cm)



22019-664 黒窯変角皿(信楽焼)
3,150円 (17×17×6cm)



22020-664 粉引流5.7足付角皿(信楽焼)
3,080円 (17×16×1.7cm)