

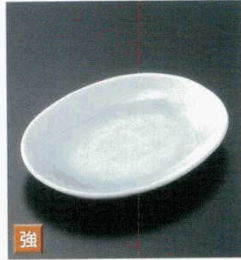
Catalogue No.
20103-226

226

前菜皿



22601-264 ネズミ志野ピーマン皿
1,400円
40入 (20.5×17.2×3.3cm)



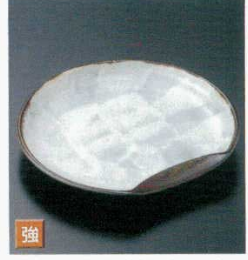
22602-554 青白櫛目小判多用皿
1,400円
60入 (17.6×13.6×2.2cm)



22603-264 伊賀キャベツ皿
1,400円
40入 (18.9×2.7cm)



22604-314 かすみ野正角天皿
1,400円
(17.5×17.5×2cm)



22605-574 備前志野半月7寸皿
1,400円
(20.8×19.8×2.7cm)



22606-104 和白菱型高台皿(大)
1,400円
30入 (21.7×21×5.6cm)



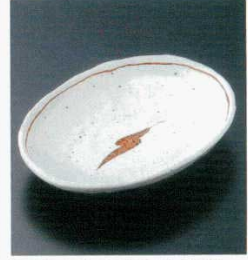
22607-164 青白磁波紋変形皿
1,400円
50入 (18.5×18×4cm)



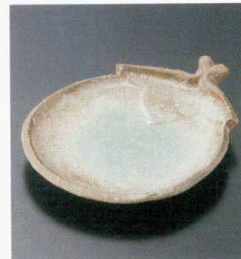
22608-134 金円前菜皿(小)
1,400円
(16.5×16.5×2.3cm)



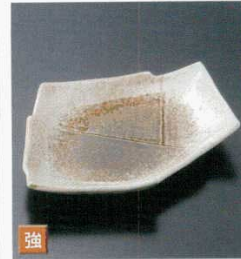
22609-564 織部唐草半月皿
1,400円
40入 (20.7×15×1.8cm)



22610-024 唐辛子7.0小判皿
1,400円
40入 (22.4×16.5×3.5cm)



22611-264 伊賀ナス型皿
1,400円
40入 (21.5×16.7×3.5cm)



22612-574 織部かすみ結び7.0皿
1,350円
40入 (21×5.5×3cm)



22613-574 赤絵桜半月皿
1,350円
(20.5×15×1.5cm)



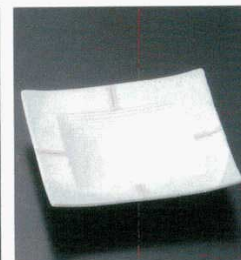
22614-454 鉄釉ハス型中皿
1,350円
80入 (18.8cm)



22615-574 藍の花変形和皿
1,300円
10入 (17.8×14.8×2.8cm)



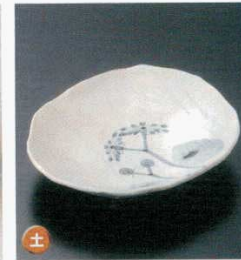
22616-574 藍の花変形和皿(赤)
1,300円
(17.8×14.8×2.8cm)



22617-234 千段(小)茶角皿
750円
(15.5×3.2cm)



22618-104 織部十草皿
1,300円
50入 (17.2×3.4cm)



22619-514 野花6寸浅鉢
1,300円
60入 (18.5×15.3×3.5cm)



22620-254 ウスグリーン波影精円前菜皿
1,300円
60入 (26.5×9.8×3.3cm)



22621-474 黒刷毛石目正角皿
1,180円
40入 (18.5×18.5×3.5cm)



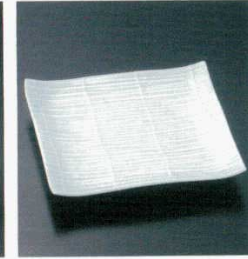
22622-294 黒地白刷毛正角皿
1,300円
40入 (18×18×3cm)



22623-314 黒結び石目正角皿
1,200円
(18×2.8cm)



22624-104 磯部石目正角皿
1,200円
50入 (18×3.5cm)



22625-554 スダレ青磁正角皿
1,200円
30入 (18.3×18×3cm)