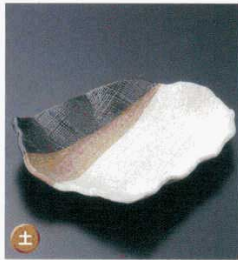


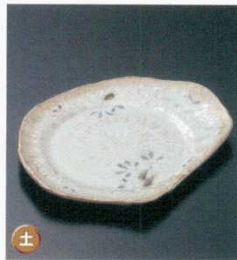
Catalogue No.  
20103-227



22701-144 波しぶき5.5皿  
1,200円  
60入 (17.3×3.5cm)



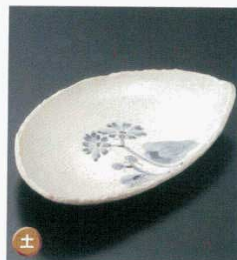
22702-164 もえぎ備前黒塗分けタタラ皿  
1,200円  
60入 (21.8×16.8×3.8cm)



22703-514 花小道7.0変形和皿  
1,200円  
30入 (21×17×1.5cm)



22704-144 青白磁重ね彫6.0皿  
1,200円  
40入 (18×3.2cm)



22705-514 野花半月皿  
1,200円  
60入 (20.5×13.5×3cm)



22706-574 焼バ八角6寸皿  
1,100円  
40入 (17.7cm)



22707-114 緑袖ひねり5.0皿  
1,100円  
60入 (16×3.5cm)



22708-264 辰砂楕円平皿  
1,100円  
60入 (20×14.6×3.5cm)



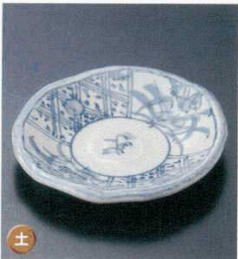
22709-164 グレー渦六寸皿  
1,100円  
60入 (18.2×3cm)



22710-294 吹ブルー一足付角皿  
1,100円  
40入 (19.2×18×3.7cm)



22711-524 赤絵波重ね5.0正角皿  
1,100円  
80入 (14.8×14.8×2.5cm)



22712-174 藍染間取花銘々皿  
1,100円  
60入 (16.7×15.8×2.4cm)



22713-254 かいらぎ砂目6.3寸皿  
1,050円  
60入 (19×15×2cm)



22714-454 白化粧砂目四角皿  
1,050円  
50入 (17×2cm)



22715-314 黒備前正角中皿  
1,050円  
(17.2×17.2×2cm)



22716-174 白マット重ね5.0角皿  
1,000円  
50入 (16×2.7cm)



22717-574 桜日和18cm楕円皿  
1,000円  
(18×14.5×3cm)



22718-264 鉄釉前菜皿  
1,050円  
50入 (18.9×2.8cm)



22719-104 削り木の葉四ツ足角皿(大)  
1,000円  
80入 (19.8×18.2×3.6cm)



22720-554 金彩木ノ葉5.5皿  
1,000円  
60入 (16.5×15×1.8cm)



22721-524 ねずみ志野正角皿  
1,000円  
100入 (16×16×2.2cm)



22722-524 一珍青吹格子正角皿  
980円  
80入 (18.2×18.2×3cm)



22723-574 朱巻草紋和皿  
950円  
80入 (16.5×2.2cm)



22724-524 粉引点織部正角皿  
980円  
80入 (18.2×18.2×3cm)



22725-134 薄氷前菜皿  
950円  
(20.5×16.8×3.3cm)