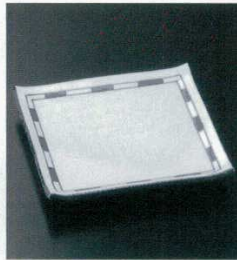


Catalogue No.
20103-229



22901-574 おぼろ備前7.0変形皿
750円
(20.5×15.8×2.5cm)



22902-554 青磁市松正角皿
750円
40入 (17×17×2.7cm)



22903-134 落葉銘々皿
700円
50入 (19.3×15.5×3cm)



22904-554 茶刷毛正角皿
750円
50入 (16.7×16.7×3cm)



22905-314 灰貫入丸皿
650円
100入 (17×2.5cm)



22906-454 氷雨たわみフルーツ皿
690円
80入 (16.5×15×2.5cm)



22907-134 白一文字6.0深皿
680円
60入 (20.2×3.8cm)



22908-314 天正黒玉瀾取皿
670円
100入 (17.7×17.7×2.6cm)



22909-314 織部玉瀾取皿
670円
100入 (17.7×17.7×2.6cm)



22910-294 黒備前吹き三角6.0皿
680円
60入 (19.5×3.2cm)



22911-314 桃山丸皿
650円
100入 (17×2.5cm)



22912-274 風紋手引正角5.5皿
650円
50入 (17.3×17.3cm)



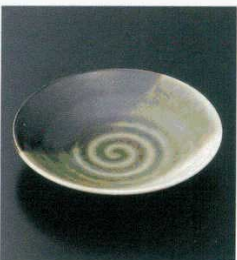
22913-024 桃山荒石目17cm丸皿
650円
60入 (17×2cm)



22914-024 鳴門しぶき7.0長角皿
650円
40入 (18×14.5×2.5cm)



22915-264 鉄袖三角六兵衛5寸皿
650円
80入 (16.8×2.8cm)



22916-454 鳴門織部5.0深皿
550円
80入 (16.5×3.3cm)



22917-024 ダイア6.0皿
590円
60入 (19.5×18.5×2.3cm)



22918-234 潮騒正角向付
560円
60入 (16×16×3cm)



22919-274 風紋手引たわみ6.5楕円皿
550円
60入 (20×14.5×2.5cm)



22920-554 藍彩小判皿
550円
60入 (21×14.8×3cm)



22921-554 瀧ラインフルーツ皿
500円
60入 (21.2×15×3.3cm)



22922-574 白雲正角フルーツ皿
520円
(15×1.5cm)



22923-524 京備前正角皿
520円
60入 (15×15×1.7cm)



22924-574 錆織部玉瀾5.0深皿
410円
100入 (16.5×3.8cm)



22925-574 クラフト粉引楕円皿(小)
410円
(16.2×12.8×2.8cm)