

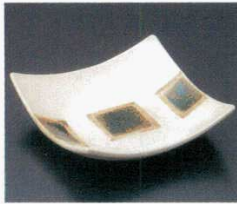
Catalogue No.
20103-233



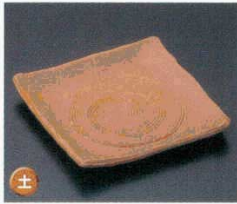
23301-294
青白磁輪花4.5平鉢
1,650円
40入 (14.3×3.3cm)



23302-524
ピンク吹き5.0皿
1,550円
80入 (15×2.3cm)



23303-564
織部モダン(白)正角深皿(小)
1,380円
60入 (12.5×12.5×3cm)



23304-664
火色5.0正角皿(信楽焼)
1,380円
(14×14×2cm)



23305-304
赤絵雲錦銘鉢
1,350円
100入 (13.5×13.5×2cm)



23306-164
ピンク楕円皿
1,350円
60入 (17.5×12.5×2cm)



23307-554
粉引小花菱型皿
1,300円
50入 (18.5×14.5×2.7cm)



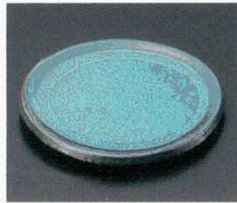
23308-054
ストレートプレートS 黒
1,300円
40入 (15.5×2cm)



23309-564
白椿5.0丸皿
1,300円
80入 (15.8×2.3cm)



23310-104
灰釉八角皿
1,300円
50入 (15.7×2.6cm)



23311-664
深海5.0丸皿(信楽焼)
1,260円
(15.2×1.5cm)



23312-104
黒織部深口取皿
1,100円
60入 (16.2×3.6cm)



23313-664
古信楽5.0丸皿(信楽焼)
1,210円
(15.2×2cm)



23314-304
いぶし湖畔前菜皿中
1,140円
60入 (18.5×15.5×3.5cm)



23315-134 赤絵一引5.5八角皿
1,000円 (16.5×1.8cm)
23316-134 赤絵一引4.5八角皿
850円 (13×1.4cm)



23317-664
火色5.0丸皿(信楽焼)
1,100円
(15×2cm)



23318-234
粉引き厚刈切四方皿
1,300円
(15×4cm)



23319-334
粉引魚紋銘々皿
1,050円
80入 (15×2cm)



23320-234
回茶回銘々皿
820円
(14×13.5×2cm)



23321-164
サビ十草楕円皿
860円
80入 (15.7×13.7×2.5cm)



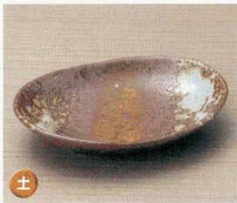
23322-144
武山フルーツ皿
850円
100入 (17×15×2cm)



23323-104
削り木の葉四ツ足角皿(中)
760円
100入 (14.7×15×2.9cm)



23324-524
粉引点織部5.0丸皿
680円
80入 (15.5×2.9cm)



23325-234
備前白六兵楕円プレート(小)
700円
(16.3×12.3×3cm)



23326-524
京備前変型フルーツ皿
530円
120入 (17.5×14.2×3cm)



23327-134
黒碧正角皿(小)
660円
40入 (14.8×14.8×2.7cm)



23328-104
織部十草4.8皿
670円
100入 (15.5×3cm)



23329-234
潮 串目角取皿
670円
(14.5×13.5×2.2cm)



23330-564
点あそび(黒)5.0波丸皿
480円
60入 (15.3×3cm)



23331-574
湧水塗り5寸皿
450円
(16.5×2.7cm)